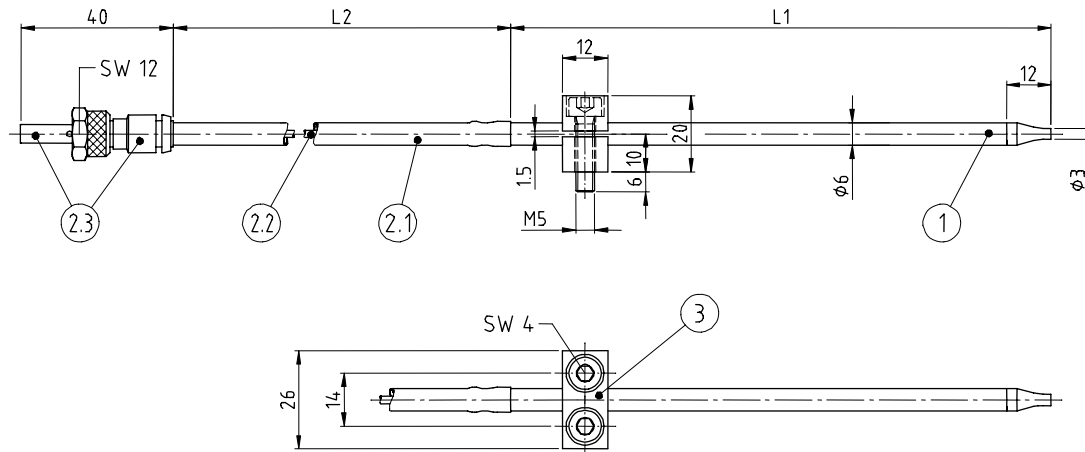


# Befestigungsschelle

Typ: SLS

Mit Kunststoff-Außenschlauch



		Schlauchlängen L2 (m)			
		3.0	5.0	7.5	10.0
Lanzenlängen L1 (mm)	Ausführung	Artikelnummern :			
70	hart <sup>1</sup>	0909	0911	0912	0913
200	weich <sup>1</sup>	0187	0188	0189	0190
350	weich <sup>1</sup>	0191	0192	0193	0194
500	weich <sup>1</sup>	0195	0196	0197	0198
<b>Beispiel</b>	<b>SLS-H70-B6-10,0-K</b> Sprühdüse mit Befestigungsschelle - 70mm lange, harte Düse - Befestigungsschelle Ø6 - 10,0m Schlauch - Kunststoff-Außenschlauch				

Einzelteile Werkstoffe	Benennung	Werkstoff
	Lanze (1)	Kupfer vernickelt
	Koaxial-Schlauchgarnitur (2)	Baugruppe, bestehend aus 2.1, 2.2 und 2.3
	Außenschlauch (2.1)	PUR
	Innenschlauch (2.2)	PTFE
	Koaxialstecker (2.3)	Ms vernickelt, St. rostfrei, POM, NBR
	Befestigungsschelle (3)	Al
<b>Tech. Daten</b>	Min. Biegeradius der Koaxial-Schlauchgarnitur (2) = 15mm	
<b>Beachten</b>	Die weichgeglühten Sprühdüsen können vom Anwender einfach in die gewünschte Form gebogen werden. Min. Biegeradius = 15mm (neutrale Faser). Die Sprühdüsen sind auf Anfrage auch in Sonderlängen bis 2.400 mm lieferbar. Die Sprühdüsen sind auch mit Metallgewebe-Außenschlauch lieferbar (siehe gesondertes Datenblatt)	
<b>Zubehör</b>	Rohrbiegezeuge (auf Anfrage)	