

Seitenkanalverdichter Side Channel Blower

Druckbetrieb, einstufig
Pressure Operation, single-stage

VSC-Series,
VSC0055-1 – VSC0210-1

1~ Motor

Technische Merkmale

Wartungsfrei durch außen-
liegende, dauergeschmierte
Lager, berührungslos rotierende
Laufräder und lüftergekühlte
Motoren

Umweltfreundlich durch ölfreien
Betrieb, niedrigen Energiebedarf
und sehr geringe
Geräuschemission

Anwenderfreundlich durch
gewichtsoptimierte Bauweise
mittels Verwendung von
Aluminiumdruckgussteilen bei
allen Baugrößen, sowie der
vertikalen und horizontalen
Einbaumöglichkeit und der
Eignung für Umrichterbetrieb

Weltweit einsetzbar durch
50/60Hz Spannungsbereichs-
motoren der Iso-Klasse H und
Schutzart IP55 mit standardmäßig
integriertem
Thermoschutzschalter und CE, UL
und CSA Zertifizierung

Maßgeschneidert auf Ihre
Bedürfnisse und Anwendungen

Technical Features

Maintenance-free through
external permanently greased
bearings, non-contacting
impellers and fan-cooled motors

Environmentally safe through oil-
free compression, low energy
consumption and low noise level

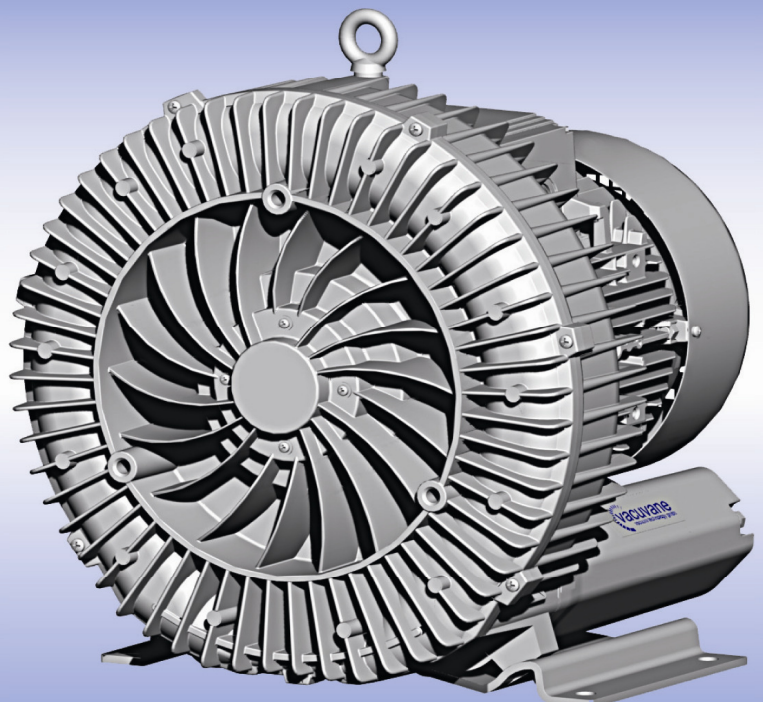
User-friendly through robust yet
lightweight construction of all
sizes due to die cast aluminium,
through vertical and horizontal
mounting position and suited for
variable speed control

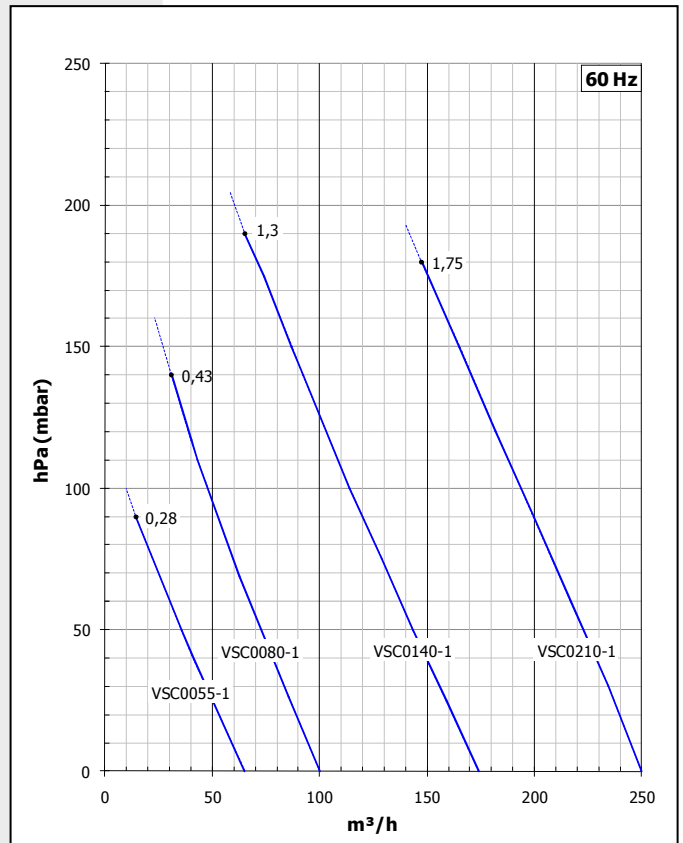
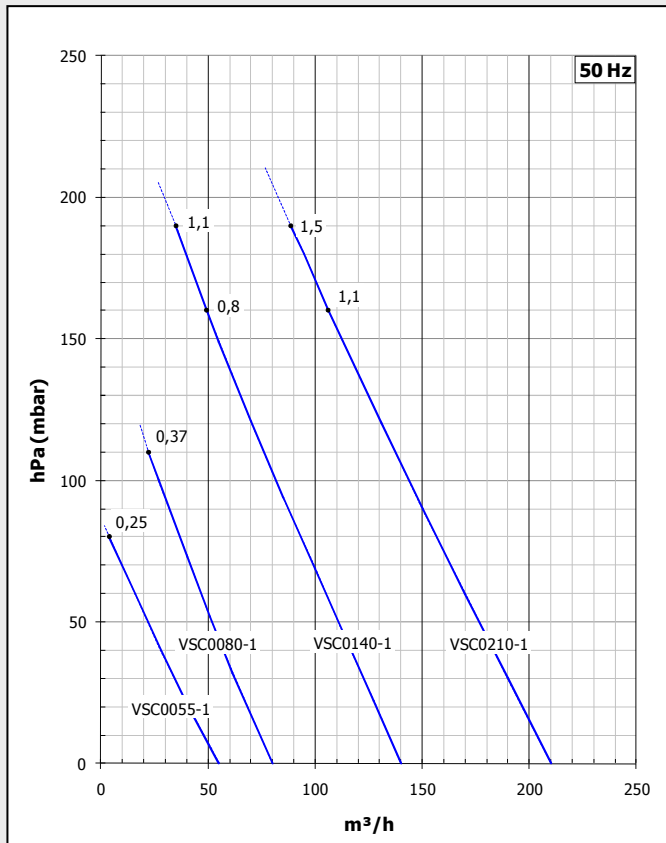
Worldwide usable through
50/60Hz wide voltage range
motors with insulation class H and
type of protection IP55, as well as
built-in overheat protection and
CE, UL and CSA certification

Customized for your specific
needs and applications

vacuvane VSC Seitenkanalverdichter sind dynamische Verdichter, bei denen berührungslos rotierende Laufräder dem Fördermedium Energie übertragen. Das zu fördernde Gas wird über integrierte Schalldämpfer angesaugt und die Energieübertragung erfolgt dann mehrfach in einer Maschinenstufe. Auf der Druckseite des Seitenkanals wird das Gas am Unterbrecher abgestreift und strömt über einen zweiten integrierten Schalldämpfer zum druckseitigen Anschluss. Die Energieübertragung erfolgt einstufig oder für höhere Differenzdrücke zweistufig mittels zwei hintereinander geschalteter Laufräder.

vacuvane VSC side channel blowers are dynamic blowers that transfer kinetic energy to the medium agent by contactless rotating impellers. The gas is drawn in through a built-in silencer and then the energy transfer is taking place repeatedly in the blower housing. At the discharge side the gas is wiped off at the interrupter and discharged through a second built-in silencer. The energy transfer is achieved in single-stage version as well as two-stage version with two separate impellers for higher differential pressures.





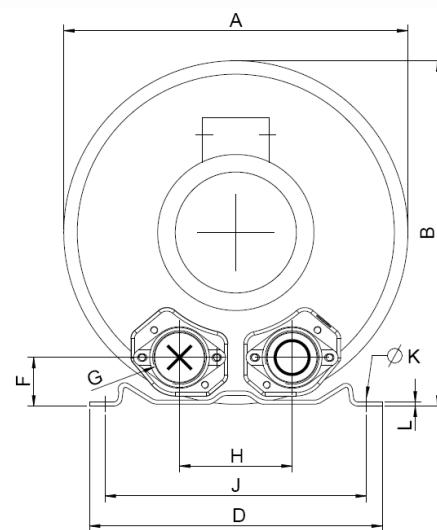
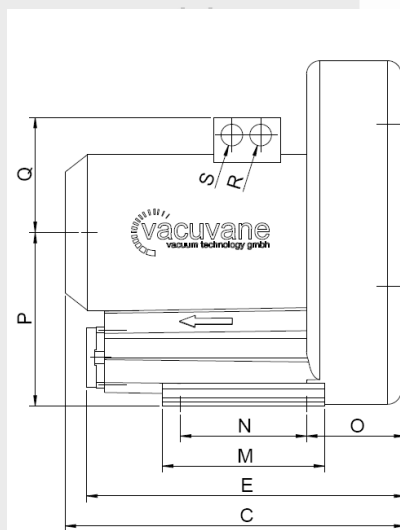
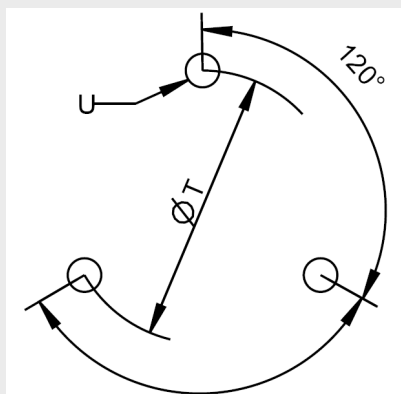
Die Kennlinien gelten für Dauerbetrieb; Medium: Luft von 15°C am Saugstutzen und einen atmosphärischen Ansaugdruck von 1013hPa (mbar abs.), Toleranz: ± 10%; Zulässige Umgebungsbedingungen: -15° bis +40°C /
Curves are valid for continuous operation; medium: air at 15°C, measured at inlet port and 1013 hPa (mbar abs.) atmospheric pressure, Tolerance: ± 10%; ambient temperature: -15° to +40°C

Typ / Type	kW	Hz	m³ / h	hPa (mbar) ¹⁾	V ²⁾	A	dB(A) ³⁾	kg
VSC0055-1MS250-5	0,25	50	55	-80/80	115/230	3,4/1,7	51	7
	0,28	60	65	-80/90	115/230	3,8/1,9	52	7
VSC0080-1MS370-5	0,37	50	80	-110/110	115/230	5,4/2,7	53	11
	0,43	60	100	-130/140	115/230	6,0/3,0	56	11
VSC0140-1MA800-1	0,8	50	140	-150/160	230	5,2	63	15
VSC0140-1MS111-5	1,1	50	140	-150/190	115/230	14,6/7,3	63	16
	1,3	60	175	-180/190	115/230	16,6/8,3	64	16
VSC0210-1MA111-1	1,1	50	210	-160/160	230	7,3	64	21
VSC0210-1MA151-1	1,5	50	210	-190/190	230	9,5	64	24
VSC0210-1MS151-5	1,5	50	210	-190/190	115/230	22,0/11,0	64	25
	1,75	60	250	-180/180	115/230	24,0/12,0	70	25

1) Zur Differenzdruckbegrenzung stehen Vakuum-/Druckbegrenzungsventile als Zubehör zur Verfügung /
relief valve are available for limiting differential pressure

2) Weitere Spannungen auf Anfrage verfügbar / other voltages are available on request

3) Schalldruckpegelmessung nach EN ISO 3744 in 1 m Abstand bei mittlerer Drosselung beidseitig verschlaucht /
noise level measurement acc. to EN ISO 3744 at a distance of 1m with hoses connected



Abmessungen in mm / Dimensions in mm

Typ / Type	A	B	C	D	E	F	G	H	J	K	L	M	N	O	P	Q	R	S	T	U
VSC0055-1MS250-5	221	235	225	207	183	38	G 1"	94	190	8,5	2	100	77	53	118	100	M25 x 1,5	M16 x 1,5	132	M6 x 15
VSC0080-1MS370-5	246	247	256	230	249	39	G 1 1/4"	90	205	10	2,5	108	83	71	128	111	M25 x 1,5	M16 x 1,5	140	M6 x 15
VSC0140-1MA800-1	285	302	292	255	260	46	G 1 1/2"	115	225	12	3	130	95	75	154	120	M25 x 1,5	M16 x 1,5	174	M6 x 15
VSC0140-1MS111-5	285	302	292	255	260	46	G 1 1/2"	115	225	12	3	130	95	75	154	120	M25 x 1,5	M16 x 1,5	174	M6 x 15
VSC0210-1MA111-1	334	337	314	295	318	48	G 2"	120	260	14	4	155	115	87	175	120	M25 x 1,5	M16 x 1,5	200	M8 x 20
VSC0210-1MA151-1	334	337	346	295	318	48	G 2"	120	260	14	4	155	115	87	175	128	M25 x 1,5	M16 x 1,5	200	M8 x 20
VSC0210-1MS151-5	334	337	346	295	318	48	G 2"	120	260	14	4	155	115	87	175	128	M25 x 1,5	M16 x 1,5	200	M8 x 20