

Balancer / Balancers 16935(..)

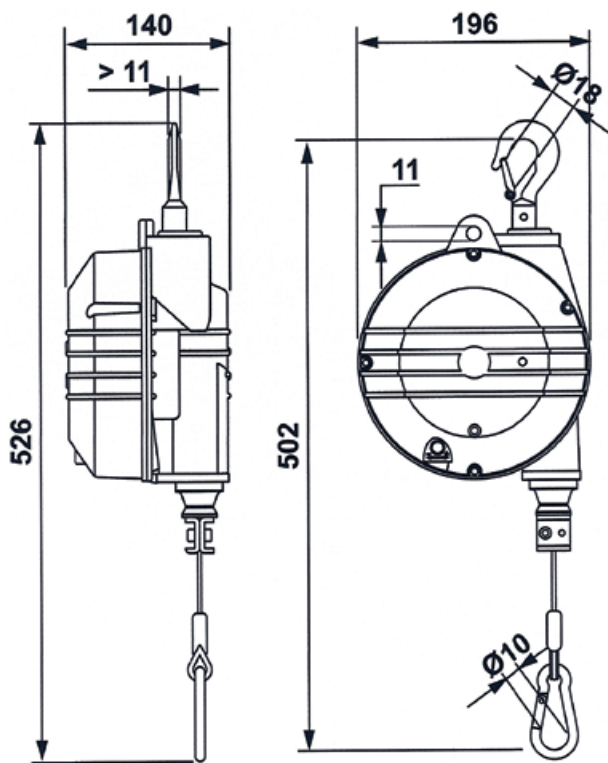
Traglastbereich 4,0 - 25,0 kg | Seil 2,0 m
Capacity 4.0 - 25.0 kg | Cable 2.0 m

Technische Eigenschaften:

- Gehäuse aus robustem Aluminiumguss
- Stahldrahtseil (Niro)
- Traglastbereich: stufenlos, präzise einstellbar
- Trommelkörper: kugelgelagert
- Seillänge: einstellbar
- Aufhängung: Sicherheitshaken, drehbar

Sicherheitseinrichtung:

- Zusätzliche Sicherheitsaufhängung
- Absturzsicherung bei Federbruch



Technical features:

- Body: aluminium alloy
- Cable: stainless steel
- Capacity adjustment via worm screw
- Taper drum rotating on ball bearings
- Continuous cable adjustment
- Upper suspension: safety hook, rotatable

Safety device:

- Auxiliary safety suspension
- Safety device in case of spring-breakage

| Artikel - Nr. | Seilauszug | Traglastbereich | Gewicht |
|---------------|--------------|-----------------|---------|
| Article - No. | Cable travel | Capacity | Weight |
| | (m) | (kg) | (kg) |
| 169354 | 2 | 4 - 7 | 5,0 |
| 169355 | 2 | 7 - 10 | 5,5 |
| 169356 | 2 | 10 - 14 | 5,5 |
| 169357 | 2 | 14 - 18 | 6,5 |
| 169358 | 2 | 18 - 22 | 6,0 |
| 169359 | 2 | 22 - 25 | 6,5 |

Balancer / Balancers 16936(..), 16937(..)

Traglastbereich 10,0 - 105,0 kg | Seil 2,0 m

Capacity 10.0 - 105.0 kg | Cable 2.0 m



Manuelle
Trommelblockierung
Locking device

Technische Eigenschaften:

- Gehäuse aus robustem Aluminiumguss
- Stahldrahtseil (Niro)
- Traglastbereich ist stufenlos, präzise einstellbar
- Trommelkörper: kuggelagert
- Seillänge: einstellbar
- Aufhängung: Sicherheitshaken, drehbar
- Manuelle Trommelblockierung
- Zugkette: optional

Sicherheitseinrichtung:

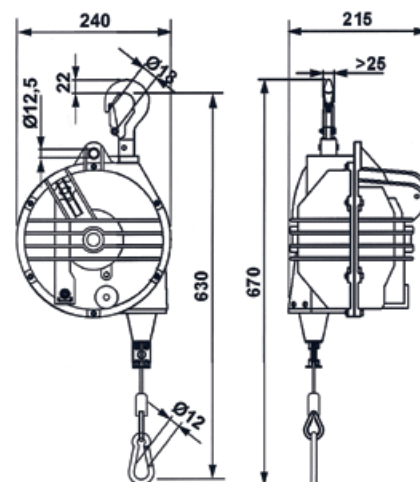
- Zusätzliche Sicherheitsaufhängung
- Absturzsicherung bei Federbruch

Technical features:

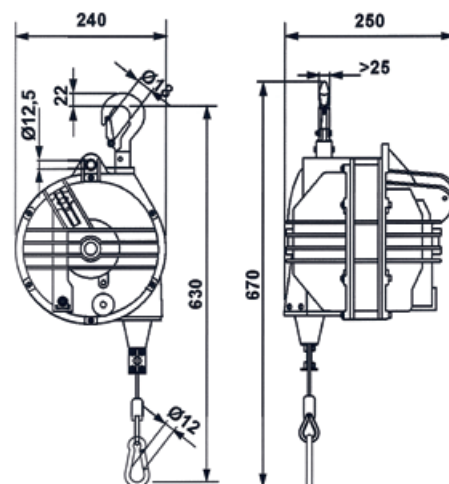
- Body: aluminium alloy
- Cable: stainless steel
- Capacity adjustment via worm screw
- Taper drum rotating on ball bearings
- Continuous cable adjustment
- Upper suspension: safety hook, rotatable
- Locking device
- Optional: Locking / unlocking device with control from floor level

Safety device:

- Auxiliary safety suspension
- Safety device in case of spring-breakage



Balancer 169361-169369



Balancer 169370-169371

| Artikel - Nr. Article - No. | Seilauszug Cable travel (m) | Traglastbereich Capacity (kg) | Gewicht Weight (kg) |
|--------------------------------|-----------------------------------|-------------------------------------|---------------------------|
| 169361 | 2 | 10 - 15 | 10,3 |
| 169362 | 2 | 15 - 20 | 10,6 |
| 169363 | 2 | 20 - 25 | 11,2 |
| 169364 | 2 | 25 - 30 | 11,5 |
| 169365 | 2 | 30 - 35 | 11,8 |
| 169366 | 2 | 35 - 45 | 12,4 |
| 169367 | 2 | 45 - 55 | 12,5 |
| 169368 | 2 | 55 - 65 | 13,6 |
| 169369 | 2 | 65 - 75 | 14,5 |
| 169370 | 2 | 75 - 90 | 17,3 |
| 169371 | 2 | 90 - 105 | 18,0 |

Balancer / Balancers 1694(..)

Traglastbereich 15,0 - 180,0 kg | Seil 2,5 / 3,0 m

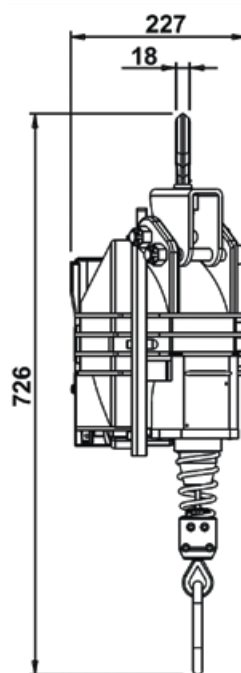
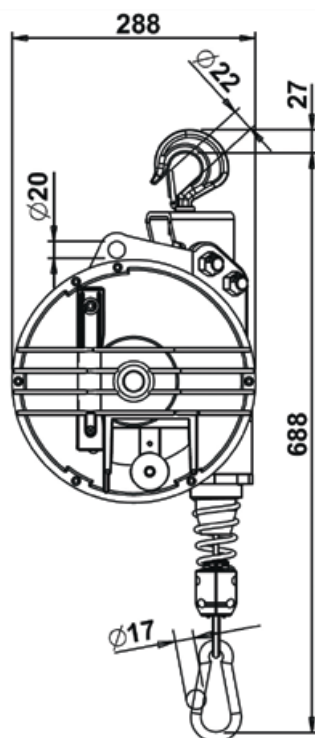
Capacity 15.0 - 180.0 kg | Cable 2.5 / 3.0 m

Technische Eigenschaften:

- Gehäuse aus robustem Aluminiumguss
- Stahldrahtseil (Niro)
- Traglastbereich: stufenlos, präzise einstellbar
- Trommelkörper: kugelgelagert
- Seillänge: einstellbar
- Aufhängung: Sicherheitshaken, drehbar
- Manuelle Trommelblockierung

Sicherheitseinrichtung:

- Zusätzliche Sicherheitsaufhängung
- Absturzsicherung bei Federbruch



Technical features:

- Body: aluminium alloy
- Cable: stainless steel
- Continuous cable adjustment
- Taper drum rotating on ball bearings
- Capacity adjustment via worm screw
- Upper suspension: safety hook, rotatable
- Locking device

Safety device:

- Auxiliary safety suspension
- Safety device in case of spring-breakage



Zugkette optional für Trommelblockierung

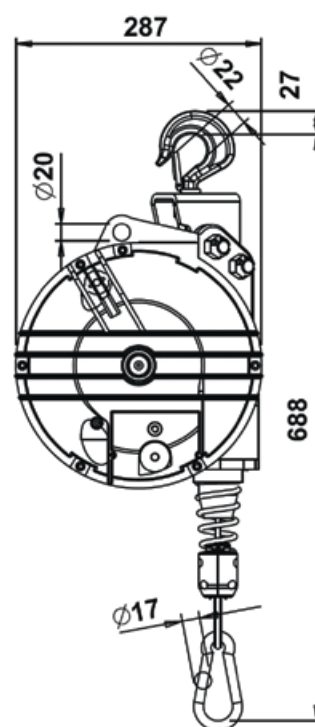
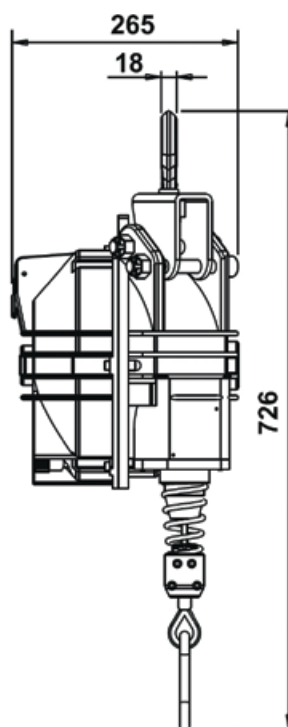
Optional: Locking / unlocking device with control from floor level

| Artikel - Nr. Article - No. | Seilauszug Cable travel (m) | Traglastbereich Capacity (kg) | Gewicht Weight (kg) |
|--------------------------------|-----------------------------------|-------------------------------------|---------------------------|
| 169401 | 2,5 | 15 - 20 | 19,67 |
| 169402 | 2,5 | 20 - 30 | 21,11 |
| 169403 | 2,5 | 30 - 40 | 21,11 |
| 169404 | 2,5 | 40 - 50 | 22,03 |
| 169405 | 2,5 | 50 - 60 | 23,07 |
| 169431 | 3 | 15 - 20 | 19,67 |
| 169432 | 3 | 20 - 25 | 19,67 |
| 169433 | 3 | 25 - 35 | 21,11 |

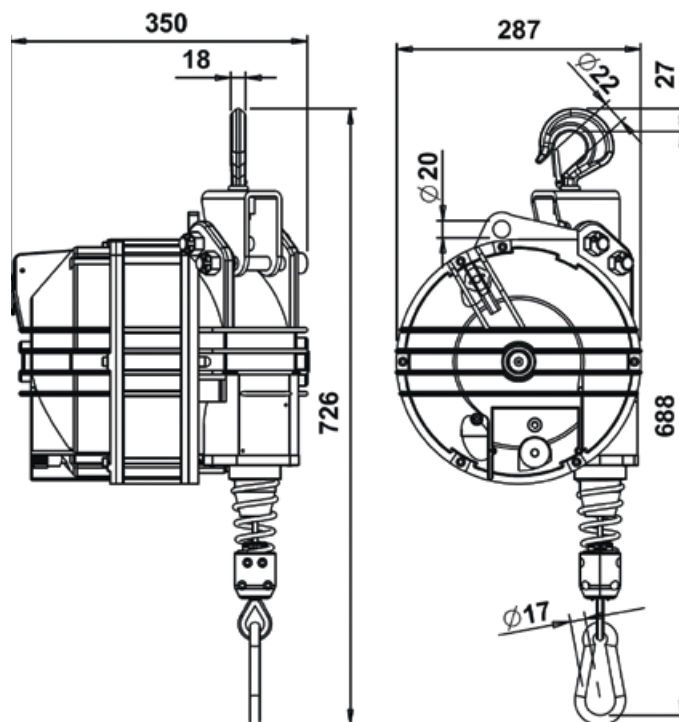
Balancer / Balancers 1694(..)

Traglastbereich 15,0 - 180,0 kg | Seil 2,5 / 3,0 m

Capacity 15.0 - 180.0 kg | Cable 2.5 / 3.0 m



| Artikel - Nr. | Seilauszug | Traglastbereich | Gewicht |
|---------------|--------------|-----------------|---------|
| Article - No. | Cable travel | Capacity | Weight |
| | (m) | (kg) | (kg) |
| 169411 | 2,5 | 60 - 70 | 25,56 |
| 169412 | 2,5 | 70 - 80 | 26,75 |
| 169413 | 2,5 | 80 - 90 | 27,9 |
| 169414 | 2,5 | 90 - 100 | 28,46 |
| 169434 | 3 | 35 - 45 | 24,46 |
| 169435 | 3 | 40 - 50 | 23,65 |
| 169436 | 3 | 50 - 60 | 24,69 |
| 169441 | 3 | 60 - 70 | 25,56 |
| 169442 | 3 | 70 - 80 | 26,75 |
| 169443 | 3 | 80 - 90 | 27,9 |
| 169444 | 3 | 80 - 100 | 28,46 |



| Artikel - Nr. | Seilauszug | Traglastbereich | Gewicht |
|---------------|--------------|-----------------|---------|
| Article - No. | Cable travel | Capacity | Weight |
| | (m) | (kg) | (kg) |
| 169422 | 2,5 | 100 - 120 | 36,61 |
| 169423 | 2,5 | 120 - 140 | 38,51 |
| 169424 | 2,5 | 130 - 150 | 38,83 |
| 169425 | 2,5 | 140 - 160 | 40,9 |
| 169426 | 2,5 | 160 - 180 | 43,2 |
| 169451 | 3 | 100 - 115 | 36,61 |
| 169452 | 3 | 115 - 130 | 36,77 |
| 169453 | 3 | 130 - 140 | 38,51 |
| 169454 | 3 | 140 - 150 | 38,83 |
| 169455 | 3 | 150 - 160 | 40,9 |
| 169456 | 3 | 160 - 180 | 43,2 |

Balancer in Ex-Ausführung / Balancers ATEX 16935(..)ex

Traglastbereich 4,0 - 25,0 kg | Seil 2,0 m

Capacity 4.0 - 25.0 kg | Cable 2.0 m



Technische Eigenschaften:

- Gehäuse aus robustem Aluminiumguss
- Stahldrahtseil (Niro)
- Traglastbereich: stufenlos, präzise einstellbar
- Für Ex-Zone: Ex II 2GD c II T 85°C (T6)
- Trommelkörper: kugelgelagert
- Seillänge: einstellbar
- Aufhängung: Sicherheitshaken, drehbar

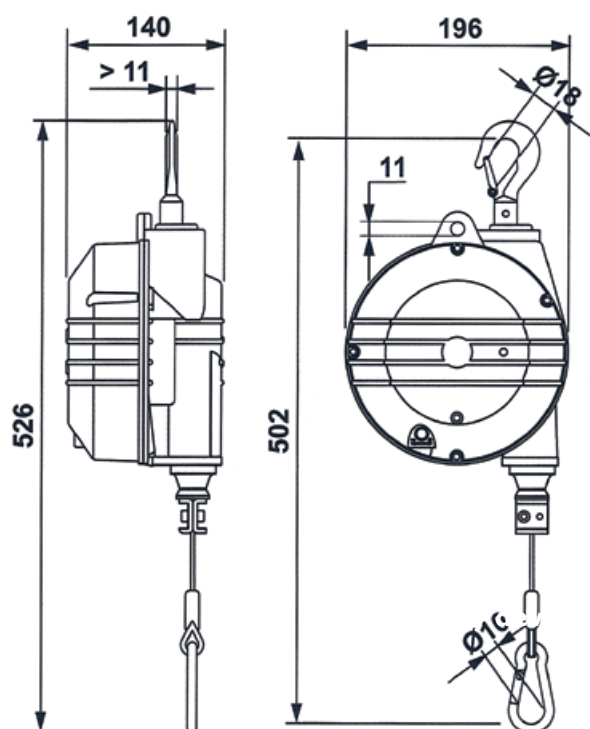
Sicherheitseinrichtung:

- Zusätzliche Sicherheitsaufhängung
- Absturzsicherung bei Federbruch

Technical features:

- Body: aluminium alloy
- Cable: stainless steel
- Capacity adjustment via worm screw
- Atex features:
Ex II 2GD c II T 85°C (T6)
- Taper drum rotating on ball bearings
- Continuous cable adjustment
- Upper suspension: safety hook, rotatable

- Auxiliary safety suspension
- Safety device in case of spring-breakage



| Artikel - Nr. | Seilauszug | Traglastbereich | Gewicht |
|---------------|---------------------|------------------|----------------|
| Article - No. | Cable travel (m) | Capacity (kg) | Weight (kg) |
| 169354ex | 2 | 4,0 - 7,0 | 4,94 |
| 169355ex | 2 | 7,0 - 10,0 | 5,3 |
| 169356ex | 2 | 10,0 - 14,0 | 5,67 |
| 169357ex | 2 | 14,0 - 18,0 | 6,26 |
| 169358ex | 2 | 18,0 - 22,0 | 5,89 |
| 169359ex | 2 | 22,0 - 25,0 | 6,53 |

Balancer in Ex-Ausführung / Balancers ATEX 1695(..)ex

Traglastbereich 12,0 - 100,0 kg | Seil 2,1 (2,7) m
Capacity 12.0 - 100.0 kg | Cable 2.1 (2.7) m

Technische Eigenschaften:

- Gehäuse aus robustem Aluminiumguss
- Stahldrahtseil (Niro)
- Traglastbereich: stufenlos, präzise einstellbar
- Für Ex-Zone: Ex II 2GD c II T 85°C (T6)
- Trommelkörper: kugelgelagert
- Seillänge: einstellbar
- Aufhängung: Sicherheitshaken, drehbar

Sicherheitseinrichtung:

- Zusätzliche Sicherheitsaufhängung
- Absturzsicherung bei Federbruch

Technical features:

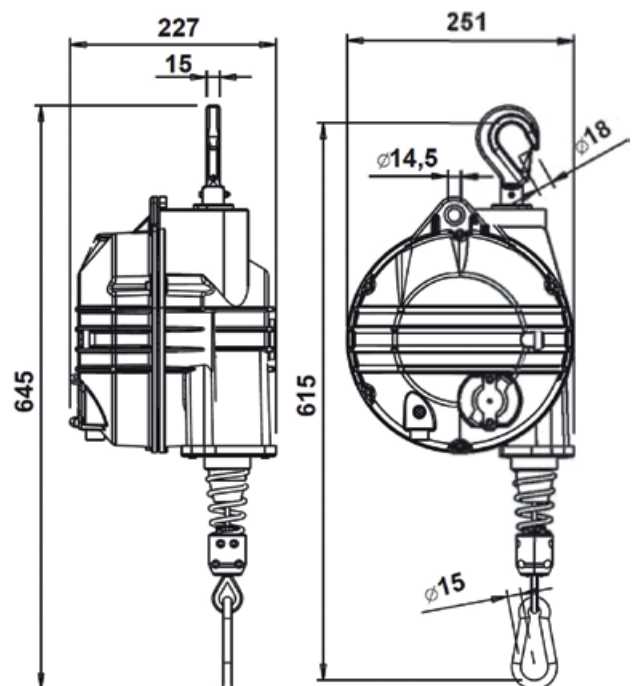
- Body: aluminium alloy
- Cable: stainless steel
- Capacity adjustment via worm screw
- Atex features:
Ex II 2GD c II T 85°C (T6)
- Taper drum rotating on ball bearings
- Continuous cable adjustment
- Upper suspension: safety hook, rotatable

Safety device:

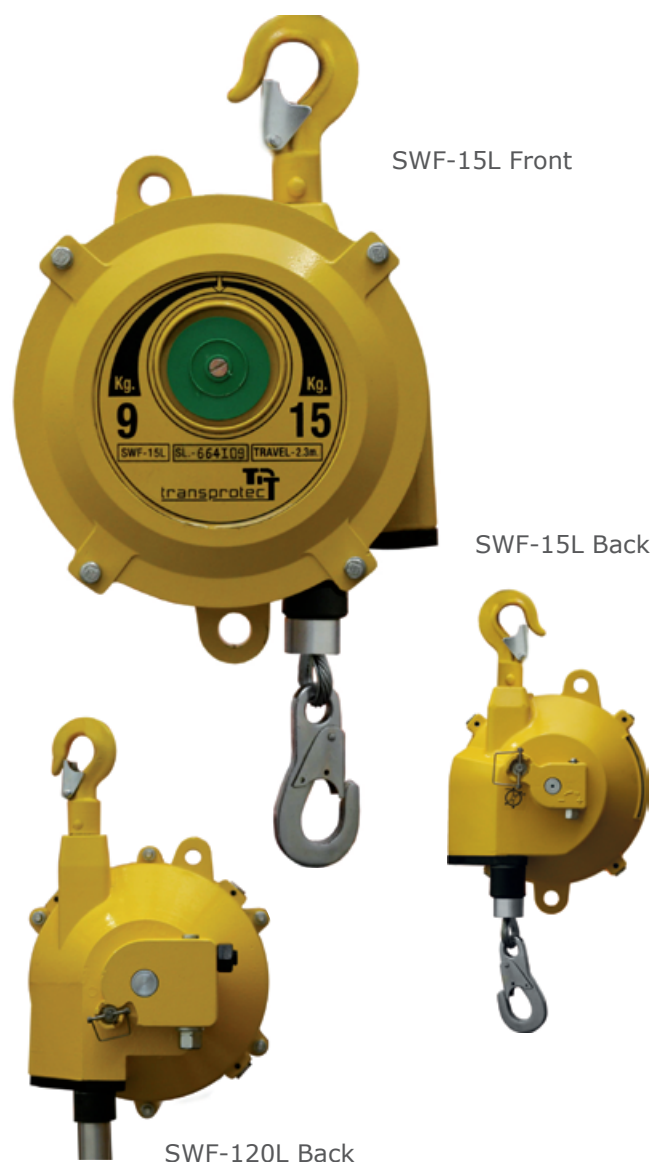
- Auxiliary safety suspension
- Safety device in case of spring-breakage



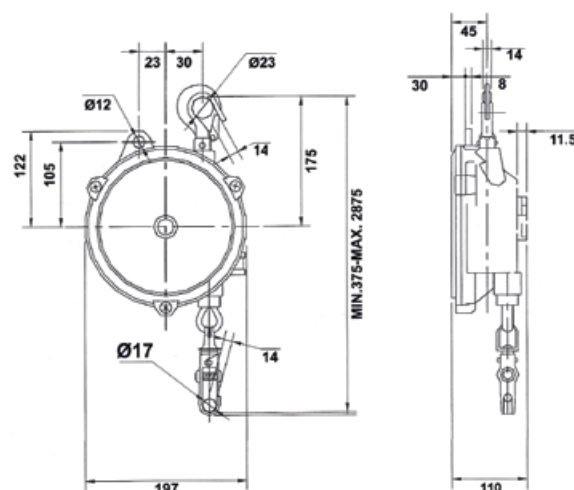
| Artikel - Nr. | Seilauszug | Traglastbereich | Gewicht |
|---------------|---------------------|------------------|----------------|
| Article - No. | Cable travel (m) | Capacity (kg) | Weight (kg) |
| 169502ex | 2,1 | 20,0 - 30,0 | 12,6 |
| 169503ex | 2,1 | 30,0 - 40,0 | 15,2 |
| 169504ex | 2,1 | 40,0 - 50,0 | 15,5 |
| 169505ex | 2,1 | 50,0 - 60,0 | 16,7 |
| 169506ex | 2,1 | 60,0 - 70,0 | 15,5 |
| 169507ex | 2,1 | 70,0 - 80,0 | 17,7 |
| 169508ex | 2,1 | 80,0 - 90,0 | 16,2 |
| 169509ex | 2,1 | 90,0 - 100,0 | 16,8 |
| 169520ex | 2,7 | 12,0 - 20,0 | 12,8 |
| 169521ex | 2,7 | 20,0 - 30,0 | 12,6 |
| 169522ex | 2,7 | 30,0 - 40,0 | 15,8 |
| 169523ex | 2,7 | 40,0 - 50,0 | 15,4 |
| 169524ex | 2,7 | 50,0 - 60,0 | 16,6 |
| 169525ex | 2,7 | 60,0 - 70,0 | 15,7 |



Balancer SWF-L, langes Seil / Balancers SWF-L, long cable

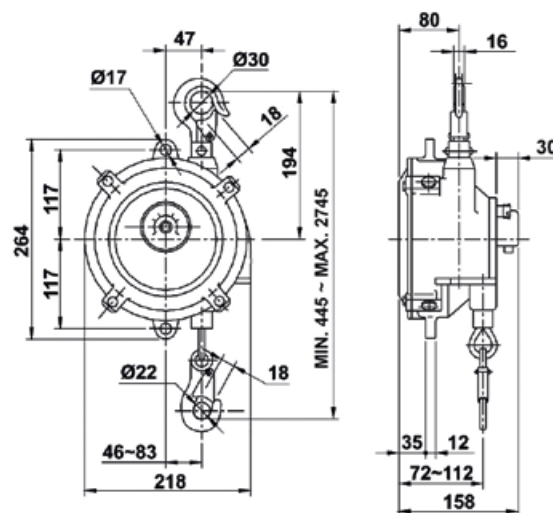


SWF-03L - SWF-05L



| Artikel - Nr. | Typ | Traglast-bereich | Seillänge | Gewicht |
|---------------|---------|------------------|------------------|-------------|
| Article - No. | Type | Capacity (kg) | Cable travel (m) | Weight (kg) |
| 162003 | SWF-03L | 1,5 - 3,0 | 2,5 | 3,9 |
| 162005 | SWF-05L | 2,5 - 5,0 | 2,5 | 4,0 |

SWF-9L - SWF-30L



| Artikel - Nr. | Typ | Traglast-bereich | Seillänge | Gewicht |
|---------------|---------|------------------|------------------|-------------|
| Article - No. | Type | Capacity (kg) | Cable travel (m) | Weight (kg) |
| 162009 | SWF-09L | 4,5 - 9,0 | 2,3 | 7,0 |
| 162015 | SWF-15L | 9,0 - 15 | 2,3 | 7,5 |
| 162022 | SWF-22L | 15 - 22 | 2,3 | 8,5 |
| 162030 | SWF-30L | 22 - 30 | 2,3 | 8,5 |

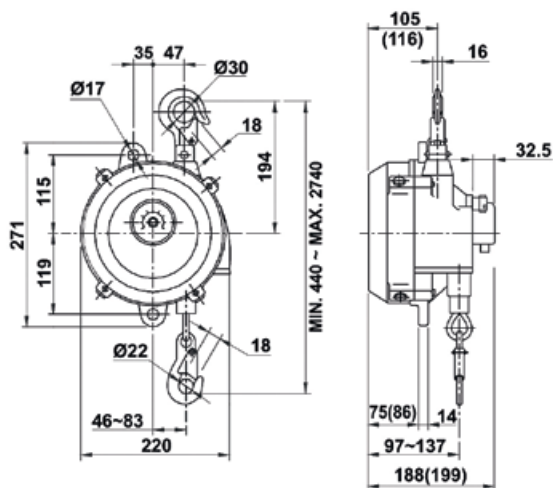
Technische Eigenschaften:

- Geschlossenes Gehäuse aus hochfestem Alu-Druckguss, pulverbeschichtet
- Stahlseil
- Ab SWF-09L: Federpaket in separatem geschlossenen Gehäuse
- Konische Seiltrommel
- Ab SWF-09L: Seilführung aus verschleißfestem Kunststoff
- Drehbar gelagerter, geschmiedeter Aufhängehaken
- Hergestellt nach DIN 15112

Sicherheitseinrichtung:

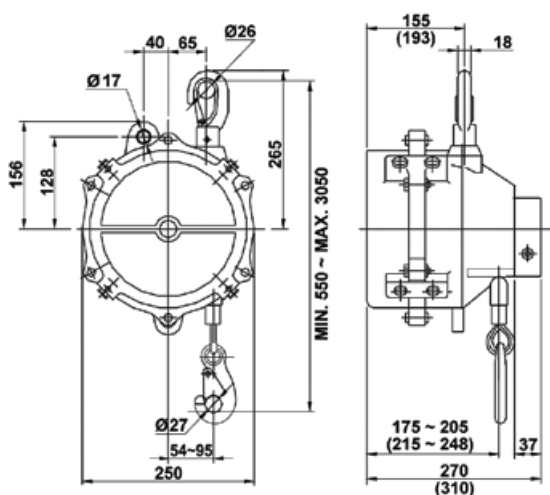
- Zusätzliche Aufhängeöse
- Federbruchsicherung
- Manuelle Seilauzugsblockierung für Montage- und Wartungsarbeiten (ab SWF-09L)

SWF-40L - SWF-70L



| Artikel - Nr. | Typ | Traglast-bereich | Seillänge | Gewicht |
|---------------|---------|------------------|------------------|-------------|
| Article - No. | Type | Capacity (kg) | Cable travel (m) | Weight (kg) |
| 162040 | SWF-40L | 30 - 40 | 2,3 | 11,0 |
| 162050 | SWF-50L | 40 - 50 | 2,3 | 11,0 |
| 162060 | SWF-60L | 50 - 60 | 2,3 | 11,5 |
| 162070 | SWF-70L | 60 - 70 | 2,3 | 12,0 |

SWF-85L - SWF-130L

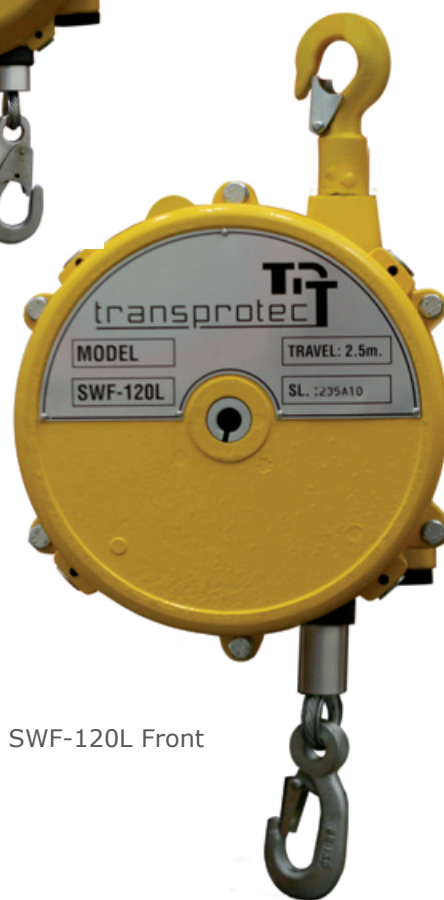


| Artikel - Nr. | Typ | Traglast-bereich | Seillänge | Gewicht |
|---------------|----------|------------------|------------------|-------------|
| Article - No. | Type | Capacity (kg) | Cable travel (m) | Weight (kg) |
| 162085 | SWF-85L | 70 - 85 | 2,5 | 26,5 |
| 162100 | SWF-100L | 85 - 100 | 2,5 | 27,0 |
| 162120 | SWF-120L | 100 - 120 | 2,5 | 34,0 |
| 162130 | SWF-130L | 120 - 130 | 2,5 | 35,0 |

SWF-50L Front



SWF-120L Front



Technical features:

- Closed body, die-cast aluminium, powder-coated
- Steel cable
- Springs in concealed container (SWF-09L and bigger)
- Tapered rope drum
- Cable guide, nylon (SWF-09L and bigger)
- Upper suspension with safety hook, rotatable
- Manufactured in accordance with DIN 15112

Safety device:

- Additional suspension for support chain
- Spring fracture safeguard
- Manual drum lock for installation and maintenance (SWF-09L and bigger)

Balancer SWF, kurzes Seil / Balancers SWF, short cable



Safety device:

- Additional suspension for support chain
- Spring fracture safeguard
- Manual drum lock for installation and maintenance (SWF-09L and bigger)

Technische Eigenschaften:

- Geschlossenes Gehäuse aus hochfestem Alu-Druckguss, pulverbeschichtet
- Stahlseil
- Ab SWF-9: Federpaket in separatem geschlossenen Gehäuse
- Konische Seiltrommel
- Seilführung aus verschleissfestem Kunststoff
- Drehbar gelagerter, geschmiedeter Aufhängehaken
- Hergestellt nach DIN 15112

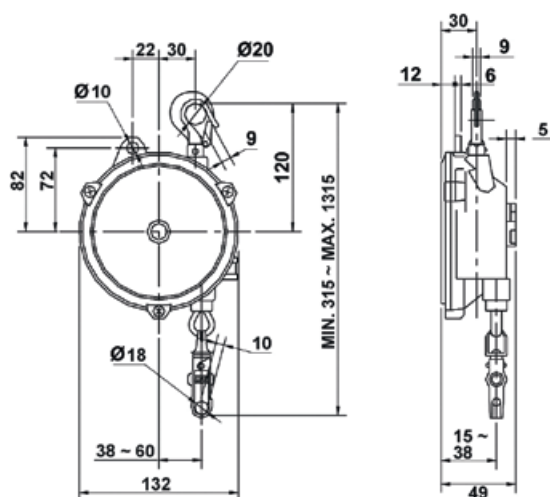
Sicherheitseinrichtung:

- Zusätzliche Aufhängeöse
- Federbruchsicherung
- Manuelle Seilzugsblockierung für Montage- und Wartungsarbeiten (ab SWF-09L)

Technical features:

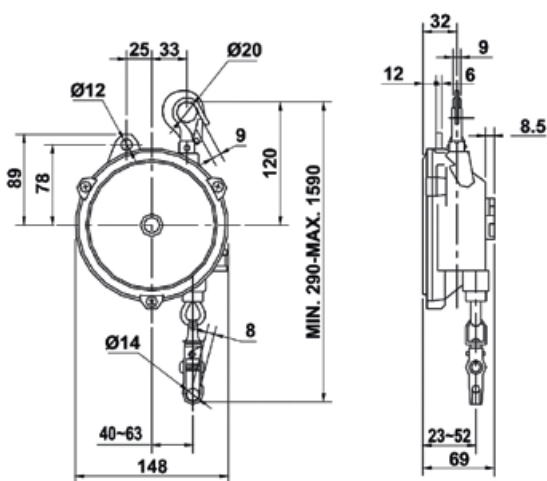
- Closed body, die-cast aluminium, powder-coated
- Steel cable
- Springs in concealed container (SWF-09 and bigger)
- Tapered rope drum
- Cable guide, nylon
- Upper suspension with safety hook, rotatable
- Manufactured in accordance with DIN 15112

SWF-01 - SWF-02



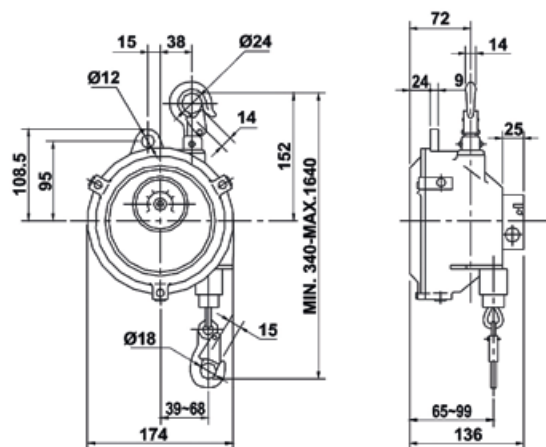
| Artikel - Nr. | Typ | Traglast-bereich | Seillänge | Gewicht |
|---------------|--------|------------------|------------------|-------------|
| Article - No. | Type | Capacity (kg) | Cable travel (m) | Weight (kg) |
| 161001 | SWF-01 | 0,5 - 1,5 | 1,0 | 1,0 |
| 161002 | SWF-02 | 1,0 - 2,0 | 1,0 | 1,0 |

SWF-03 - SWF-05

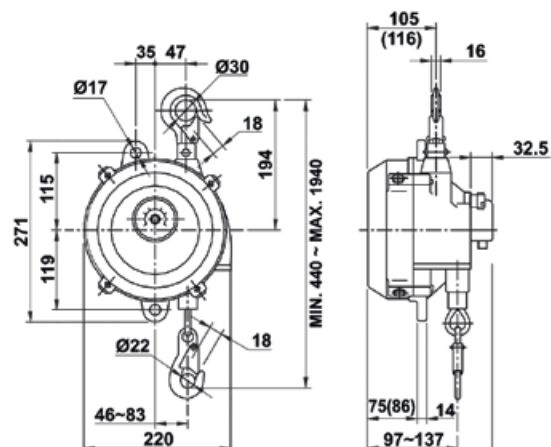


| Artikel - Nr. | Typ | Traglast-bereich | Seillänge | Gewicht |
|---------------|--------|------------------|------------------|-------------|
| Article - No. | Type | Capacity (kg) | Cable travel (m) | Weight (kg) |
| 161003 | SWF-03 | 1,5 - 3,0 | 1,3 | 1,8 |
| 161005 | SWF-05 | 2,5 - 5,0 | 1,3 | 1,9 |

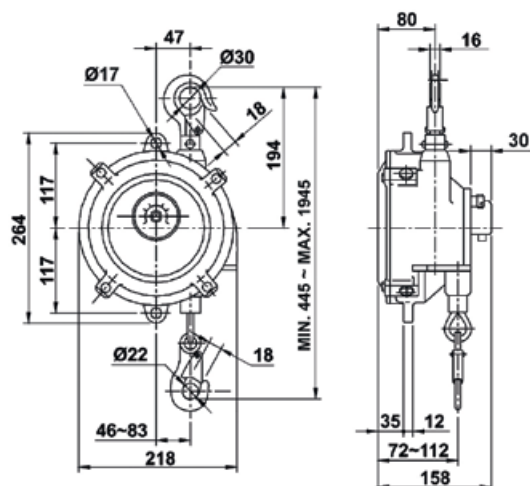
SWF-09 - SWF-15



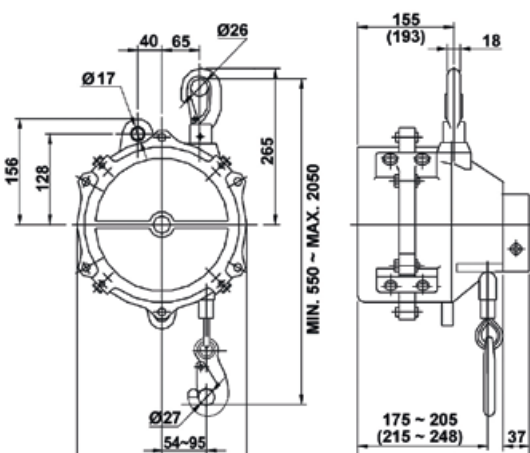
SWF-40 - SWF-100



SWF-22 - SWF-30



SWF-120 - SWF-200



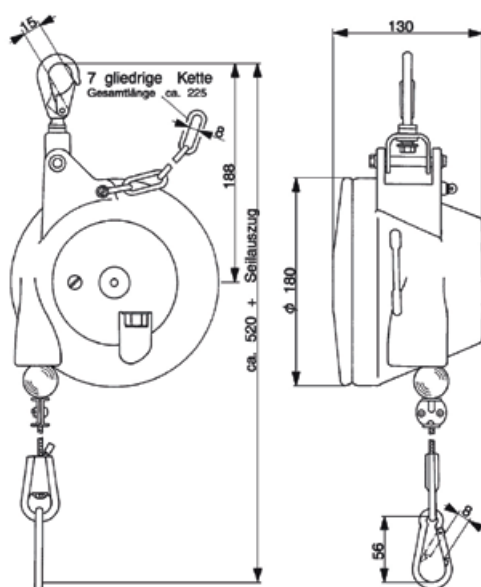
| Artikel - Nr. | Type | Traglastbereich | Seillänge | Gewicht |
|---------------|---------|-----------------|------------------|-------------|
| Article - No. | Type | Capacity (kg) | Cable travel (m) | Weight (kg) |
| 161009 | SWF-09 | 4,5 - 9,0 | 1,3 | 4,0 |
| 161015 | SWF-15 | 9,0 - 15 | 1,3 | 4,0 |
| 161022 | SWF-22 | 15 - 22 | 1,5 | 8,0 |
| 161030 | SWF-30 | 22 - 30 | 1,5 | 8,0 |
| 161040 | SWF-40 | 30 - 40 | 1,5 | 10,5 |
| 161050 | SWF-50 | 40 - 50 | 1,5 | 10,5 |
| 161060 | SWF-60 | 50 - 60 | 1,5 | 11,0 |
| 161070 | SWF-70 | 60 - 70 | 1,5 | 11,5 |
| 161085 | SWF-85 | 70 - 85 | 1,5 | 12,0 |
| 161100 | SWF-100 | 85 - 100 | 1,5 | 12,5 |
| 161120 | SWF-120 | 100 - 120 | 1,5 | 28,0 |
| 161140 | SWF-140 | 120 - 140 | 1,5 | 29,0 |
| 161170 | SWF-170 | 140 - 170 | 1,5 | 35,0 |
| 161200 | SWF-200 | 170 - 200 | 1,5 | 36,0 |

Balancer / Balancers 167230(..), 167231(..)**Traglastbereich 3,0 - 21,0 kg | Seil 2,0 m****Capacity 3.0 - 21.0 kg | Cable 2.0 m****Technische Eigenschaften:**

- Gehäuse aus schlagfestem Kunststoff mit dreh- und schwenkbarem Sicherheitshaken
- Stahldrahtseil mit Seileinzugsbegrenzung
- Traglastbereich: präzise einstellbar
- Lastanbringung: Schraubkarabinerhaken
- Seillänge: einstellbar über Seilschloss

Technical features:

- Body: impact- and abrasion-resistant plastic
- Safety suspension hook, rotatable and swiveling
- Steel cable with adjustable cable stop buffer
- Continuous load adjustment via endless screw
- Screw-type spring hook for load suspension
- Continuous cable adjustment via cable clamp

**Sicherheitseinrichtung:**

- Absturzsicherung, Federbruchsicherung und Feststellvorrichtung

Safety device:

- Safety chain as standard fall protection device
- Spring fracture safeguard and integrated drum lock

Ohne Arretierung / Without ratchet lock

| Artikel - Nr. Article - No. | Seilauszug Cable travel (m) | Traglastbereich Capacity (kg) | Gewicht Weight (kg) |
|--------------------------------|-----------------------------------|-------------------------------------|---------------------------|
| 1672301 | 2 | 3,0 - 5,0 | 2,9 |
| 1672302 | 2 | 4,5 - 7,0 | 3,1 |
| 1672303 | 2 | 6,0 - 10,0 | 3,2 |
| 1672304 | 2 | 9,0 - 14,0 | 3,4 |
| 1672305 | 2 | 13,0 - 17,0 | 3,6 |
| 1672306 | 2 | 16,0 - 21,0 | 3,8 |

Mit Arretierung / With ratchet lock

| Artikel - Nr. Article - No. | Seilauszug Cable travel (m) | Traglastbereich Capacity (kg) | Gewicht Weight (kg) |
|--------------------------------|-----------------------------------|-------------------------------------|---------------------------|
| 1672311 | 2 | 3,0 - 5,0 | 3,1 |
| 1672312 | 2 | 4,5 - 7,0 | 3,3 |
| 1672313 | 2 | 6,0 - 10,0 | 3,4 |
| 1672314 | 2 | 9,0 - 14,0 | 3,6 |
| 1672315 | 2 | 13,0 - 17,0 | 3,8 |
| 1672316 | 2 | 16,0 - 21,0 | 4,0 |

Balancer / Balancers 167235(..), 167236(..)

Traglastbereich 15,0 - 55,0 kg | Seil 2,0 m

Capacity 15.0 - 55.0 kg | Cable 2.0 m

Technische Eigenschaften:

- Gehäuse aus Aluminium-Sandguss mit dreh- und schwenkbarem Sicherheitshaken
- Stahldrahtseil mit Seileinzugsbegrenzung
- Traglastbereich: präzise einstellbar
- Lastanbringung: Schraubkarabinerhaken
- Seillänge: einstellbar über Seilverschluss

Sicherheitseinrichtung:

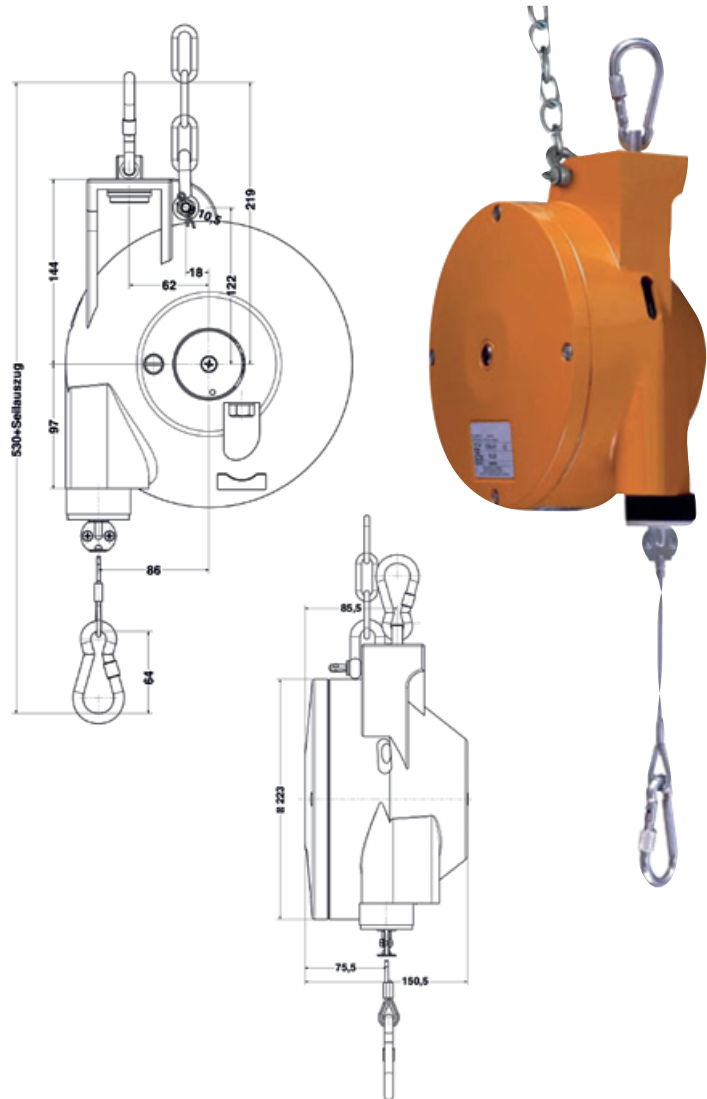
- Absturzsicherung, Federbruch-sicherung und Feststellvorrichtung

Technical features:

- Body: sand-cast aluminium
- Safety suspension hook, rotatable and swiveling
- Steel cable with adjustable cable stop buffer
- Continuous load adjustment via endless screw
- Screw-type spring hook for load suspension
- Continuous cable adjustment via cable clamp

Safety device:

- Safety chain as standard fall protection device
- Spring fracture safeguard and integrated drum lock



Ohne Arretierung / Without ratchet lock

| Artikel - Nr. | Seilanzug | Traglastbereich | Gewicht |
|---------------|---------------------|------------------|----------------|
| Article - No. | Cable travel (m) | Capacity (kg) | Weight (kg) |
| 1672351 | 2 | 15 - 25 | 7,8 |
| 1672352 | 2 | 25 - 35 | 8,9 |
| 1672353 | 2 | 35 - 45 | 9,5 |
| 1672354 | 2 | 45 - 55 | 9,7 |

Mit Arretierung / With ratchet lock

| Artikel - Nr. | Seilanzug | Traglastbereich | Gewicht |
|---------------|---------------------|------------------|----------------|
| Article - No. | Cable travel (m) | Capacity (kg) | Weight (kg) |
| 1672361 | 2 | 15 - 25 | 8,9 |
| 1672362 | 2 | 25 - 35 | 10,0 |
| 1672363 | 2 | 35 - 45 | 10,6 |
| 1672364 | 2 | 45 - 55 | 10,8 |