



数据表

水力数据

最大工作压力 <i>PN</i>	6 bar
扬程 <i>H</i> <sub>max</sub>	0,0 m
流量 <i>Q</i> <sub>max</sub>	67,0 m³/h
50 °C 时的最低扬程	7 m
95 °C 时的最低扬程	15 m
110 °C 时的最低扬程	23 m
最低介质温度 <i>T</i> <sub>min</sub>	-10 °C
最高介质温度 <i>T</i> <sub>max</sub>	90 °C
最低环境温度 <i>T</i> <sub>min</sub>	-10 °C
最高环境温度 <i>T</i> <sub>max</sub>	40 °C

电机数据

能效指数 (EEI)	0.17
电源连接	1~230 V ±10%, 50/60 Hz
额定电流 <i>I</i> <sub>N</sub>	0,3 A
额定电流 <i>I</i> <sub>N</sub>	6,13 A
额定功率 <i>P</i> <sub>2</sub>	1212 W
最低转速 <i>n</i> <sub>min</sub>	500 1/min
最大转速 <i>n</i> <sub>max</sub>	3050 1/min
(最小) 功耗 <i>P</i> <sub>1 min</sub>	20 W
功耗 <i>P</i> <sub>1 max</sub>	1410 W
干扰释放	EN 61800-3 : 2004+A1 : 2012 / 居住区 (C1)
抗干扰性	EN 61800-3;2004+A1;2012 / 工业区 (C2)
绝缘等级	F
防护等级	IPX4D
电缆螺纹接头	5 x M16x1.5

安装尺寸

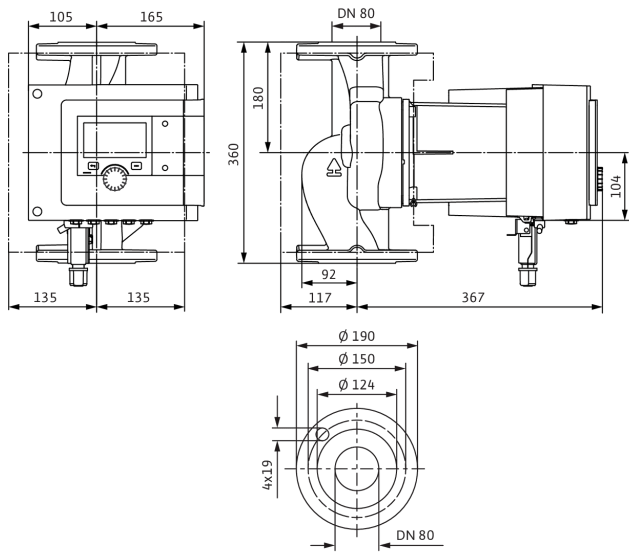
吸入侧管道连接	DN 80
出口侧管道连接	DN 80
对接管径 <i>IO</i>	360 mm

材料

泵壳	灰口铸铁
叶轮	PPS-GF40
轴	1.4028 , DLC 涂层
轴承材料	碳, 钨浸渍

尺寸和尺寸图

Stratos MAXO 80/0,5-12 PN6-R7



订购信息

产品数据

产品	Wilo
产品名称	Stratos MAXO 80/0,5-12 PN6-R7
商品编号	<b>2217965</b> 
EAN 编号	4062679195445
颜色	绿色/黑色/银色
最小订购量	1
市场可用性	2021-09-01

包装

每层的数量	4
包装属性	运输包装
包装类型	纸箱
每个板的数量	8

尺寸和重量

长度尺寸 (含包装)	600 mm
长度 <b>L</b>	485 mm
高度尺寸 (含包装)	525 mm
高度 <b>H</b>	360 mm
宽度尺寸 (含包装)	400 mm
宽度 <b>W</b>	300 mm
毛重约 <b>m</b>	36,2 kg
净重约 <b>m</b>	32,9 kg

产品描述

高端智能水泵Wilo-Stratos MAXO-R7（R7=无内置温度传感器）

高效管道屏蔽泵带 EC 电机和电子功率调节装置。可用于暖气水、冷水和水/乙二醇混合液。根据水泵类型的不同而定，能效指数介于  $\leq 0.17$  至  $\leq 0.19$  之间。

调控方式：

- 持续自动按设备需求调整功率，不需要使用 **Wilo-Dynamic Adapt plus** 规定额定值（工厂设定）。与 dp-v 调控模式相比节省最多 20 % 的能量。
- 恒定温度 (**T-const.**)
- 恒定温差 (**dT-const.**)
- 与多台水泵联网通讯，按需优化给水泵的体积流量(**Multi-Flow Adaptation**)。
- 恒定体积流量 (**Q-const.**)
- 在管网内的清除点进行压差控制 dp-c（坏点调整）
- 恒定压差 (**dp-c**)
- 可变压差 (**dp-v**)，包括正常的工况点输入选项
- 恒定转速 (**n-const.**)
- 用户自定义 **PID** 控制

功能：

- 采集制热量（可带有附件**Wilo**流体温度传感器或模拟温度传感器，如**2个PT1000**）
- 采集制冷量（可带有附件**Wilo**流体温度传感器或模拟温度传感器，如**2个PT1000**）
- 在零流量识别时自动关闭水泵 (**No-Flow Stop**)
- 在供暖和冷却运行之间切换（自动、外部或手动）（自动，可带有附件 **Wilo** 流体温度传感器）
- 可调式体积流量限制，通过 Q-Limit 功能（**Q<sub>min.</sub>** 和 **Q<sub>max.</sub>**）
- 双头泵运行模式：dp-c 和 dp-v 效率经过优化的并联运行，主运行/后备运行
- 保存和恢复配置的水泵设置（3 个恢复点）
- 以明文显示故障信息/警告信息，包括排除建议
- 用于转子室自动通风的泵排气功能
- 自动节能模式（可带有附件**Wilo**流体温度传感器或模拟温度传感器，如**PT1000**）
- 自动解锁功能和集成式全面的电机保护
- 空运行检测

显示：

- 调控模式
- 额定值
- 体积流量
- 温度（可带有附件 **Wilo** 流体温度传感器）
- 功耗
- 耗电量
- 主动因素（比如 STOP、No-Flow Stop）

运行数据

流体温度 <b>T</b>	-10 °C
环境温度 <b>T</b>	-10 °C
最大工作压力 <b>PN</b>	6 bar
50 °C 时的最低扬程	7 m
95 °C 时的最低扬程	15 m
110 °C 时的最低扬程	23 m

电机数据

能效指数 ( <b>EEI</b> )	0.17
干扰释放	EN 61800-3：2004+A1：2012 / 居住区 (C1)
抗干扰性	EN 61800-3;2004+A1;2012 / 工业区 (C2)
电源连接	1~230 V, 50/60 Hz
功耗 <b>P<sub>1 max</sub></b>	1410 W
最低转速 <b>n<sub>min</sub></b>	500 1/min
最大转速 <b>n<sub>max</sub></b>	3050 1/min
电机防护等级	IPX4D
电缆螺纹接头	5 x M16x1.5

规格：

- 2 个可配置的虚拟输入端：0 – 10 V，2 – 10 V，0 – 20 mA，4 – 20 mA 和常见的 PT1000；+24 V DC 电源
- 2 个可配置的数字输入端（Ext. OFF、Ext. Min、Ext. Max、供暖/冷却，手动触发（楼宇自动化已脱离），操作锁定（按键锁定和远程操作配置保护））
- 2 个可配置的运行和故障信息报告继电器
- Wilo CIF** 模块插入位置，带楼宇自动化接口（可选附件：CIF 模块 Modbus RTU、Modbus TCP、BACnet MS/TP、BACnet IP、LON、PLR、CANopen）
- Wilo Net 作为 Wilo 系统总线，用于 Wilo 产品间的相互通讯，比如 **Multi-Flow Adaptation**；双头泵运行和 Wilo-Smart Gateway
- 在特殊状态下紧急运行（可定义泵转速），比如在总线通讯或传感器值失灵时
- 图像化彩色显示屏（4.3 英寸），通过一键手动控制进行操作
- 读取和设置运行数据，比如使用蓝牙接口（不需要其他附件）通过 Wilo-Assistant App 创建调试记录
- 集成双头泵管理（双头泵已完成布线），使用 2 个单头泵时作为双头泵单元，通过 WILo Net 连接
- 在有模拟信号时（使用 2 – 10 V 或 4 – 20 mA）识别电缆断裂
- 根据安装及操作说明可以在有耐气候保护装置情况下在室外安装
- 日期和时间已预先设置好
- 用于供暖应用的隔热外壳

供货范围

- 水泵
- 为所有结构尺寸提供相同的经过优化的 Wilo 连接器
- 2x 电缆螺纹接头 M16 x 1.5
- 2x 密封件
- 隔热外壳
- 安装及操作说明

可选附件：

- 制冷绝缘件 ClimaForm 用于避免形成凝露
- CIF 模块：Modbus TCP、Modbus RTU、BACnet IP、BACnet MS/TP、LON、PLR、CANopen
- PT 1000 (B) 管道敷设传感器（适用于饮用水）
- PT 1000 (AA) 热护套内安装用传感器
- 压差传感器
- 智能网关
- Wilo 流体温度传感器（可以加装，用于记录和显示介质温度、热量和冷量的测定以及使用温控的调控模式 T-const、dT-const.）

材料

泵壳	灰口铸铁
叶轮	PPS-GF40
轴	1.4028，DLC 涂层
轴承材料	碳，钼浸渍

安装尺寸

吸入侧管道连接	DN 80
出口侧管道连接	DN 80
对接管径 <b>IO</b>	360 mm

有关下单的信息

产品	Wilo
产品名称	Stratos MAXO 80/0,5-12 PN6-R7
净重约 <b>m</b>	32,9 kg
商品编号	<b>2217965</b> 