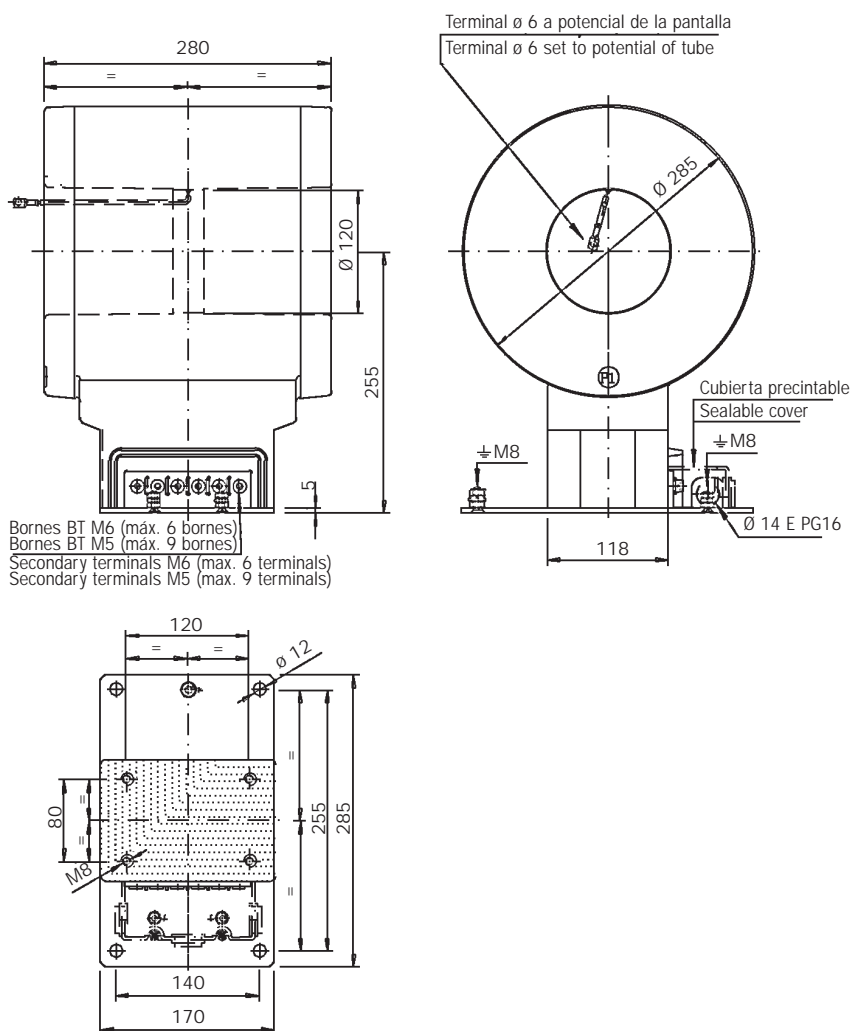


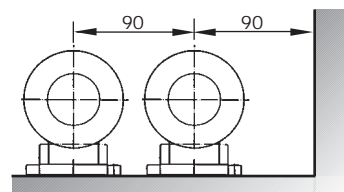
# TRANSFORMADOR DE INTENSIDAD CURRENT TRANSFORMER

## AGN-24

24 (IEC)  
26 (IEEE)



DISTANCIAS RECOMENDADAS • SUGGESTED DISTANCES



### MARCAJE • MARKING (IEC • IEEE)

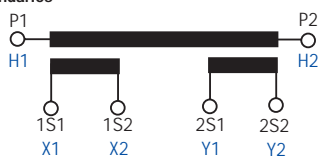
Simple Relación  
Primaria y un  
secundario

Simple Primary Ratio  
and one secondary.



Simple Relación  
Primaria y dos  
secundarios

Simple Primary Ratio  
and two secondaries



Doble Relación Primaria  
por toma secundaria y  
un secundario

Double Primary Ratio  
and intermediate tapping  
on secondary winding.



### DESCRIPCION

Transformador de intensidad, tipo soporte, diseñado para servicio interior, encapsulado en resina. Para medida y/o protección. Construibles bajo normas UNE, CEI, VDE, IEEE. Otras normas o características especiales bajo consulta.

### DESCRIPTION

Current transformer, support-type, valid for indoor service, cast resin. Designed for measurement and/or protection. Manufactured as per standard UNE, IEC, VDE, IEEE. Other standards or special technical specification on request.

## TRANSFO. INTENSIDAD

## AGN-24

## CURRENT TRANSFORMER

### CARACTERISTICAS ELECTRICAS

#### UNE•IEC IEEE

•Tensión nominal de aislamiento (kV)	24	26
•Tensión máxima de servicio (kV)	24	25,5
•Frecuencia de utilización (Hz)	50/60	
•Tensión de ensayo a frecuencia industrial (durante 1 min)		
- Entre primario y secundario, este unido a masa (kV)	50	50
- Entre secundario y masa (kV)	3	2,5
•Ensayo impulso tipo rayo (kV cresta)	125	150
•Intensidad primaria máxima (A)		
- Simple Relación Primaria	4000	
•Intensidad secundaria (bajo pedido 1 ó 2 A)	5A	
•Número de núcleos máximo	3	
•Sobrecorriente admisible en permanencia ( $I_N$ )	1,2	
•Máxima corriente térmica admisible durante 1 seg. (kA)	100	

### ELECTRICAL CHARACTERISTICS

•Highest voltage (kV)	
•Highest voltage for equipment (kV)	
•Frequency (Hz)	
•Test voltage at industrial frequency (during 1 min)	
- On the primary and secondary (kV)	
- On the secondary winding (kV)	
•BIL and full wave (kV crest)	
•Highest primary current (A)	
- Simple Primary Ratio	
•Secondary current (1 or 2 A on request)	
•Number of cores	
•Maximum continuous current ( $I_N$ )	
•Maxim. (Short-time) thermal current during 1 sec. (kA)	

### CARACTERISTICAS MECANICAS

•Par de apriete de la tornillería	
- Tornillo M 6	0,5 m x kg
- Tornillo M 8	1,5 m x kg
- Tornillo M 10	2,0 m x kg
•Peso aproximado	42 Kg
•Puede suministrarse con barra primaria de cobre (plateada bajo pedido)	
•Borne de tierra de acero (cincado y bicromatado)	
•Cubierta bornes secundarios de policarbonato	
Bajo pedido se pueden suministrar de acero cincado y bicromatado.	

### MECHANICAL CHARACTERISTICS

•Torque	
- Screw M 6	
- Screw M 8	
- Screw M 10	
•Aproximate weight	
•Can be supplied with primary bar made of copper (silver-plate on request)	
•Ground terminal made of steel (zincado and bi-cromated)	
•Secondary terminals cover made of policarbonato.	
Can be supplied made of zincado and bi-chromed steel on request.	

### PRESTACIONES

CLASE DE PRECISION ACCURACY CLASS	MARCA A MARK A		Nº SECUNDARIOS NUMBER OF SECONDARIES	
	3000	4000		
0,2	>100	>100	1	1 Medida/Measure
5P10	>100	>100	1	1 Protección/Protection
5P20	>100	>100	1	1 Protección/Protection
0,2	>100	>100	2	1M + 1P
5P10	>100	>100	2	1M + 1P
0,2	>100	>100	2	1M + 1P
5P20	>100	>100	2	1M + 1P
0,2	95	>100	3	1M + 2P
5P10	>100	>100	3	1M + 2P
5P10	>100	>100	3	1M + 2P
0,2	95	>100	3	1M + 2P
5P10	80	80	3	1M + 2P
5P20	60	60	3	1M + 2P
0,2	95	>100	3	1M + 2P
5P20	30	40	3	1M + 2P
5P20	30	40	3	1M + 2P

### SERVICES

- Estas potencias son orientativas
- Posibilidad Doble Relación Primaria por toma secundario (consultar potencia).

- This rated outputs are orientative values.
- Possible Double Primary Ratio by secondary tapping (consult burden).