

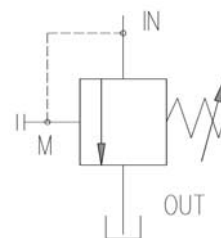
VALVOLA DI MASSIMA PRESSIONE IN LINEA



Caratteristiche

TIPO	PORTATA MAX. (l/min.)	PRESSIONE (bar)	MASSA (Kg)
ICM-12 / 15	50	3 ÷ 15	2
ICM-12 / 75		5 ÷ 75	
ICM-12 / 150		11 ÷ 150	
ICM-12 / 250		16 ÷ 250	
ICM-12 / 320	20	60 ÷ 320	
ICM-12 / 500		150 ÷ 500	

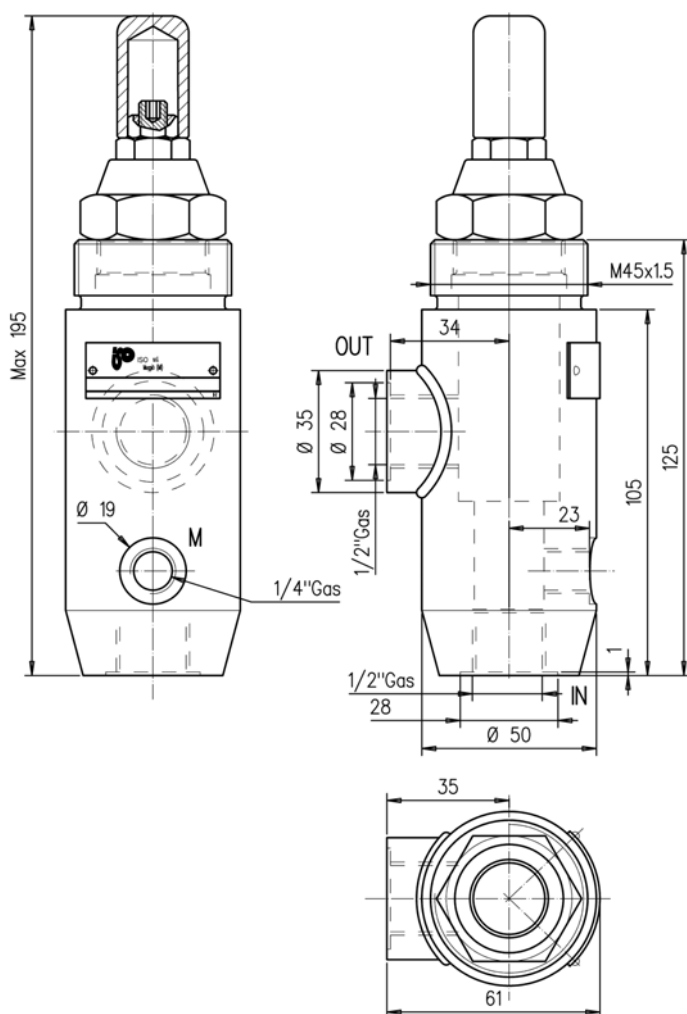
Simbolo



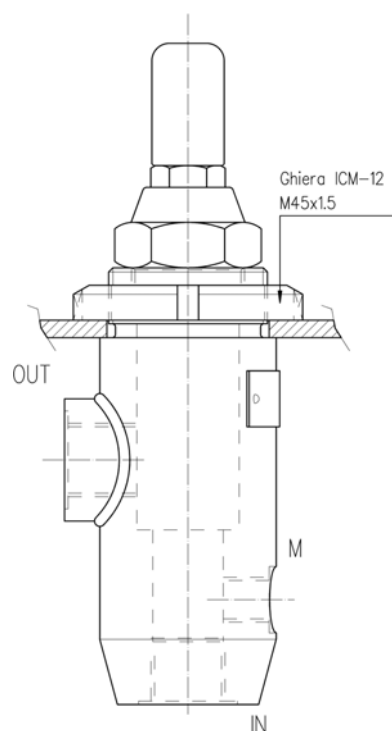
Descrizione

Valvola di massima pressione ad azione diretta, montaggio in linea. La taratura si effettua tramite un dado o (su richiesta) mediante un volantino.

Dimensioni



Esempio di montaggio



Norme di installazione

- Le valvole ICM possono essere montate in qualsiasi posizione
- Fluido da utilizzare: olio idraulico a norme DIN 51524 con viscosità compresa tra 30 e 100 mm²/s (cSt) a 40°C
- Filtrazione richiesta del fluido impiegato 25µ
- Temperatura fluido idraulico: da -20° a +75°C

Ordinazione

ICM-12 / *** - *

V = con volantino (altrimenti ometterlo)

Taratura: 15=3-15 bar 75=5-75 bar 150=11-150 bar

250=16-250 bar 320=60-320 bar 500=150-500 bar

Valvola di massima pressione