

お願い

サイズ24は生産中止になりました。

# CA-F

## チェックバルブ

Size **04~24**

エディション: 2015-05

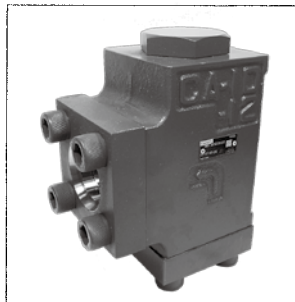
改訂: J/84.11

**N010**

### ●特長

CAチェックバルブはフランジ接続形、ボッシュレックスロス標準フランジ付で配管作業が容易におこなえます。またアングル構造ですので、配管の曲げ部に有効です。

- 定格圧力 30 MPa
- サイズ04~16まで6サイズ
- ボッシュレックスロス標準フランジ付。
- クラッキング圧力の選択可能。



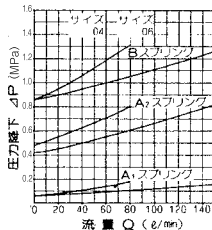
### ●仕様

サイズ	04	06	08	10/12	16	24
定格圧力 MPa	30					
クラッキング圧力 MPa	0.05, 0.45, 0.8					
定格流量 l/min	60	100	180	350	600	1,500
接続管径	1/2"	3/4"	1"	1 1/4", 1 1/2"	2"	3"
質量(フランジ含) kgf	2.8	3.1	7.5	14.5	34	68
種類	鉱物性作動油					
作動油	油温範囲℃					
	粘度範囲cSt					
	10~1000					
フィルトレーションμm	25					

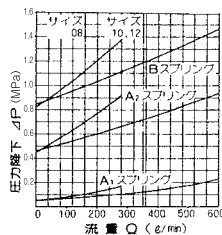
### ●性能(作動油 V G56相当, 油温50±3℃)

#### ●圧力降下線図(ΔP-Q)

##### ●サイズ 04, 06



##### ●サイズ 08, 10, 12



### ●シンボル



### ●形式表示

CA - 04 F - A1 - 33X  
① ② ③ ④ ⑤

#### ①バルブ形式

CA = チェック/バルブ(アングル形)

#### ②サイズ

04 = サイズ 04(1/2")  
06 = サイズ 06(3/4")  
08 = サイズ 08(1")  
10 = サイズ 10(1 1/4")  
12 = サイズ 12(1 1/2")  
16 = サイズ 16(2")  
24 = サイズ 24(3")

#### ③接続方法

F = フランジコネクション

#### ④クラッキング圧力

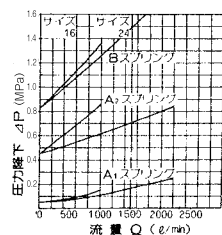
A1 = 0.05 MPa  
A2 = 0.45 MPa  
B = 0.8 MPa

#### ⑤設計番号

33X

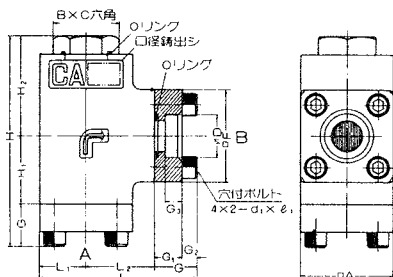
(設計番号330~339は予告なしに変えることがあります)  
ますが、取付及び接続方法には変更ありません。

##### ●サイズ 16, 24

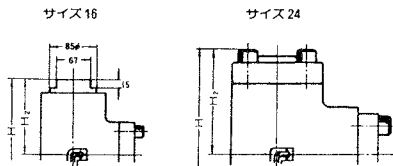


## ●外形寸法

### ●サイズ 04~12

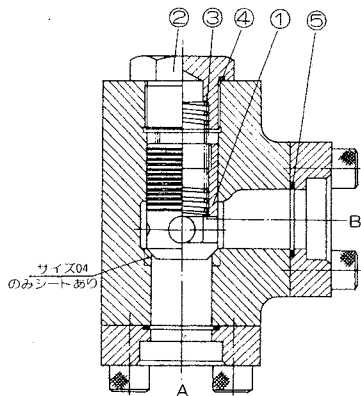


### ●サイズ 16, 24のカバー形状



サイズ	A	B×C	D	d <sub>1</sub> ×ℓ <sub>1</sub>	F	G	G <sub>1</sub>	G <sub>2</sub>	G <sub>3</sub>	H	H <sub>1</sub>	H <sub>2</sub>	L	L <sub>1</sub>	L <sub>2</sub>
04	45	32×37	22.2	M 8×25	45	24	16	8	10	112	35	53	81.5	22.5	35
06	62	41×47.3	27.2	M10×30	62	30	20	10	12	140	45	65	106	31	45
08	75	54×62.4	34.5	M12×35	75	34	22	12	14	169	55	80	126.5	37.5	55
10/12	95	63×72.7	43.2/49.1	M16×45	95	41	25	16	15	206	65	100	153.5	47.5	65
16	120	—	61.1	M20×55	120	50	30	20	20	275	85	140	195	60	85
24	170	—	90	M24×75	150	64	40	24	25	372	115	193	264	85	115

## ●内部構造・部品表



品番	部 品 名	個数
1	チェックプランジャ	1
2	プラグ	1
3	スプリング	1

### ●シール部品/Oリング (JIS B2401)

品番	バルブサイズ	サイズ	層数	材質	パーツNo.
4	04	1B-P22	1	NBR	1301199009
				バイトン	1303030811
	06	1B-G30	1	NBR	1301005005
				バイトン	1303028221
	08	1B-G40	1	NBR	1301011001
				バイトン	1303028249
10/12	10/12	1B-G50	1	NBR	1301017009
				バイトン	1303028267
	16	1B-G70	1	NBR	1301029002
				バイトン	1303044299
	24	1B-G85	1	NBR	1301038006
				バイトン	1303028285
5	04	1B-P20	2	NBR	1301193002
				バイトン	1303026142
	06	1B-G25	2	NBR	1301002007
				バイトン	1303028212
	08	1B-G30	2	NBR	1301005006
				バイトン	1303028221
	10/12	1B-G40	2	NBR	1301011001
				バイトン	1303028249
	16	1B-G56	2	NBR	1301020005
				バイトン	1303035549
24	24	1B-G75	2	NBR	1301032008
				バイトン	1303046769