

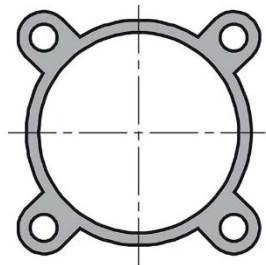
Wir bewegen mehr als Luft

-

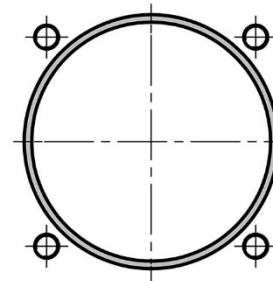
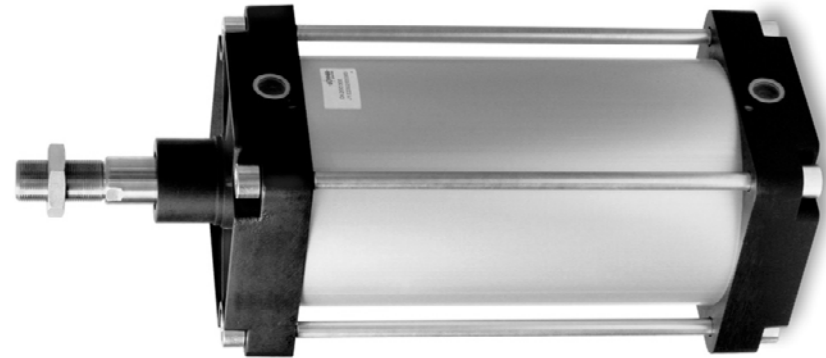
**Die Leichtlaufzylinder von
JOYNER pneumatic GmbH**

Leichtlaufzylinder werden größenabhängig in zwei Bauformen angeboten.

**Kolben-Ø 63 bis 125 mm
Typ DIPS**



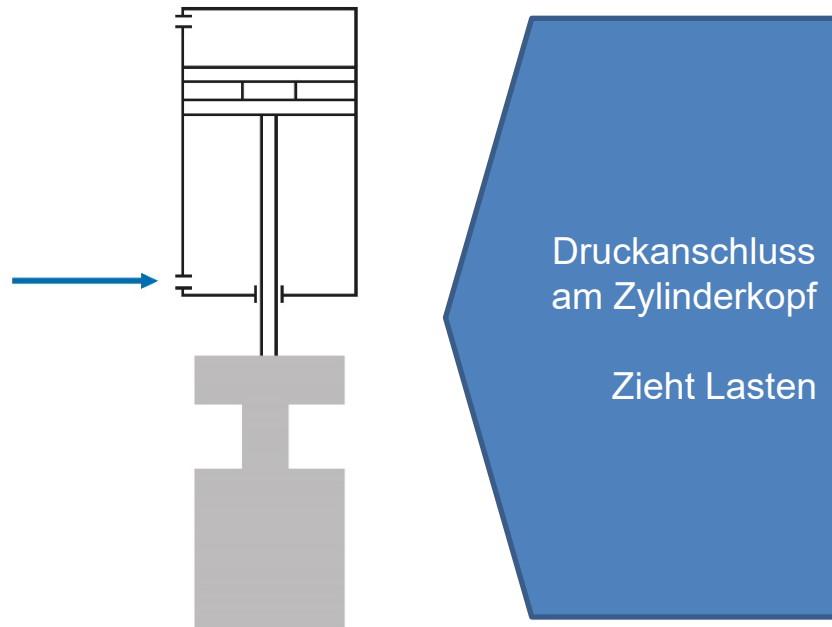
**Kolben-Ø 160 bis 250 mm
Typ DIS**



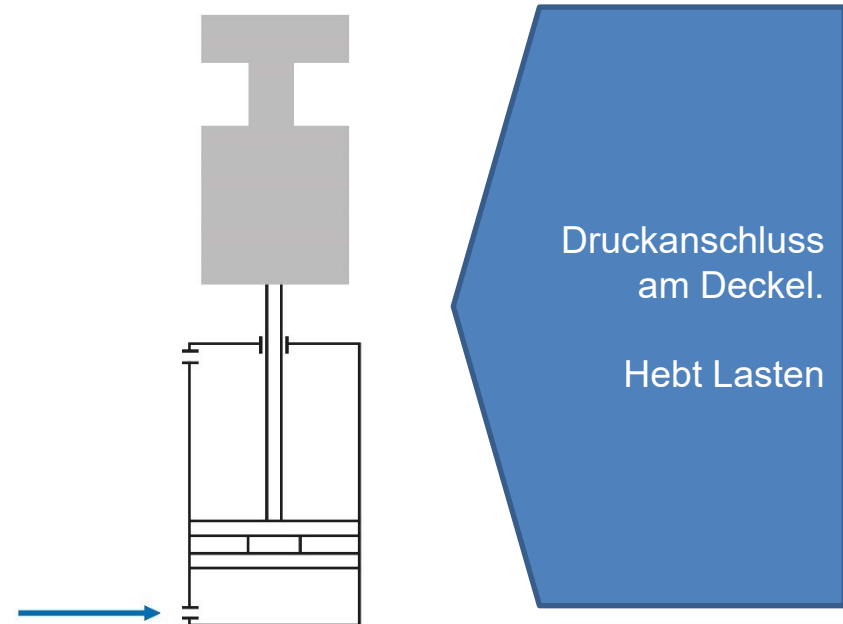
Auf Anfrage: Kolben-Ø 32 bis 50 mm

Leichtlaufzylinder sind einfach wirkend. Die Rückstellung erfolgt über die den Zylinder belastende Masse.

Ziehende Version = Typ LK



Drückende Version = Typ LD



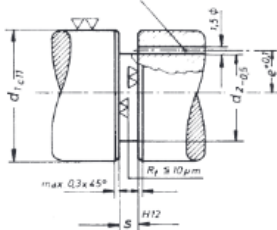
Auf Anfrage und nach detaillierter Abstimmung:
Doppelt wirkende Ausführung Kolben-Ø 63 bis
250 mm.

Die Leichtgängigkeit der Zylinder beruht auf den herausragenden Gleiteigenschaften des K-Rings sowie der Verwendung besonders glatter Rohre.



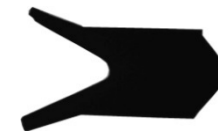
Am Antriebskolben werden außendichtende K-Ringe (Ka), an der Kolbenstange (bis Ø 125 mm) innendichtende K-Ringe (Ki) verwendet. Bei größeren Zylindern Dichtabstreifer an der Kolbenstange.

Entlüftungsbohrung druckseitig bei Bedarf



Die Dichtung am Antriebskolben wird druckseitig entlüftet, dadurch wird die Dichtung besonders leichtgängig.

Profil eines außendichtenden K-Rings unter dem Mikroskop:

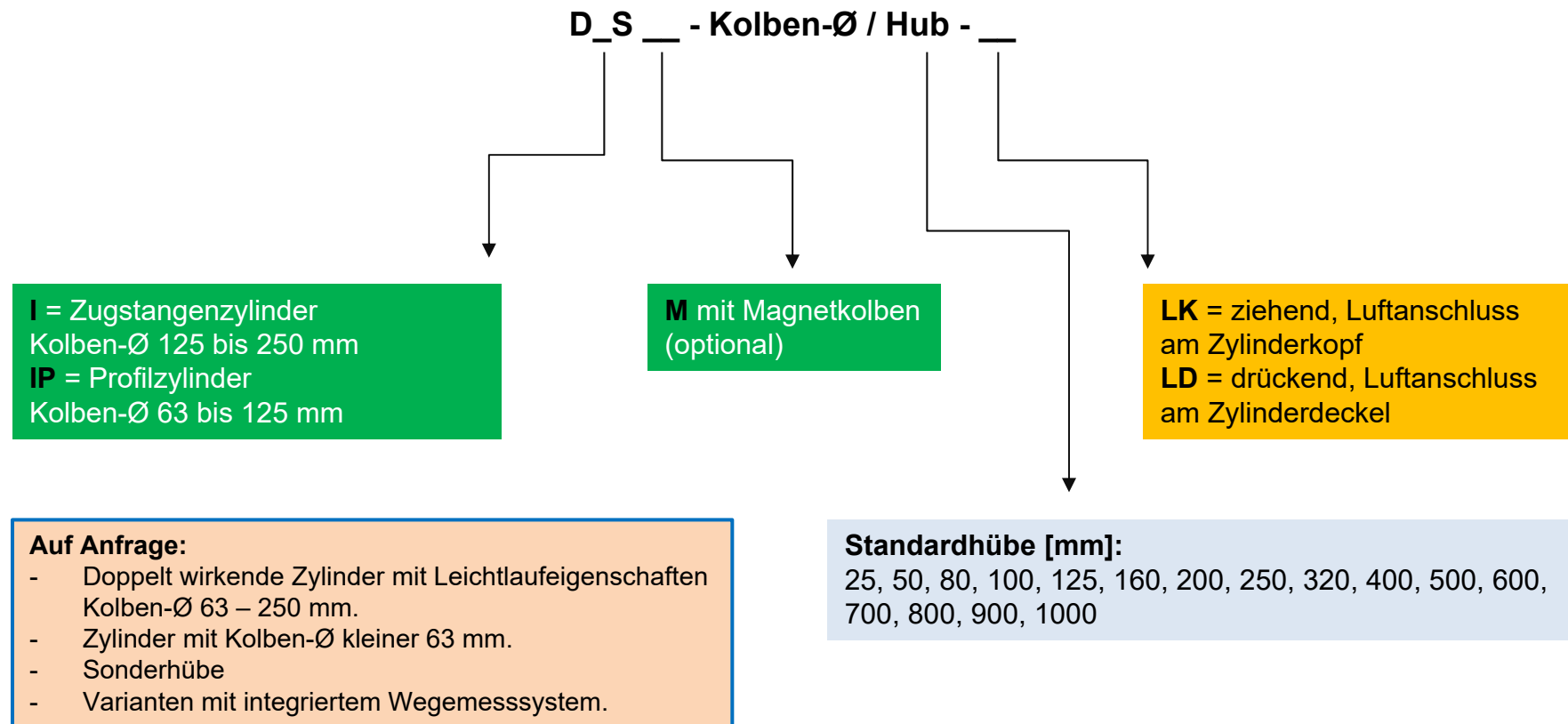


Wenn Sie erleben wollen, was JOYNER unter einem „Leichtlaufzylinder“ versteht:



Standardgeräte können Sie ganz einfach bestellen.

Typenschlüssel:



Der Haupteinsatzbereich sind bisher s.g. Knickarm-Handlingsgeräte.



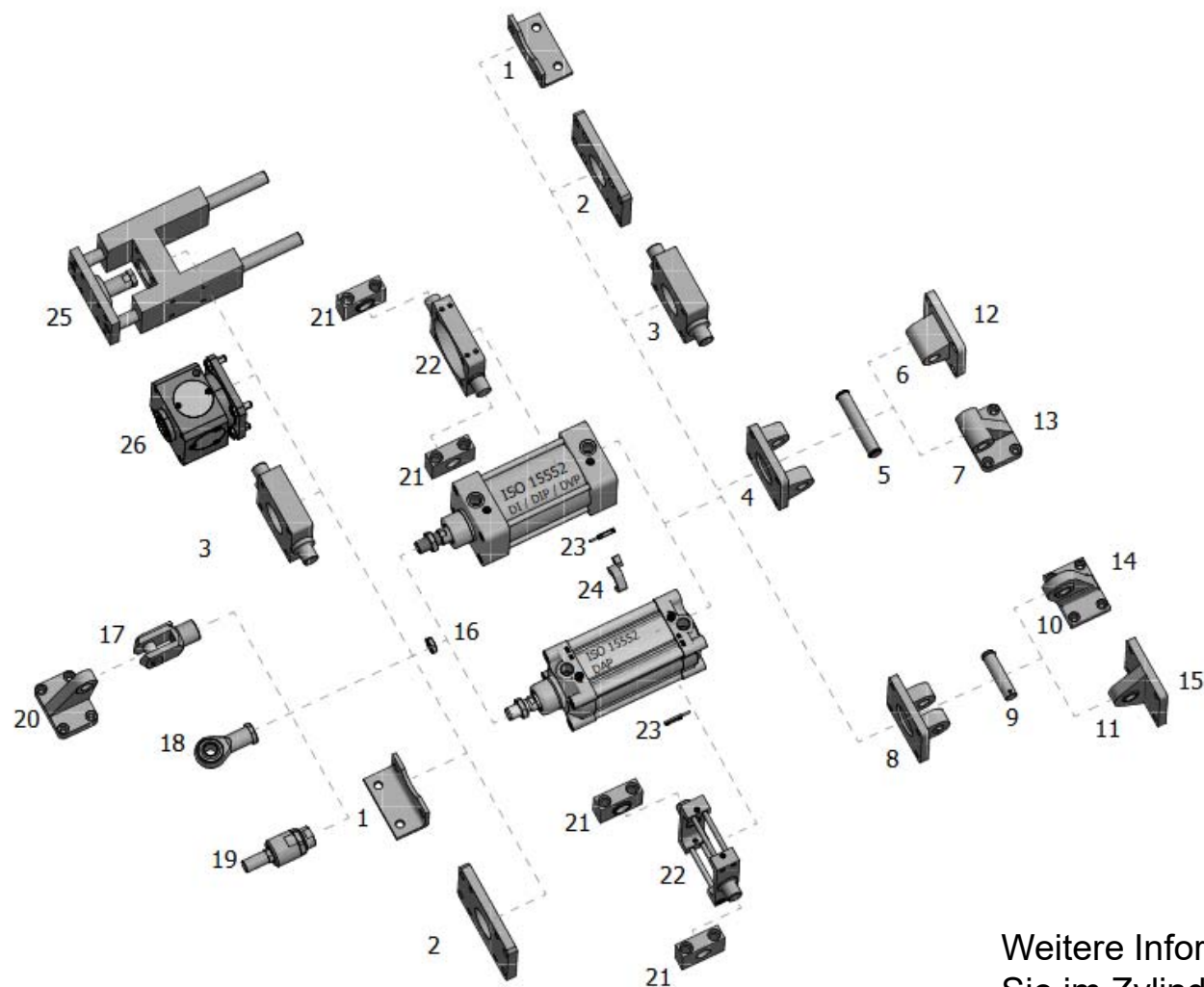
Vorzüge:

- + geringe Losbrechmomente.
- + niedriger Mindestdruck.
- + alle Normanbauteile verwendbar.
- + trotz niedrigem Verschleiß der Dichtungen können diese einfach erneuert werden.
- + ATEX-zertifizierte Varianten für Ex-Bereiche.

Technische Kenngrößen:

Kolben-Ø:	63 bis 125 mm Profilzylinder, 160 bis 250 mm Zugstangenzyylinder.
Standardhübe:	25, 50, 80, 100, 125, 160, 200, 250, 320, 400, 500, 600, 700, 800, 900, 1000
Maximalhub:	2.500 mm
Endlagendämpfung:	Keine einstellbare Endlagendämpfung
Befestigung:	Durch Anbauteile, Gewinde an Kopf und Deckel
Abmessungen:	nach ISO 15552, beim Zylinder Kolben-Ø 200 weicht das Längenmaß ab (plus 13 mm)
Werkstoffe:	Kopf und Deckel: Aluminium lackiert, Zylinderrohr: Aluminium eloxiert, Dichtungen: NBR, Kolbenstange: Edelstahl AISI 420
Einbaulage:	In Abhängigkeit der zu verrichtenden Arbeit
Temperaturbereich:	-20 °C bis +60 °C
Luftqualität:	7 – 4 – 4 für Partikel – Wasser – Öl nach ISO 8573-1: 2010
Hinweis:	Querkräfte verhindern, wir empfehlen sphärische Lagerung an Deckel und Kolbenstange.

Die meisten Anbauteile können kunden- oder herstellerseitig montiert werden.



Weitere Informationen finden
Sie im Zylinderkatalog auf
Datenblatt 1.4.4