

# C03

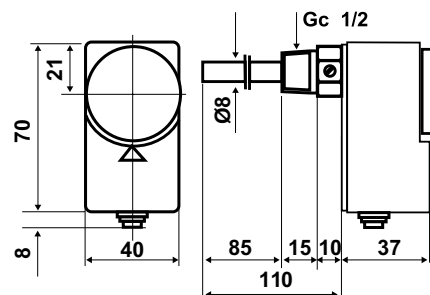
## Termostati con guaina a immersione

Termostati di regolazione per montaggio diretto alla tubazione, fornito di serie di guaina per l'immersione nel fluido da controllare. Adatto per caldaie, impianti di riscaldamento, pompe di circolazione, bruciatori, aerotermi.

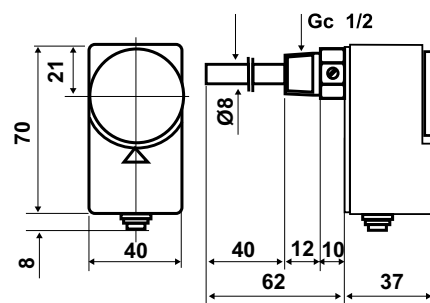


Dimensioni (mm)

C03A3  
C03B3



C03C3

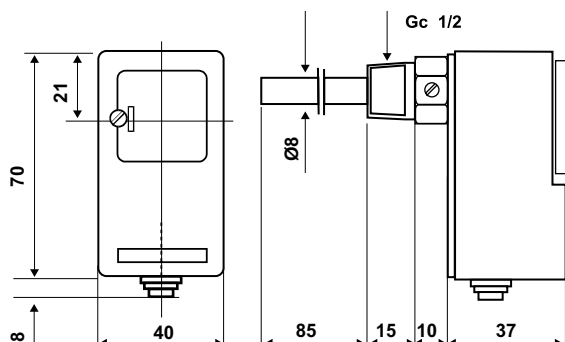


	Scala di regolazione temperatura	Differenziale*	Precisione di taratura	Temperatura ammissibile corpo	Temperatura massima bulbo	Lunghezza bulbo	Grado di protezione
C03A3	10 ÷ 90 °C	6 ± 1 K	± 3 °C	85 °C	150 °C	69 mm	IP40
C03B3	40 ÷ 120 °C	6 ± 1 K	± 3 °C	85 °C	150 °C	69 mm	IP40
C03C3	10 ÷ 90 °C	6 ± 1 K	± 3 °C	85 °C	135 °C	55 mm	IP40

## Esecuzione con regolazione interna



Dimensioni (mm)



C03A3RI	10 ÷ 90 °C	6 ± 1 K	± 3 °C	85 °C	150 °C	IP40
C03B3RI	40 ÷ 120 °C	6 ± 1 K	± 3 °C	85 °C	150 °C	IP40

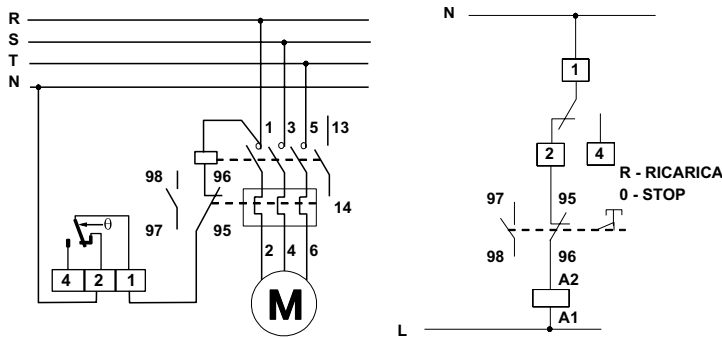
\*Il differenziale va sottratto al valore di scala. I valori sono riferiti ad un gradiente termico di 1K/min in liquido, 4K/ora in aria.

# CARATTERISTICHE ELETTRICHE

Microinterruttore in commutazione  
a scatto rapido con contatti in AGCdO dorati.  
Portata contatti secondo EN 60730-1: 15(6)A 250V~ 50Hz

Portata secondo EN 60947-5-1:  
Tensione nominale d'isolamento  $U_i$  380V~  
Corrente nominale di servizio continuativo  $I_{th}$  15A  
Corrente nominale d'impiego  $I_e$

	220V~	250V~	380V~
Carico resistivo	AC-12	-	15A
Carico induttivo	AC-15	-	2,5A
Corrente continua	DC-13	0,2A	-



# NORMATIVE E OMOLOGAZIONI

Rispondenza alle norme EN 60947-5-1, EN 60730-1, EN 60730-2-9.



# INSTALLAZIONE

Montaggio a immersione diretta del bulbo mediante guaina filettata GC1/2 (compresa nella confezione).

# FUNZIONAMENTO

All'aumento della temperatura: apre 1-2 chiude 1-4.  
Funzionamento a dilatazione di liquido.

# CARATTERISTICHE

Elemento sensibile con membrana in acciaio inossidabile.  
Bulbo e capillare in rame.  
Guaina in rame con attacco Gc 1/2 PN10.  
Basetta, coperchio e manopola in materiale termoplastico antiurto e autoestinguente V0, uscita dei collegamenti elettrici con passacavo in PVC.  
Temperatura di immagazzinaggio e trasporto -35 ÷ 120°C.

# ACCESSORI



303298LA  
Pressacavo G1/2 in termoplastico  
antiurto e autoestinguente V0  
per uscita collegamenti



G30  
Guaina in rame Gc 1/2 PN10 bar  
lunghezza 100mm Ø 8mm

# ESECUZIONI A RICHIESTA

Taratura fissa

Cod. C03TF xxx    Es. C03TF 35 (taratura fissa 35°C)

↑

Valore taratura (il valore di taratura deve essere compreso tra 20 ÷ 80°C).

Campo scala speciale

Cod. C03A3 xx - yy    xx= inizio campo scala    yy= fine campo scala  
Es. C03A3 30-110 (valore regolabile 30 ÷ 110°C)

	Range (1) temperatura °C	Angolo (*) di scala °C
C03A xx yy	0 ÷ 150	80

Nota: il campo scala va scelto nel range di temperatura (1) ma deve sempre coprire il valore fissato nell'angolo di scala" (\*)  
Es.: 10 ÷ 90°C  
15 ÷ 95°C  
35 ÷ 115°C