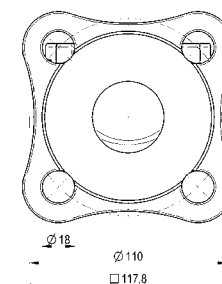


Ansicht: nur Pos.101 / View: only item 101



Magnetkörper um 360° drehbar  
Solenoid may be rotated 360°

Stellungsanzeige um 360° drehbar  
Position indicator may be rotated 360°

Kabelklemmbereich für Magnetkörper 8 - 11,5mm  
Solenoid cable diameter 8 - 11.5mm  
M20 x 1.5

Flanschsauführung:  
Dichtlinie nach DIN EN 1092-1/B  
Dichtflächen: Rz 10  
Flange version:  
Seal strip acc. to DIN EN 1092-1/B  
Seal face: Rz 10

[illegible]