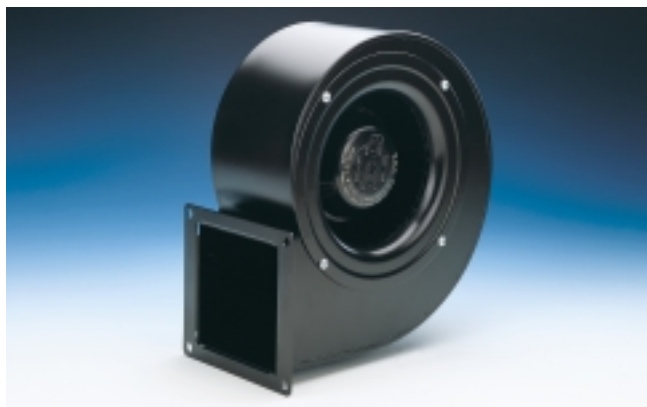
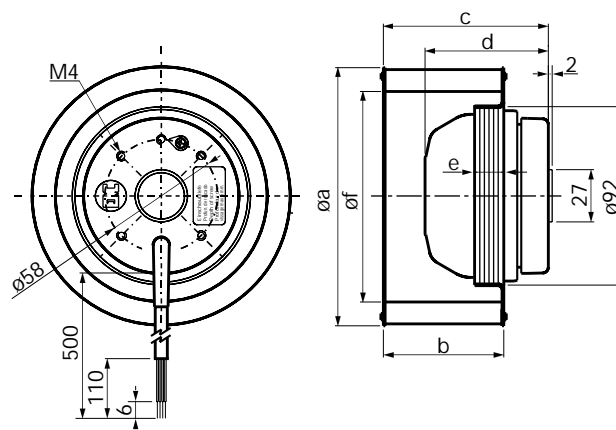
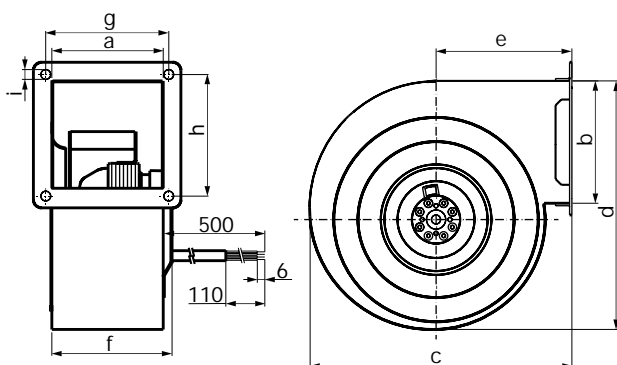


Turbinas de álabes hacia adelante - Simple aspiración
Forward curved impellers - Single inlet



DIMENSIONES (mm)

DIMENSIONS (mm)



Con voluta / With scroll

Tipo / Type	a	b	c	d	e	f	g	h	i
RF2C-120/062 K010 SF	78	69	175	181	88	99	94	82	6
RF2C-133/042 K010 SF	63	69	175	181	88	82	94	82	6
RF2C-133/046 K010 SF	63	69	175	181	88	82	94	82	6
RF2C-133/062 K010 SF	77	69	175	181	88	99	94	82	6
RF2C-140/059 K172 SF	98	94	224	244	103	98	115	105	7

Motoventilador / Motorized impeller

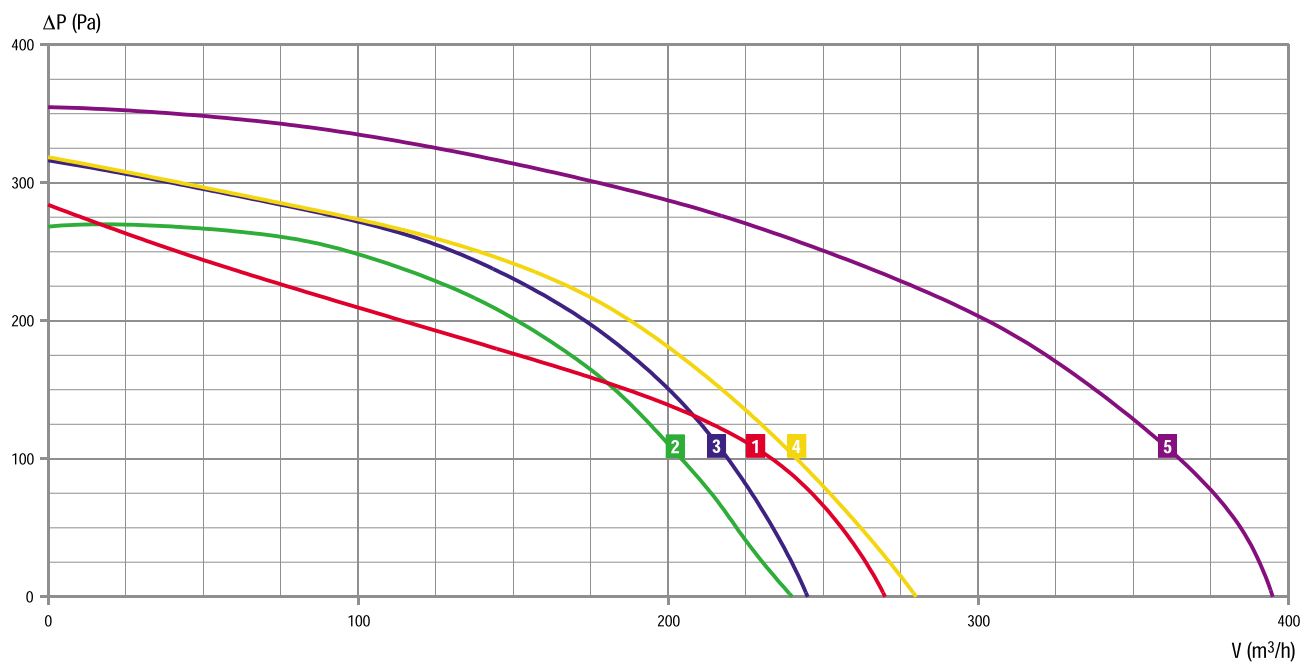
Tipo / Type	a	b	c	d	e	f
RF2C-120/062 K010 I	120	62	84	63	15	96
RF2C-133/042 K010 I	133	42	68	63	15	108
RF2C-133/046 K010 I	133	46	68	63	15	108
RF2C-133/062 K010 I	133	62	84	63	15	108
RF2C-140/059 K172 I	140	59	72	63	15	121

CURVAS CARACTERISTICAS

PERFORMANCE CURVES

Curva caudal-presión determinada con el ventilador montado en su voluta.

Air performance curve determined with fan mounted in scroll.



DATOS TÉCNICOS

TECHNICAL DATA

A descarga libre con el ventilador montado en su voluta. Free blowing with fan mounted in scroll.													
Tipo / Type	Nº CURVA N. CURVE	TENSION VOLTAGE	FRECUENCIA FREQUENCY	CONDENSADOR CAPACITOR	POTENCIA INPUT	INTENSIDAD CURRENT	CAUDAL AIR VOLUME	VELOCIDAD SPEED	NIVEL RUIDO NOISE LEVEL	PRESION MINIMA OPERATING FROM	MAX. AMBIENT. TEMPERATURA TEMPERATURE	GIRO ROTATION	PESO WEIGHT
		V	Hz	μF	W	A	m³/h	RPM	dBA	Pa	°C	CW/CCW	Kg
RF2C-120/062 K010	1	230	50	2	75	0,35	270	2300	65	0	75	CCW	1,9
			60	2	80	0,36	285	2350	70	0	60		
RF2C-133/042 K010	2	230	50	2	85	0,38	240	2150	65	0	70	CCW	1,8
			60	2	100	0,44	225	2100	65	0	60		
RF2C-133/046 K010	3	230	50	2	90	0,40	245	2100	64	0	70	CCW	1,8
			60	2	105	0,45	230	2075	64	0	60		
RF2C-133/062 K010	4	230	50	2	100	0,47	280	1650	62	0	40	CCW	1,9
			(*)60	2	85	0,37	260	1725	63	0	60		
RF2C-140/059 K172	5	230	50	2	100	0,48	395	1350	58	0	40	CCW	2,3
			60	2	105	0,50	350	1500	57	50	40		

(*) Modelo especial bajo demanda. Special type, only under request.

Los pesos indicados son del ventilador con voluta y brida. The weights indicated concern fan with scroll and flange.