

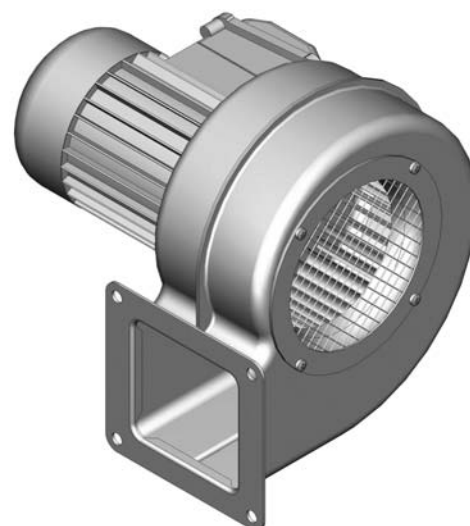
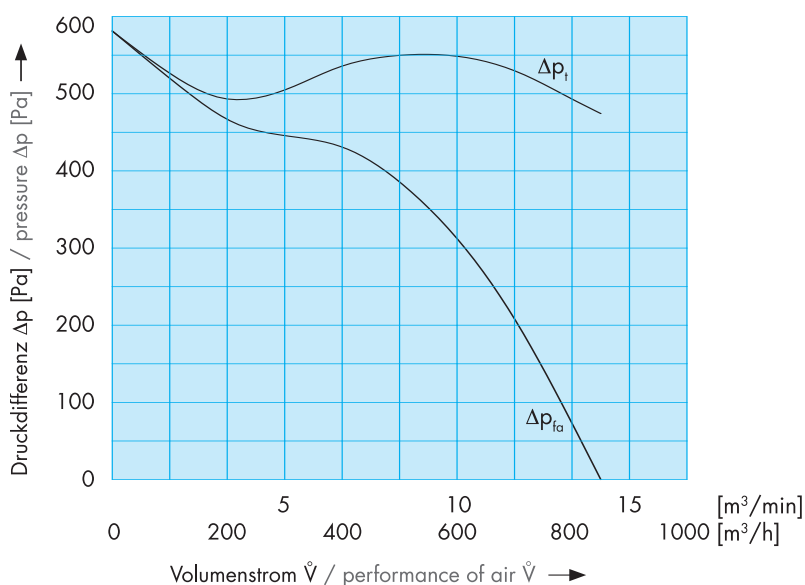
NIEDERDRUCK Ventilator 2-polig

LOW-PRESSURE Fan 2-pole

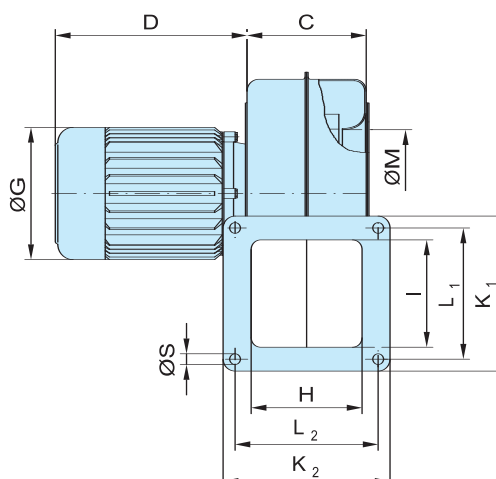
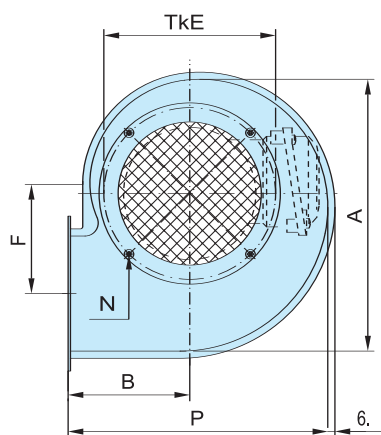


	ENG 4-14 1-phasig	DNG 4-14 3-phasig
Volumenstrom / performance of air	max 850 m³/h	max 850 m³/h
Druckdifferenz ΔP_{fa} / pressure ΔP_{fa}	max 580 Pa	max 580 Pa
Motor-Nennleistung / power out	180 W	180 W
Nennspannung / voltage	± 230 V	Δ/Y 230/400 V
Nennstrom / current	1,4 A	1,0/0,6 A
Nennzahl / speed	2730 min ⁻¹	2730 min ⁻¹
Frequenz / frequency	50 Hz	50 Hz
Schutzart IP / protection mode IP	55	55
Schalldruckpegel / noise level	70 dB (A)	70 dB (A)
Gewicht / weight	ca. 5,2 kg	ca. 5,2 kg

ATEX-Ausführung,
siehe Rückseite
ATEX-Design,
see next page



Abmessungen / Measurements



[] regelbar
adjustable

() **ATEX**

A	228
B	102
C	100
D	162 [(181)]
E	144
F	84
G	111 [(123)]
H	93
I	90
K ₁	130
K ₂	140
L ₁	110
L ₂	120
M	107
N	M4
P	218
P ₁	— (233)
S	9

NIEDERDRUCK Ventilator 2-polig

LOW-PRESSURE Fan 2-pole



ATEX-Ausführung / ATEX-Design II 2 G c T3

DNG 4-14

3-phasig

Temperaturklasse / temperature class	T3
Motor-Nennleistung / power out	180 W
Nennspannung / voltage	Δ/Y 230/400 V
Nennstrom / current	1,06/0,61 A
Nenndrehzahl / speed	2648 min ⁻¹
Frequenz / frequency	50 Hz
Schutzart IP / protection mode IP	55
Schalldruckpegel / noise level	71 dB (A)
Gewicht / weight	ca. 7,2 kg

regelbar / adjustable

ENG 4-14

Motor-Nennleistung / power out	180 W
Nennspannung / voltage	± 230
Nennstrom / current	1,6 A
Nenndrehzahl / speed	2650 min ⁻¹
Frequenz / frequency	50 Hz
Schutzart IP / protection mode IP	55

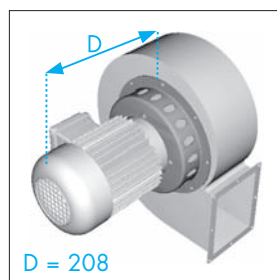
Die 1-Phasen-Version (**ENG**) ist direkt regelbar. Bei einer Reduzierung der Drehzahl auf 50% muss der Volumenstrom mit Faktor 0,5 und die Druckdifferenz mit Faktor 0,25 multipliziert werden.

Die 3-Phasen-Version (**DNG**) kann mittels eines Frequenzumrichters geregelt werden. Frequenzumrichter sind als Zubehör auf Anfrage lieferbar.

The 1-phase-drives (**ENG**) can be adjusted directly. At a reduction of the speed down to 50% multiply air performance by 0,5 and the pressure by 0,25.

The 3-phase-drives (**DNG**) can be adjusted by a converter. Frequency converters are available on request.

Zubehör (Abmessungen ab Seite 367) / Accessories (Measurements from page 367)



Temperatursperre
temperature guard

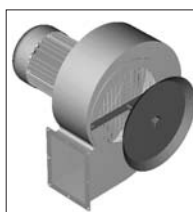
(Beschreibung siehe Seite 359)
(Description see page 359)



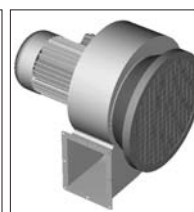
Ansaugstutzen
intake connection



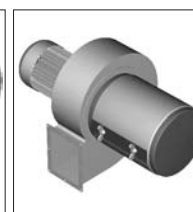
Ansaugzwischenflansch
connecting flange



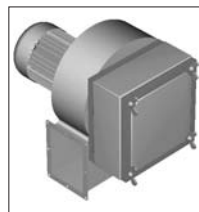
Ansaugdrossel
intake throttle



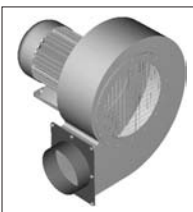
Ansaugflachfilter
intakefilter-flag



Ansaugrundfilter
intakefilter-round



Ansaugkastenfilter
intake filterbox



Ausblasstutzen
exhaust connection



Ventilatorfuss
foot-mounting



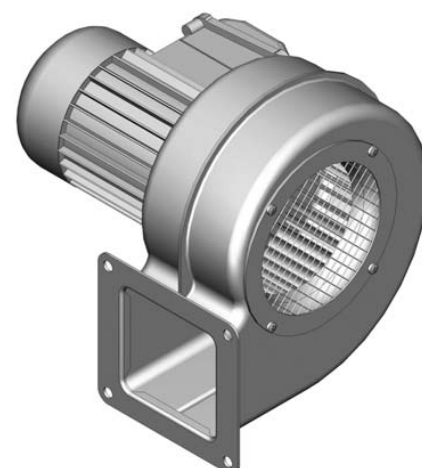
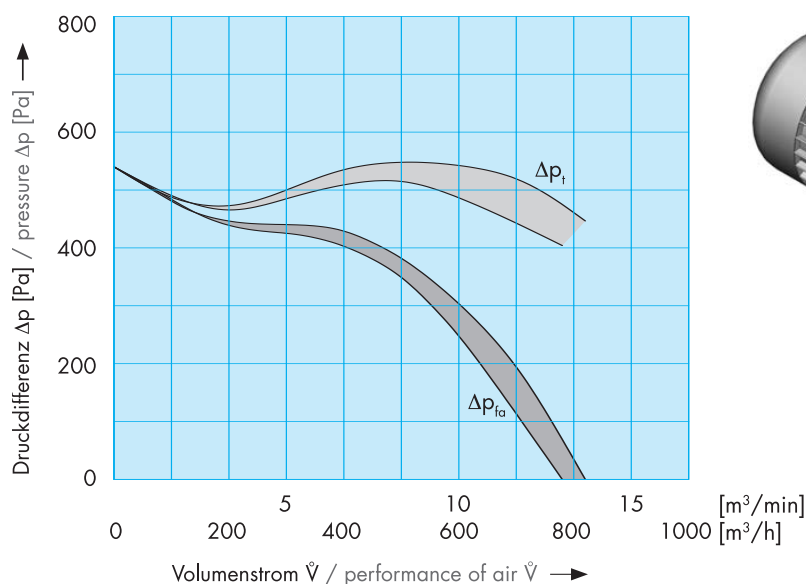
Drehzahlsteller
speed regulator



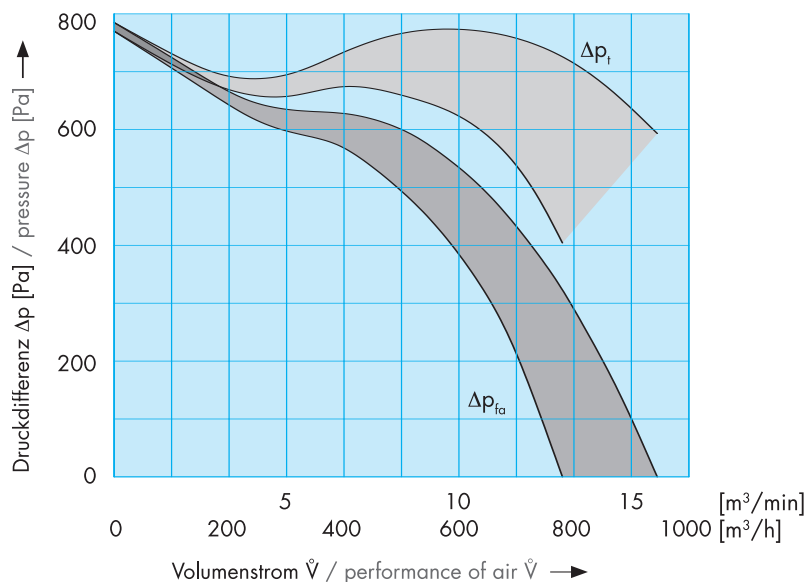
Frequenzumrichter
frequency converter

	50 Hz	60 Hz
Volumenstrom / performance of air Druckdifferenz ΔP_{fa} / pressure ΔP_{fa}	max 780-820 m³/h max 540 Pa	max 780-945 m³/h max 770-785 Pa
Motor-Nennleistung / power out	250 W	350 W
Nennspannung / voltage	Δ 202-288 V Y 350-500 V	Δ 202-306 V Y 350-530 V
Nennstrom / current	Δ 1,23-1,64 A Y 0,71-0,94	Δ 1,68-1,45 A Y 0,97-0,84 A
Nennzahl / speed	2765/2890 min ⁻¹	3065/3445 min ⁻¹
Frequenz / frequency	50 Hz	60 Hz
Schutzart IP / protection mode IP	55	55
Schalldruckpegel / noise level	70 dB (A)	73 dB (A)
Gewicht / weight	ca. 9,8 kg	ca. 9,8 kg

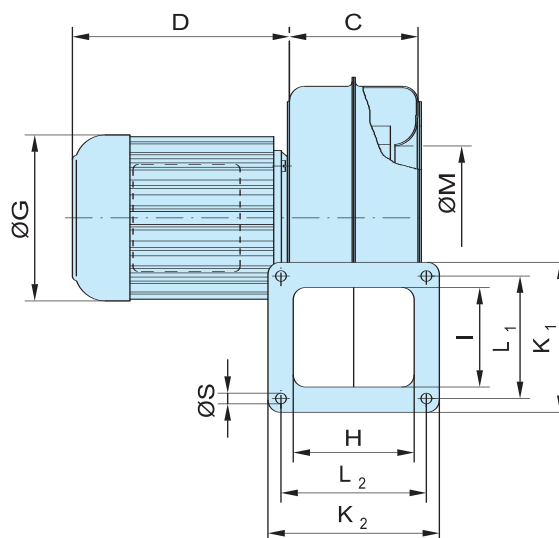
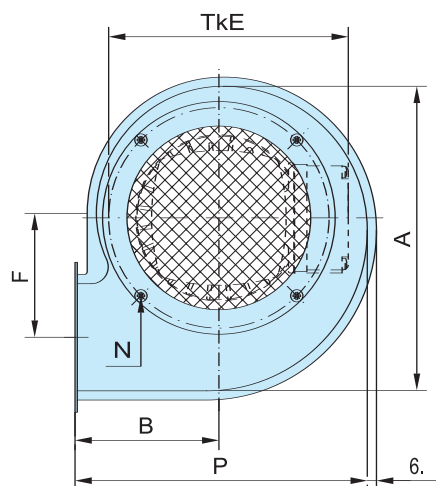
► 50 Hz



► 60 Hz

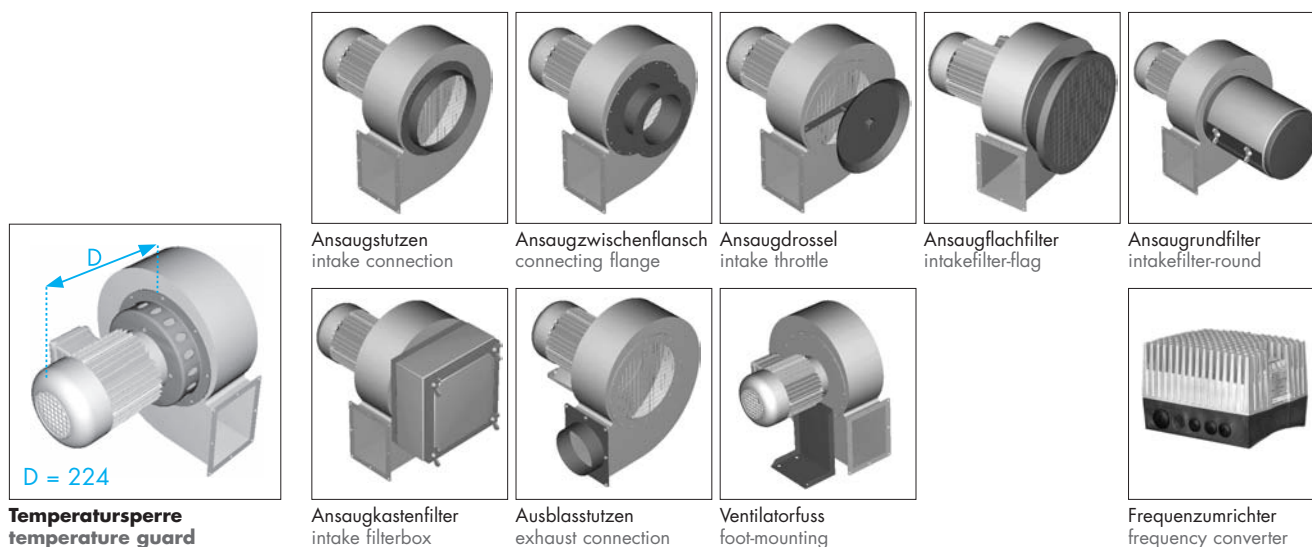


Abmessungen / Measurements



A	228
B	102
C	100
D	181
E	144
F	84
G	123
H	93
I	90
K ₁	130
K ₂	140
L ₁	110
L ₂	120
M	107
N	M4
P	218
S	9

Zubehör (Abmessungen ab Seite 367) / Accessories (Measurements from page 367)



Temperatursperre
temperature guard
(Beschreibung siehe Seite 359)
(Description see page 359)