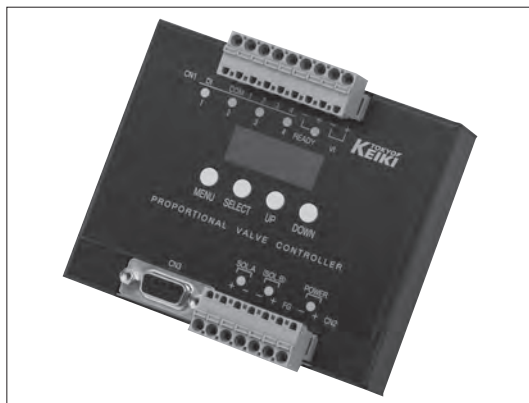


# 比例阀控制器：ECMA1

## Proportional valve controllers



- 该控制器用于对本公司生产的 EP 系列比例电磁控制阀进行遥控操作。
- 由于对应 DIN 滑轨，所以安装简单。
- 由于采用数字式设定，所以设定值容易管理。
- 可以选择模拟指令电压的范围。
- 可以选择是否使用盲区跨越、是否使用延迟、及延迟的种类，也可以选择是否进行外部操作。

### 型号

ECMA1-X-C-10

1

2

3

4

- 1 比例阀控制器 模拟电压指令输入型  
2 开环控制

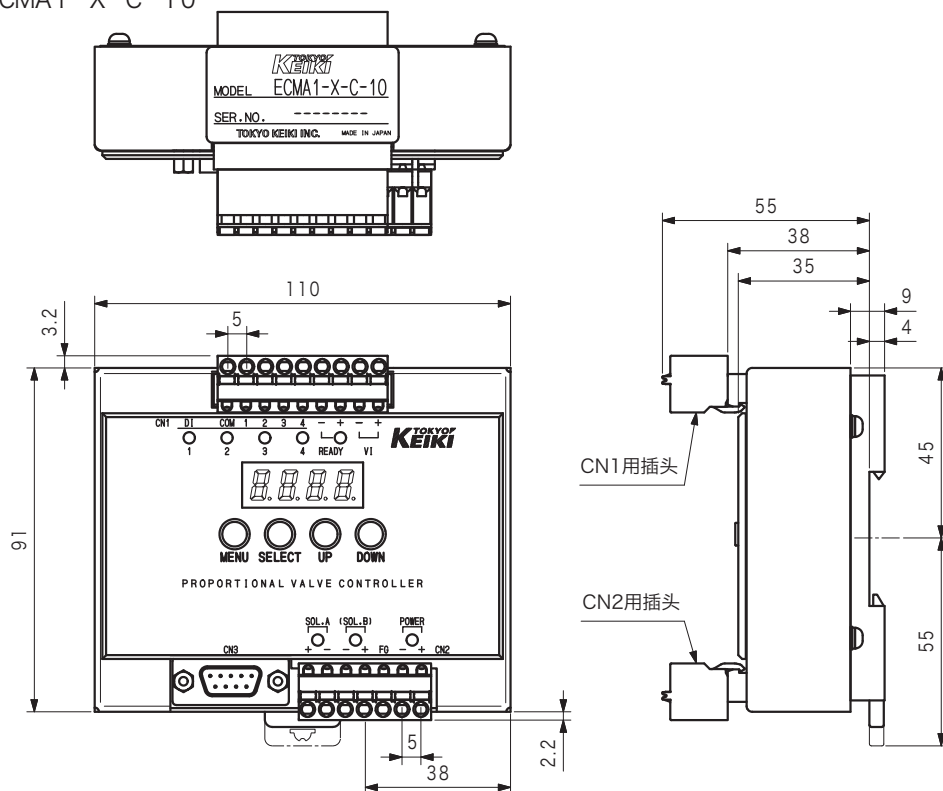
- 3 C: 带插头  
N: 无插头 (请另行准备插头)  
4 设计编号

### 规格

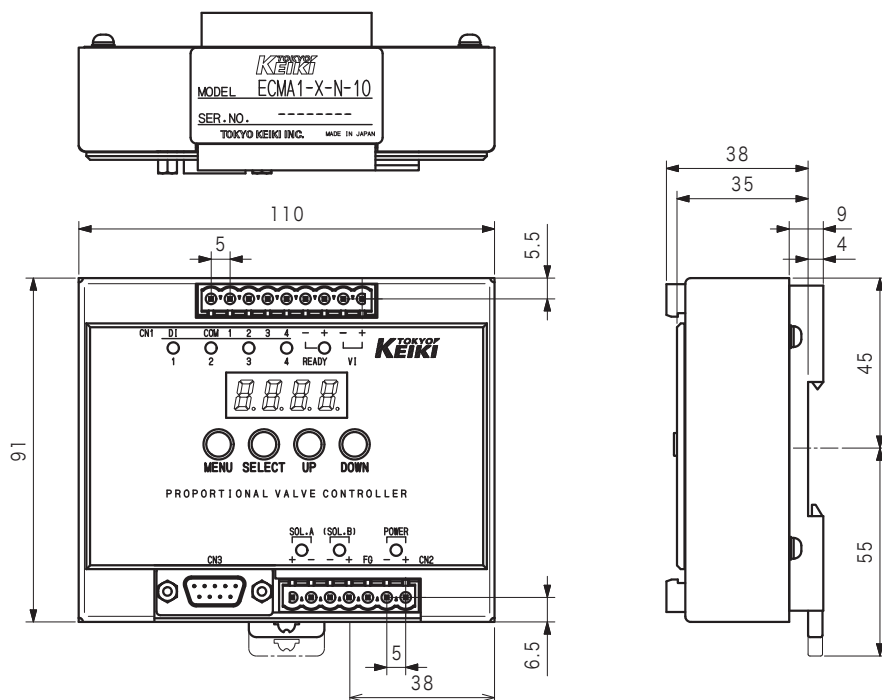
项目	规格		
连接器	CN1	信号输入输出 9针	PHOENIX CONTACT公司生产的 COMBICON系列, 5.0mm间距 非螺钉固定 (弹簧固定式)
	CN2	电源输入, 线圈 驱动电流输出 7针	
	CN3	参数复制	
安装方式	DIN滑轨 (宽度35mm)		
电源	电压:DC24V (经过稳压处理) 最大消耗电流:1 [A] 最大消耗功率:24 [W]		
指令输入	类型:模拟电压 电压:DC0~5V, 0~10V, ±5V, ±10V 差动输入:可能 (有电位差限制)		
控制输入	点数:4点 功能:依照选择 回路:可选择sink/source、光电耦合器绝缘		
控制输出	点数:1点 功能:READY (可输出电流时ON) 回路:晶体管输出 (光电耦合器绝缘)		
电源输出	系统:2点 (互斥输出) 额定输出电流:1 [A]		
工作环境温度	0~55℃		
保存温度范围	-5~60℃		

## 外形尺寸

ECMA1-X-C-10



ECMA1-X-N-10



J  
7-2

比例电磁控制阀