

CELLE DI CARICO A PERNO

PIN LOAD CELLS



MODELLO
MODEL

CAPACITÀ NOMINALE
RATED CAPACITY
(Emax)

SPT

Da 0.5 a 8000 Ton
From 0.5 to 8000 Ton

MOD. SPT

CARATTERISTICHE/ FEATURES

Acciaio inox AISI 630 (17-4-PH)

Stainless steel AISI 630 (17-4-PH)

Saldatura e sigillatura ermeticamente (IP65..IP67)

Hermetically welded seal (IP65..IP67)

Test report individuale

Individual test report

Costruzione su misura

Customized sizes

Vasta gamma di portate (da 0.5 a 8000 tonns)

Large capacity range (from 0.5 to 8000 tonns)

Esteso campo di temperature d'utilizzo

Large temperature range

Ottima sopportazione dei sovraccarichi e delle spinte laterali

Very good capability to withstand overloads and lateral forces

Disponibili con doppio ponte estensimetrico

(circuiti ridondante)

Double strain gauge bridge available (redundant circuit)

Disponibile versione EX per aree pericolose (opzionale)

EX version for hazardous area available (optional)

APPLICAZIONI/ APPLICATIONS

Monitoraggio di forze

Force monitoring

Applicazioni su gru

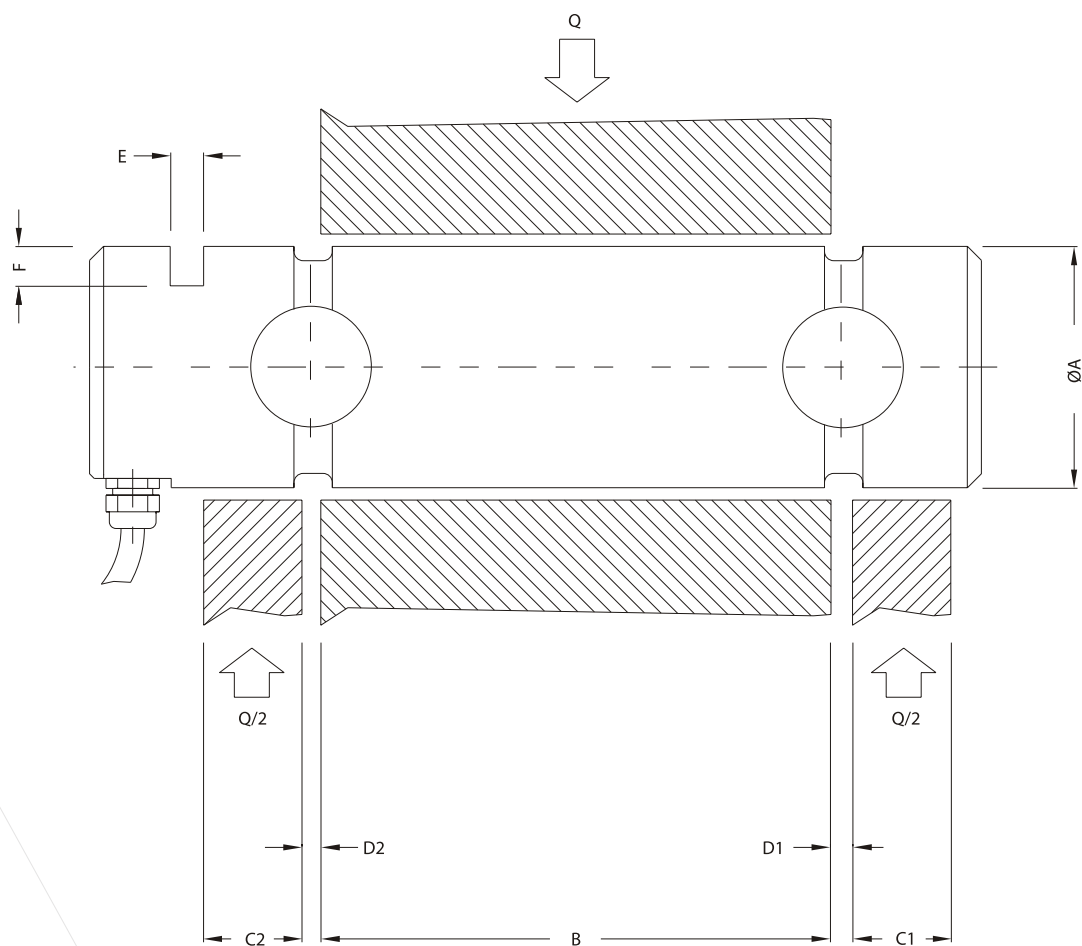
Crane applications

CARATTERISTICHE TECNICHE/TECHNICAL DATA	DATI/DATA*	UNITÀ/UNITS
Carico limite/ Max. usable load	150	% Emax
Carico di rottura/ Destructive load	500	% Emax
Segnale uscita (dipende dal modello)/ Rated output (depending on model) (Cn)	0.3..2	mV/V
Massima deformazione elastica/ Nominal deflection	0.2	mm
Tolleranza uscita nominale/ Tolerance on rated output	0.1	% Cn
Tolleranza zero segnale/ Tolerance on zero output signal	1	% Cn
Errore totale (dipende dal modello)/ Total error (depending on model)	0.2..1	% Cn
Impedenza d'ingresso/ Input impedance	350 ± 10	ohms
Impedenza d'uscita/ Output impedance	350 ± 2	ohms
Impedenza d'isolamento/ Insulation impedance	>3000	Mohms
Tensione d'alimentazione raccomandata/ Recommended supply voltage	5..15	Vcc/Vdc
Campo temperatura nominale/ Compensated temperature range	-10..+40	°C
Campo temperatura ammesso/ Nominal temperature range	-20..+70**	°C
Materiale/ Construction	AISI 630 (17-4-PH)	Acciaio inox/ Stainless steel
Grado di protezione (dipende dal modello)/ Environmental protection (depending on model)	IP65..IP68	
Lunghezza cavo/ Cable length	5 m (standard) 4 conduttori, guaina in poliuretano, doppio schermo 5 m (standard) 4 wire, polyurethane jacket, dual floating screen	

*In accordo con OIML R60/ *According to OIML R60

** Altre temperature (max. 200 °C) su richiesta/

** Extended temperature ranges (max. 200 °C) on request



Dimensioni in mm. Toll. ± 0.5
 Dimensions in mm. Toll. ± 0.5

Le celle di carico perno sono realizzate su disegno, comunicare le dimensioni corrispondenti alle lettere indicate nel disegno.
 Pin load cells are tailor-made, communicate the dimensions correspondent to the letters as showed in the drawing.

Codice colore/Color coding

+ ALIM./ EXC.	ROSSO/ RED
- ALIM./ EXC.	NERO/BLACK
+ SEGN./SIGN.	VERDE/GREEN
- SEGN./ SIGN.	BIANCO/WHITE