

パイロットチェック弁 CP-G-34X

●形式表示

(例) CP3D-04G-B-34X

機能

3...外部パイロット外部ドレン
4...外部パイロット内部ドレン

デコンプレッション形
(普通形は無記号)
サイズ16はデコンプレッション形のみ

サイズ
04...1/2", 06...3/4", 10...1 1/4", 16...2"

設計番号

クラッキング圧力
B...0.1MPa
C...0.35MPa
D...0.7MPa (サイズ04、06、10のみ)

マウンティング



●仕様

定格圧力 MPa	35			
サイズ	04	06	10	16
定格流量 L/min	80	200	500	1000
接続管径	1/2"	3/4"	1 1/4"	2"
質量 kg	2	5	13	26

注) 1. 取付方向の制限はありません。
2. ポート②の圧力保持を特に必要とする場合は 5〜20 μ のラインフィルタを使用してください。

最低パイロット圧力 MPa

- CP3形 $(P_2 - P_1) / 3 + P_1 / 7 + P_d + 0.5$
- CP3D形 $(P_2 - P_1) / 16 + P_1 / 7 + P_d + 0.5$ (注 1)
- CP4形 $(P_2 - P_1) / 3 + P_1 + 0.5$
- CP4D形 $(P_2 - P_1) / 16 + P_1 + 0.5$ (注 1)

(注 1) デコンプレッション形の場合は小弁を開くのに必要な圧力で、大弁を開くのに必要な圧力は、

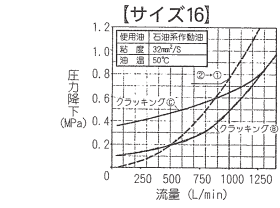
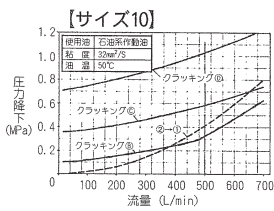
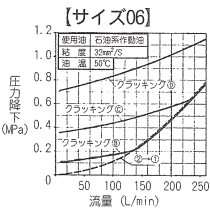
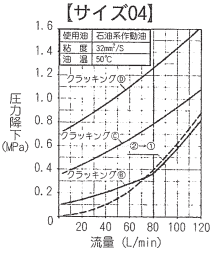
- CP3D形 $(P_2 - P_1) / 3 + P_1 / 7 + P_d + 0.5$ (サイズ 04, 06, 10)
- CP3形 $(P_2 - P_1) / 2 + P_1 / 7 + P_d + 0.5$ (サイズ 16)
- CP4D形 $(P_2 - P_1) / 3 + P_1 + 0.5$ (サイズ 04, 06, 10)
- CP4形 $(P_2 - P_1) / 2 + P_1 + 0.5$ (サイズ 16)

閉弁時のパイロット許容背圧 MPa

- CP3, CP3D形 $P_1 / 7 + P_c / 3 + P_d$
- CP4, CP4形 $P_1 + P_c / 3$

注) 1. 最低パイロット圧力とは弁が開くのに必要な最低圧力です。ただし、上式のP₁はポート①、P₂はポート②、P_dはポート③の圧力です。
2. 閉弁時のパイロット許容背圧とは弁を閉じるとき許容されるポート③の圧力です。なお閉弁時のポート③の圧力を高くすれば閉弁時間は短くなります。上式のP_cはクラッキング圧力です。

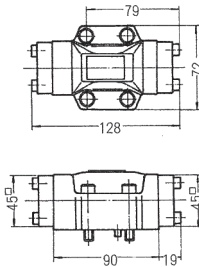
●圧力降下線図



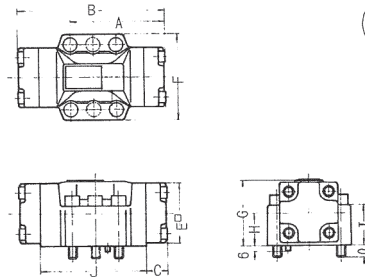
チェック弁 F-7

●外形寸法図

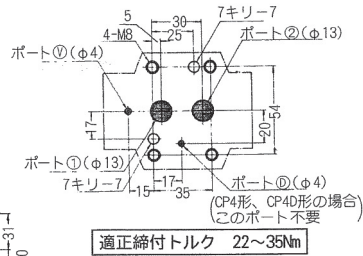
【サイズ04】



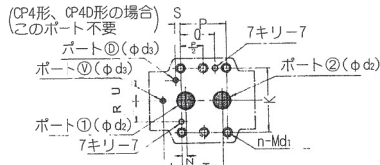
【サイズ06, 10, 16】



●バルブ取付寸法図



●バルブ取付寸法

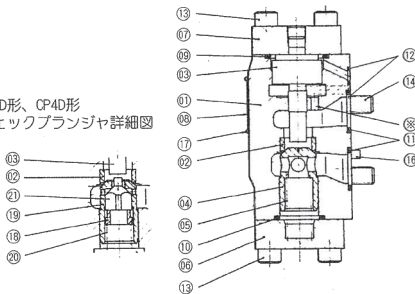


サイズ	適正締付トルク Nm
06	55~69
10	98~123
16	230~270

サイズ	A	B	C	E	F	G	H	I	J	K	L	N	P	Q	R	S	T	U	ℓ	n	d ₁	d ₂	d ₃
06 (3/4")	103	161	23	64	92	69	35	43	115	70	20	5	50	38	23	6	45	22	13	4	10	20	6
10 (1 1/4")	147	224	32	86	126	96	50	50	160	100	25	10	75	55	30	10	65	30	16	4	12	30	7
16 (2")	196	292	41	110	162	124	65	65	210	130	30	15	105	85	45	10	90	40	21	6	16	44	8

●内部構造図

CP3D形、CP4D形
チェックプランジヤ詳細図



注 記

1. 品番②のOリングは形式CP4、CP4Dの場合数量1ヶになります。
2. 形式CP3、CP3Dの場合内部ドレン用の穴はありません(※印部)。
3. 品番⑥のカバーBはサイズ04の場合品番⑥のカバーAと同部品です。

品番	部 品 名	04 (1/2")		06 (3/4")		10 (1 1/4")	
		個数	備考	個数	備考	個数	備考
01	本 体	1		1		1	
02	シート	1		1		1	
03	パイロットピストン	1		1		1	
04	チェックプランジヤ	1		1		1	
05	スプリング	1		1		1	
06	カバー-A	1		1		1	
07	カバー-B	1		1		1	
08	銘板	1		1		1	
09	Oリング	1	G25-1B	1	G40-1B	1	G60-1B
10	Oリング	1	G22-1B	1	G30-1B	1	G45-1B
11	Oリング	2	P16-1B	2	G25-1B	2	G35-1B
12	Oリング	2	P7-1B	2	P9-1B	2	P11-1B
13	六角穴付ボルト	8	M6×20	8	M8×20	8	M12×35
14	六角穴付ボルト	4	M8×40	4	M10×55	4	M12×65
16	スプリングピン	2	φ6×12	2	φ6×12	2	φ6×12
17	打込鉄	2		2		2	
18	スプリング座	—		—		—	
19	大チェックプランジヤ	1		1		1	
20	スプリング	1		1		1	
21	小チェックプランジヤ	1		1		1	