

Hochleistungs-Radialventilator im Kompaktgehäuse RF..P

Einflutiger Trommelläufer-Radialventilator mit hoher Leistungsdichte.
Drehstrom-Asynchron-Außenläufermotor im Laufrad integriert.
Dadurch kompakte Bauweise und optimale Motorkühlung.
Durch 2-polige Drehzahl hohe Druckerhöhung erreichbar.
Einsatz bei 50 und 60 Hz möglich.

Geschweißtes Stahlblechgehäuse korrosionsgeschützt durch hellgrauen Grundieranstrich.

High performance centrifugal fan in a compact housing RF..P

*Single inlet forward curved impeller with high power density.
Three phase asynchronous external rotor motor integrated in impeller therefore a compact construction and optimal motor cooling is realized.
By using two pole speed, higher pressures can be achieved.*

It is also possible to use it with a frequency of 50 and 60 Hz.

The sheet steel housing is welded and has a rectangular shape. The fan housing is covered with a light grey coating.

Anwendung

Ventilator kann sowohl saug- als auch druckseitig überall dort eingesetzt werden, wo auf

- Kompaktheit
- hohe Leistungsdichte
- geringes Geräusch

Wert gelegt wird.

Fördermedium ist normale Umgebungsluft.

Applications

The fan can be used as well on the suction side as on the pressure side, wherever

- Compactness
- High power density
- Low noise

is required.

The flow medium is normally ambient air.

Hochleistungs-Radialventilator im Kompaktgehäuse RF..P

High performance centrifugal fan in a compact housing RF..P

RF18P-2DK.1B.1R

Art.Nr.

Art.no.

205 779

Leistungsdaten

Performance data

3~ 400V ±10%

50Hz IP10

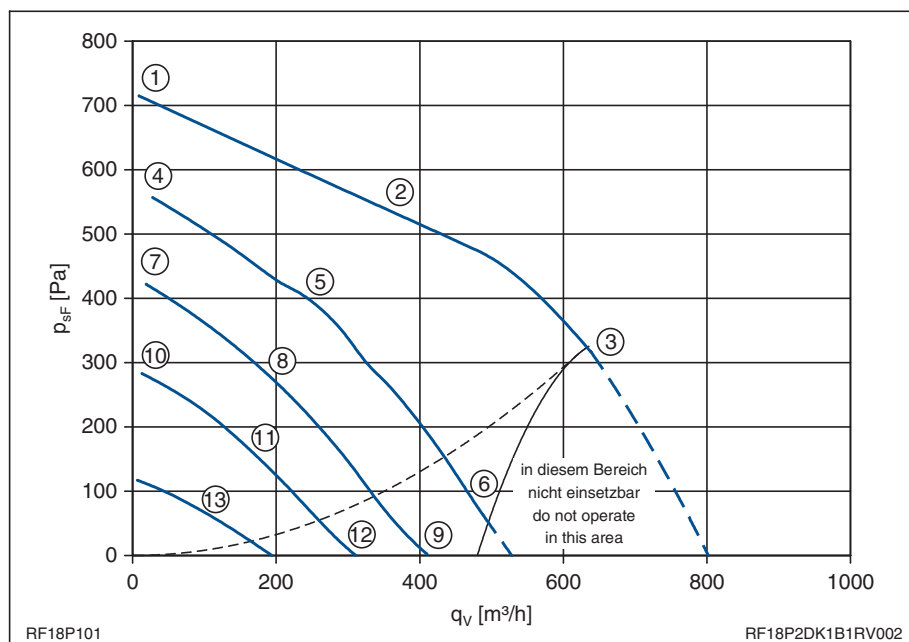
Anschlusschaltbild 106XA

Connection diagram

P_1	0,33	kW
I	0,53	A
n	2260	min ⁻¹
I_A	1,3	A
t_R	40	°C
$p_{sF(min)}$ ③	320	Pa
m	5,2	kg

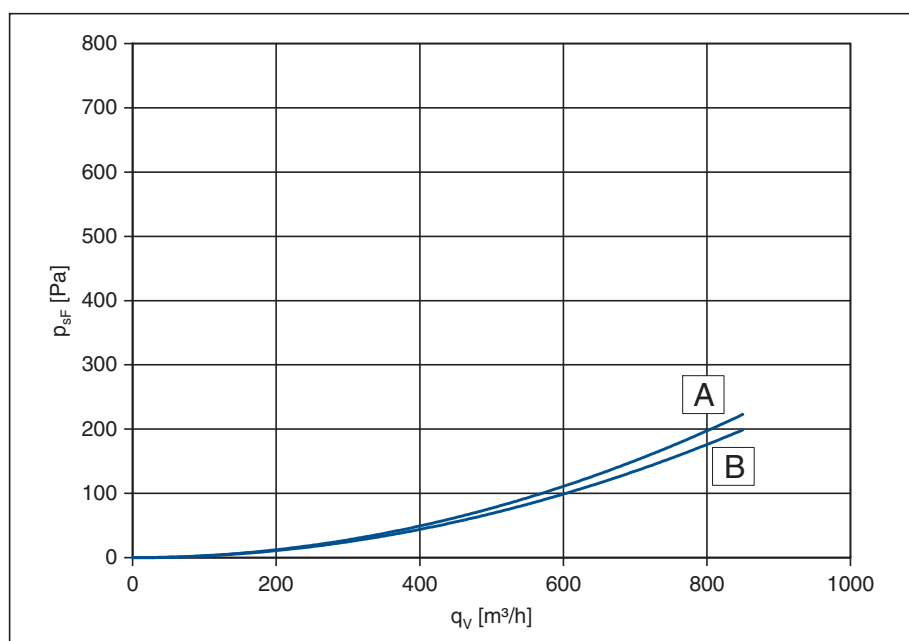
Kennliniendaten

Characteristic data



	U	I	P ₁	n	L _{WA}
	V	A	W	min ⁻¹	dB
①		0,33	150	2780	
②	400	0,43	260	2450	
③		0,53	350	2350	
④		0,27	105	2470	
⑤	230	0,35	135	2200	
⑥		0,53	210	1420	
⑦		0,28	87	2150	
⑧	180	0,35	110	1780	
⑨		0,47	140	1010	
⑩		0,28	67	1760	
⑪	140	0,31	73	1570	
⑫		0,38	90	780	
⑬	90	0,25	40	740	

$$p_{d2} = 3,8 \cdot 10^{-6} \cdot q_v^2$$



Widerstandskennlinien Resistance Curves

A Lamellengitter
Louvre

B Filterkorb mit Vliesfilter
Filterbasket

Hochleistungs-Radialventilator im Kompaktgehäuse RF..P

High performance centrifugal fan in a compact housing RF..P



Benennung
Name

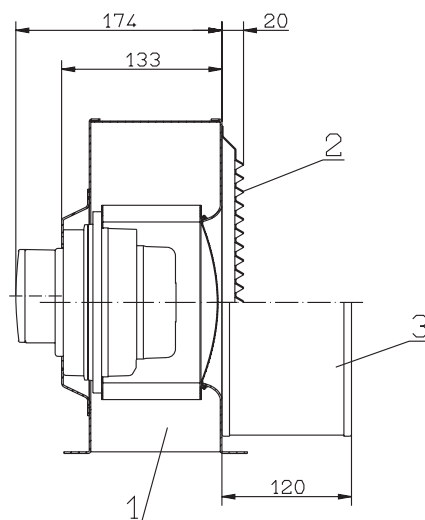
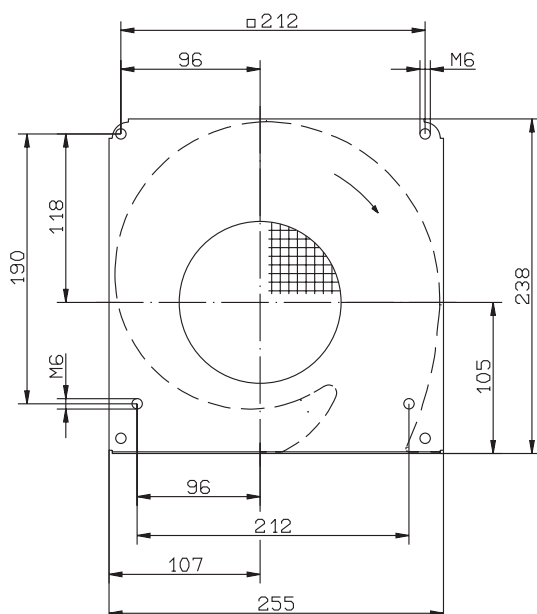
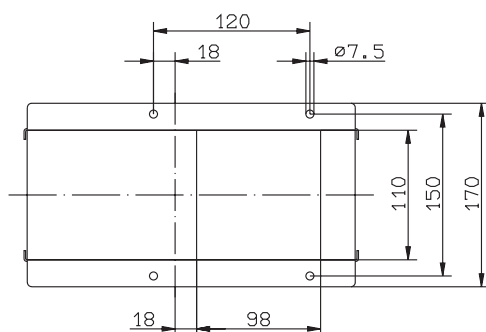
Typ
Type

Art.-Nr.
Art.no.

① Fremdlüfter
High performance fan

RF18P-2DK.1B.1R

205 779



L-KL-1866

Hochleistungs-Radialventilator im Kompaktgehäuse RF..P

High performance centrifugal fan in a compact housing RF..P

RF18P-2DK.3B.1R

Art.Nr.
Art.no.

205 781

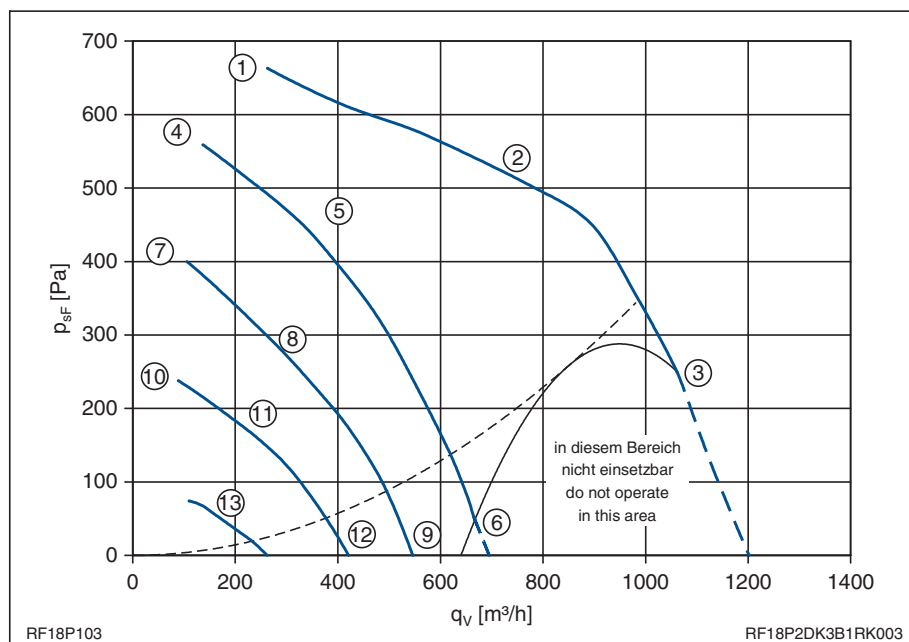
Leistungsdaten
Performance data

3~ 400V ±10%
50Hz IP10

Anschlusschaltbild 106XA
Connection diagram

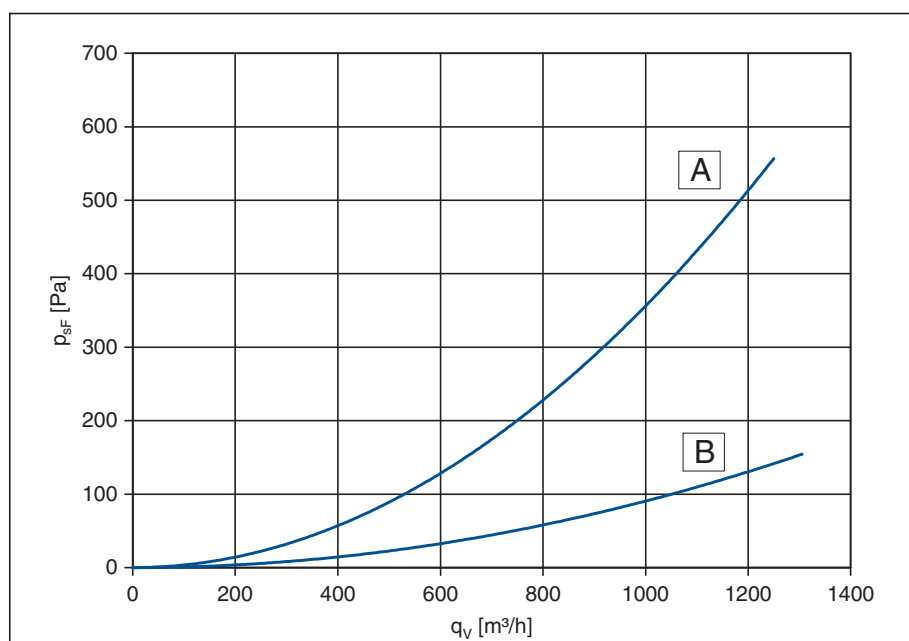
P_1	0,62	kW
I	1,0	A
n	2550	min ⁻¹
I_A	2,4	A
t_R	40	°C
$p_{sF(min)}$ ③	250	Pa
m	8,0	kg

Kennliniendaten Characteristic data



	U V	I A	P ₁ W	n min ⁻¹	L _{WA} dB
①		0,56	260	2860	
②	400	0,72	400	2760	
③		1,0	620	2550	
④		0,60	210	2560	
⑤	230	0,67	240	2220	
⑥		1,0	350	1600	
⑦		0,65	180	2180	
⑧	180	0,71	190	1990	
⑨		0,90	230	1160	
⑩		0,61	125	1720	
⑪	140	0,66	135	1410	
⑫		0,72	150	890	
⑬	90	0,46	61	990	

$$p_{d2} = 1,5 \cdot 10^{-4} \cdot q_v^2$$



Widerstandskennlinien Resistance Curves

- A** Lamellengitter
Louvre
- B** Filterkorb mit Vliesfilter
Filterbasket

Hochleistungs-Radialventilator im Kompaktgehäuse RF..P

High performance centrifugal fan in a compact housing RF..P



Benennung
Name

Typ
Type

Art.-Nr.
Art.no.

① Fremdlüfter
High performance fan

RF18P-2DK.3B.1R

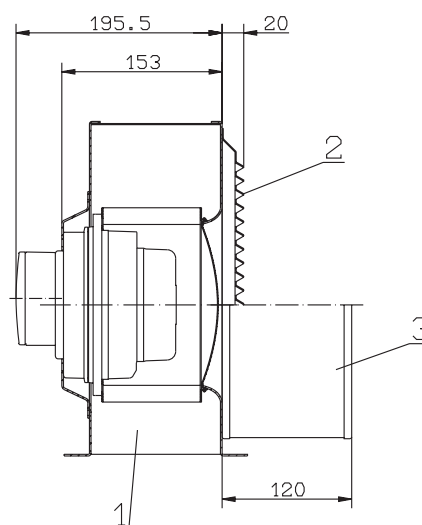
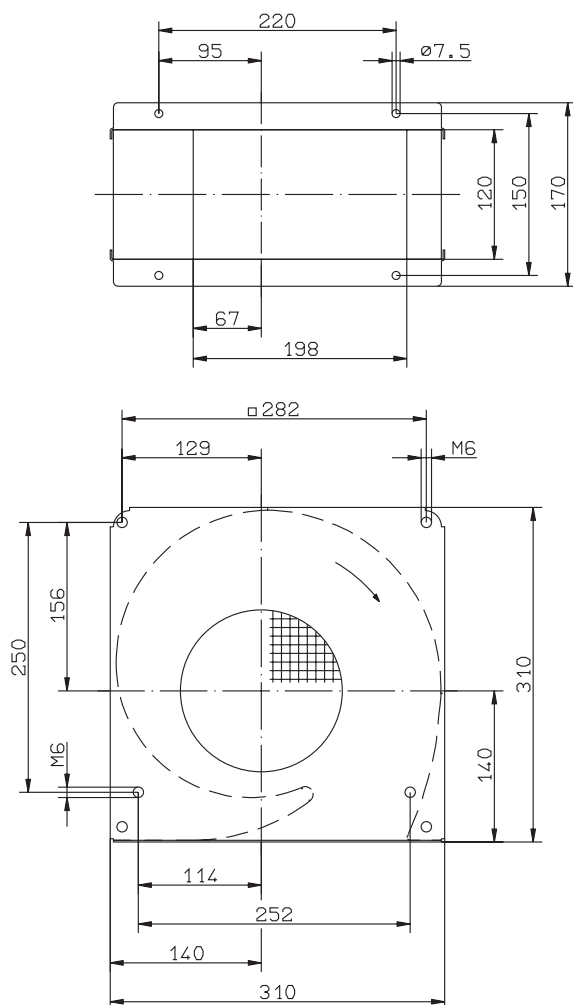
205 781

② Lamellengitter
Louvre

siehe Zubehör
Kapitel RF..P
*see accessories
section RF..P*

③ Filterkorb
Filter basket

siehe Zubehör
Kapitel RF..P
*see accessories
section RF..P*



L-KL-1867

Hochleistungs-Radialventilator im Kompaktgehäuse RF..P

High performance centrifugal fan in a compact housing RF..P

RF22P-2DK.3F.1R

Art.Nr.

Art.no.

204 975

Leistungsdaten

Performance data

3~ 400V ±10%

50Hz IP10

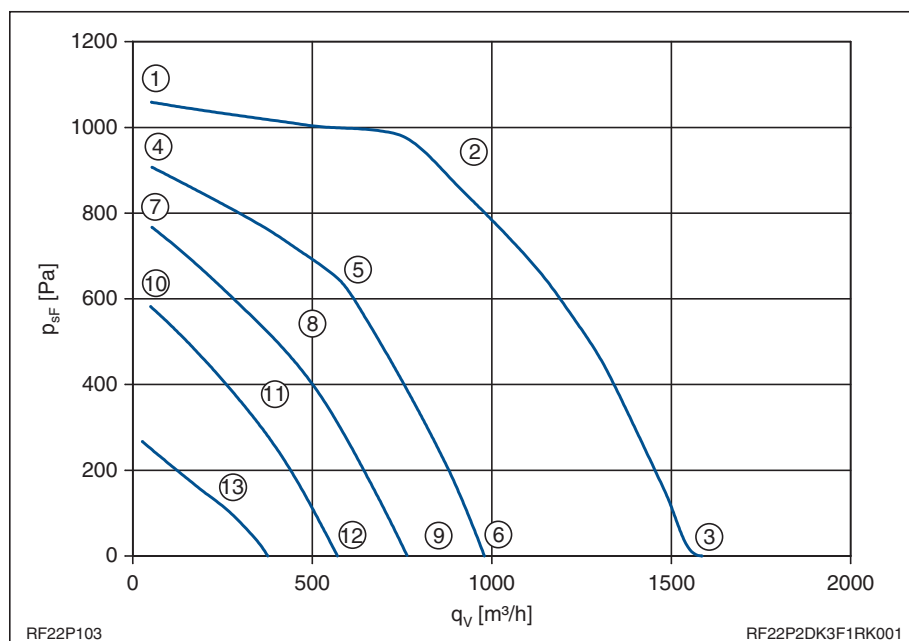
Anschlussschaltbild 106XA

Connection diagram

P_1	1,2	kW
I	1,95	A
n	2100	min ⁻¹
I_A	5,0	A
t_R	40	°C
$p_{sF(min)}$ ③	0	Pa
m	10	kg

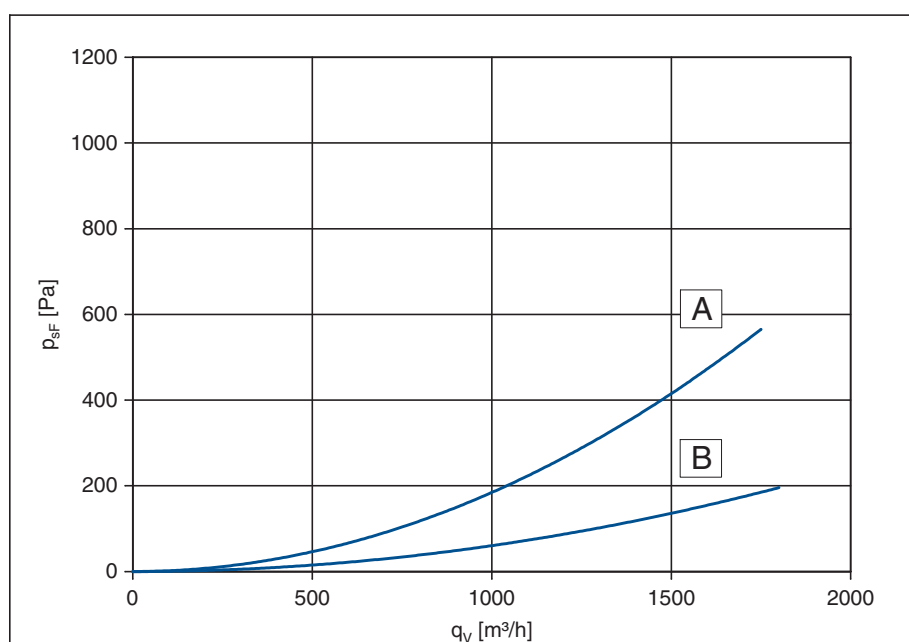
Kennliniendaten

Characteristic data



	U V	I A	P ₁ W	n min ⁻¹	L _{WA} dB
①		0,67	250	2880	
②	400	0,96	540	2700	
③		1,95	1200	2100	
④		0,56	195	2680	
⑤	230	0,92	330	2330	
⑥		1,6	540	1290	
⑦		0,62	175	2460	
⑧	180	0,92	250	2010	
⑨		1,35	360	1070	
⑩		0,67	145	2150	
⑪	140	0,87	185	1620	
⑫		1,1	220	860	
⑬	90	0,66	87	1120	

$$p_{d2} = 1,25 \cdot 10^{-6} \cdot q_v^2$$



Widerstandskennlinien Resistance Curves

A Lamellengitter
Louvre

B Filterkorb mit Vliesfilter
Filterbasket

Hochleistungs-Radialventilator im Kompaktgehäuse RF..P

High performance centrifugal fan in a compact housing RF..P



Benennung Name

Typ Type

Art.-Nr. Art.no.

① Fremdlüfter
High performance fan

RF22P-2DK.3F.1R

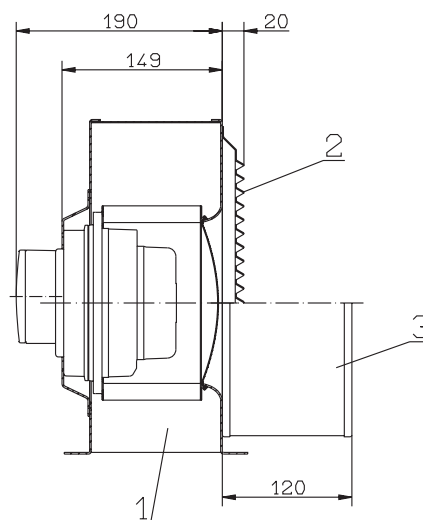
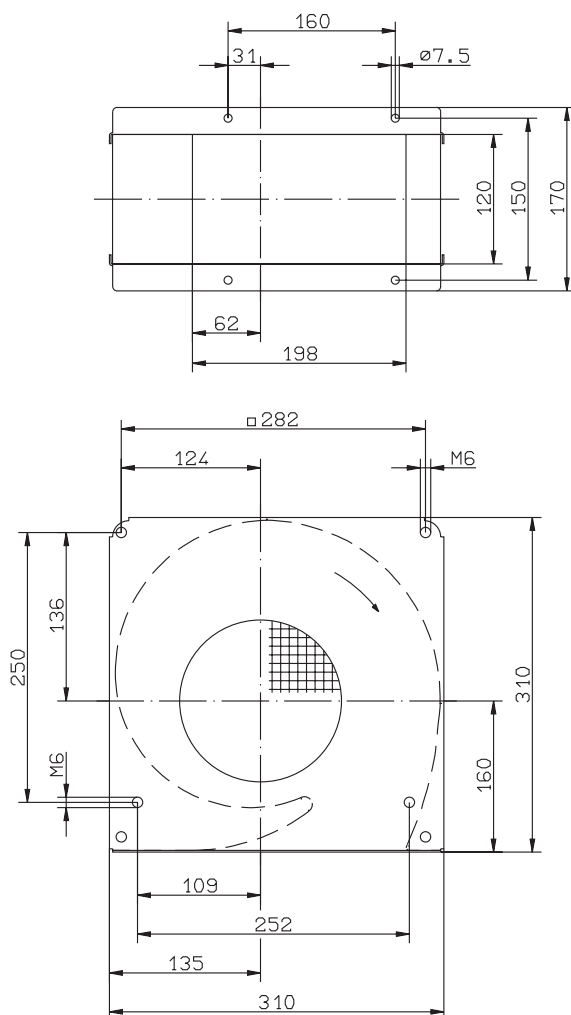
204 975

② Lamellengitter
Louvre

siehe Zubehör
Kapitel RF..P
*see accessories
section RF..P*

③ Filterkorb
Filter basket

siehe Zubehör
Kapitel RF..P
*see accessories
section RF..P*



L-KL-1868

Hochleistungs-Radialventilator im Kompaktgehäuse RF..P

High performance centrifugal fan in a compact housing RF..P

RF22P-2DD.5H.1R

Art.Nr.

Art.no.

204 963

Leistungsdaten

Performance data

3~ 400V ±10%

50Hz IP10

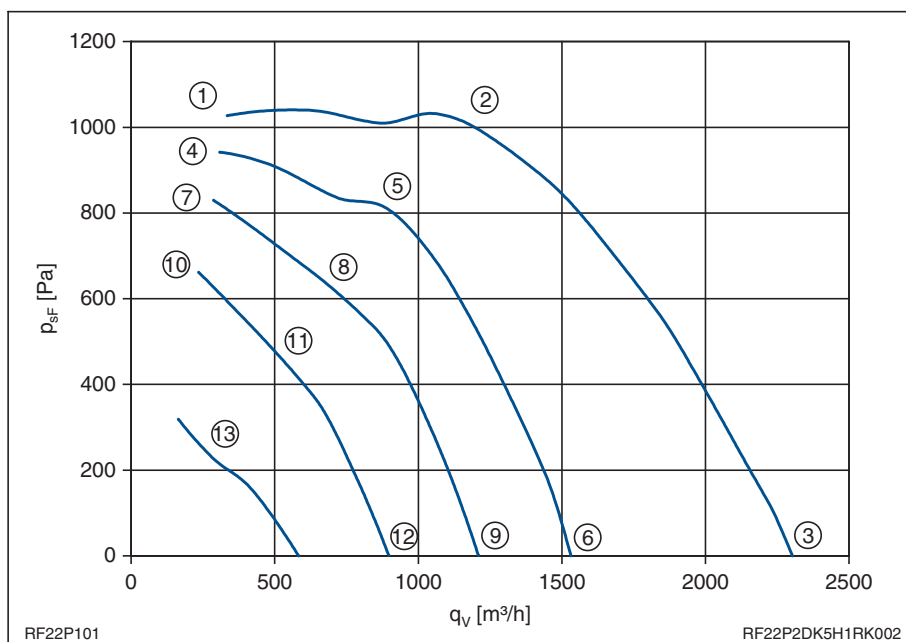
Anschlusschaltbild 106XA

Connection diagram

P ₁	2,2	kW
I	3,6	A
n	2550	min ⁻¹
I _A	8,5	A
t _R	40	°C
p _{sF(min)} ③	0	Pa
m	17	kg

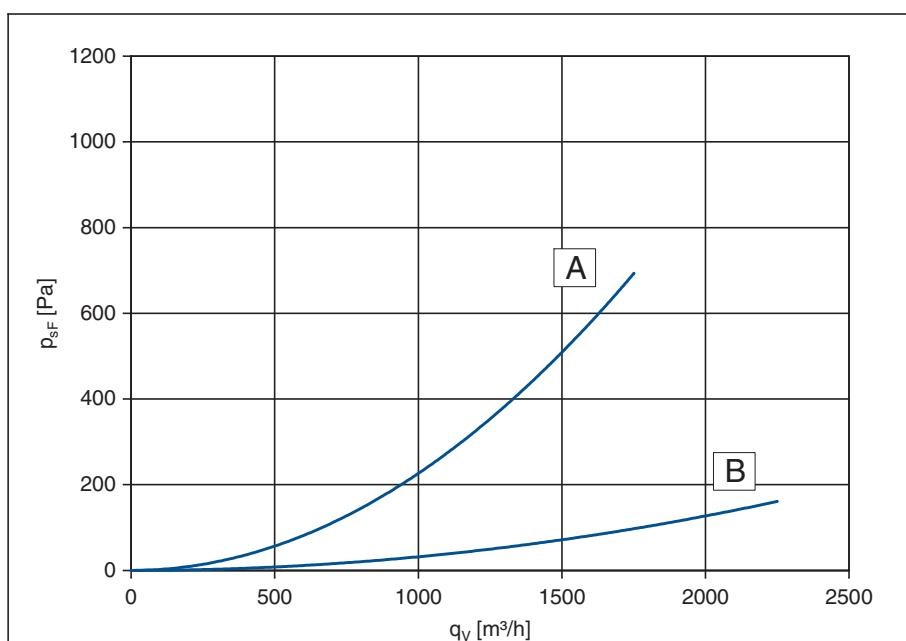
Kennliniendaten

Characteristic data



	U	I	P ₁	n	L _{WA}
	V	A	W	min ⁻¹	dB
①		1,45	500	2920	
②	400	2,0	1050	2820	
③		3,6	2200	2550	
④		1,2	420	2770	
⑤	230	2,0	740	2500	
⑥		3,6	1300	1760	
⑦		1,45	400	2630	
⑧	180	2,0	560	2300	
⑨		3,2	870	1450	
⑩		1,55	340	2340	
⑪	140	1,9	400	2090	
⑫		2,7	560	1150	
⑬	90	1,8	240	1140	

$$p_{d2} = 5,9 \cdot 10^{-5} \cdot q_v^2$$



Widerstandskennlinien Resistance Curves

- A** Lamellengitter
Louvre
- B** Filterkorb mit Vliesfilter
Filterbasket

Hochleistungs-Radialventilator im Kompaktgehäuse RF..P

High performance centrifugal fan in a compact housing RF..P



Benennung
Name

Typ
Type

Art.-Nr.
Art.no.

① Fremdlüfter
High performance fan

RF22P-2DD.5H.1R

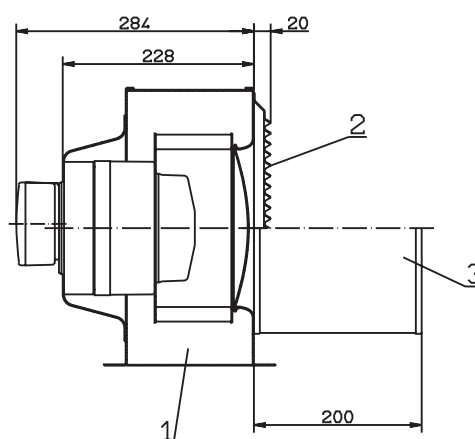
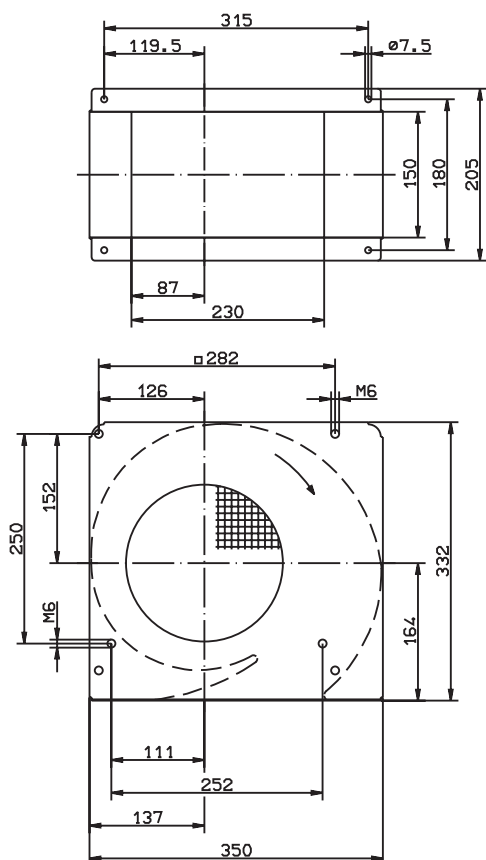
204 963

② Lamellengitter
Louvre

siehe Zubehör
Kapitel RF..P
*see accessories
section RF..P*

③ Filterkorb
Filter basket

siehe Zubehör
Kapitel RF..P
*see accessories
section RF..P*



L-KL-1869

Hochleistungs-Radialventilator im Kompaktgehäuse RF..P

High performance centrifugal fan in a compact housing RF..P

Zubehör Für saugseitigen Anbau

Accessories For mounting on suction side

Filterkorb



Filter basket

Im Filtergehäuse zur Montage an das Gehäuseseiten-
teil.

*In a filter housing for mounting on the side
panel of the housing.*

Einfachster Filterwechsel von außen mittels Klemm-
halterung.

*Very easy to change the filter through the use
of clamping holders.*

Filtermatte Viledon P15/500 durch Waschen oder
Ausblasen regenerierfähig.

*The filter material Viledon P15/500 can be
washed or blown out.*

Typ / Type	Artikel-Nr. / Article no.
RF18P-2DK.3B.1R	00264429
RF22P-2DK.3F.1R	00264429
RF22P-2DD.5H.1R	00264430

Lamellengitter



Louvre

Lamellengitter aus lackiertem Stahlblech.
Durch Anbau des Lamellengitters wird Gehäuse-
schutzart IP 23 erfüllt.

*The louvre is painted.
The guard is fixed on the suction side of the fan,
therefore IP23 can be achieved.*

Typ / Type	Artikel-Nr. / Article no.
RF18P-2DK.3B.1R	00219430
RF22P-2DK.3F.1R	00219430
RF22P-2DD.5H.1R	00219430