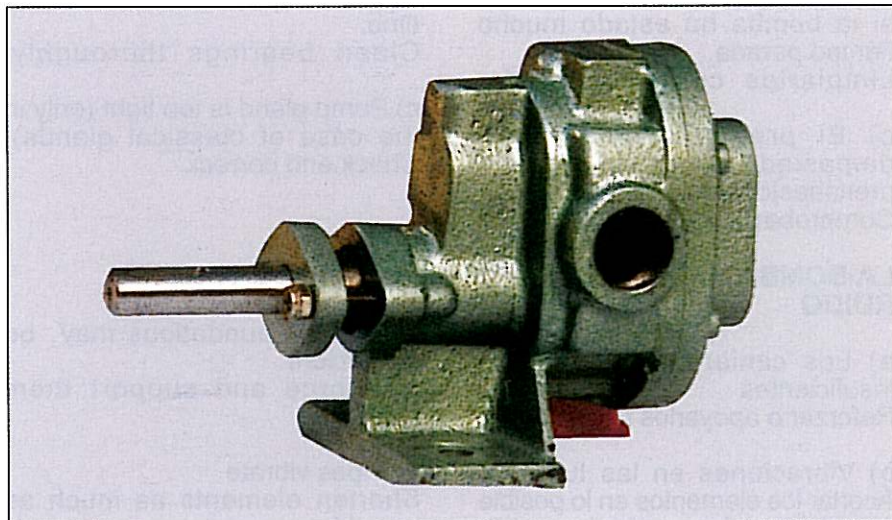


P-38 / P-45

Las bombas de baja presión tipos P-38 y P-45 están concebidas y ejecutadas para trabajos de trasiego, elevación, engrase, etc., donde la presión de trabajo no sobrepase los 10 Kg./cm².

Low Pressure Pumps are designed and constructed for transferring, lifting, lubricating, etc., with a working pressure not exceeding 10 kg per sq cm.

Les pompes de basse pression types P-38 et P-45 sont conçues et exécutées pour des travaux de transvasement, élévation, graissage, etc. pour lesquels la pression de travail n'excède pas 10 kg/cm².



a 350 r.p.m.
at 350 rpm
à 350 tr/min

a 500 r.p.m.
at 500 rpm
à 500 tr/min

Tipo P-38
Type P-38
Type P-38

4,5 litros minuto
4,5 litres per minute
4,5 litres minute

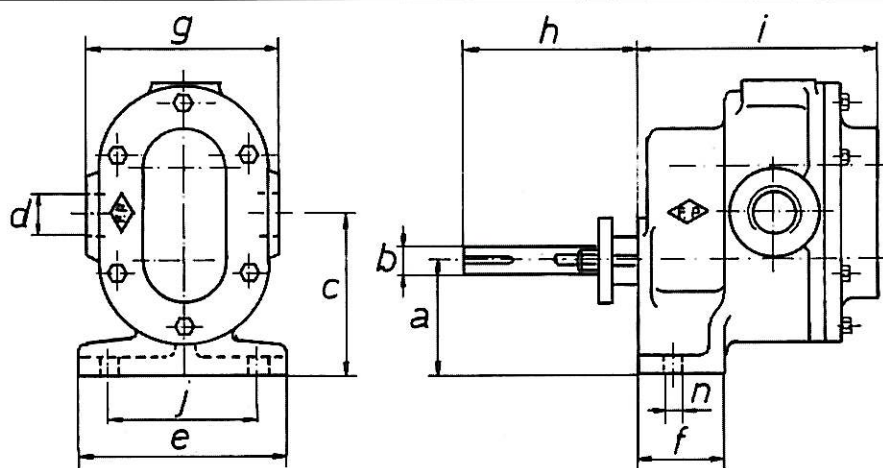
6,5 litros minuto
6,5 litres per minute
6,5 litres minute

Tipo P-45
Type P-45
Type P-45

8,5 litros minuto
8,5 litres per minute
8,5 litres minute

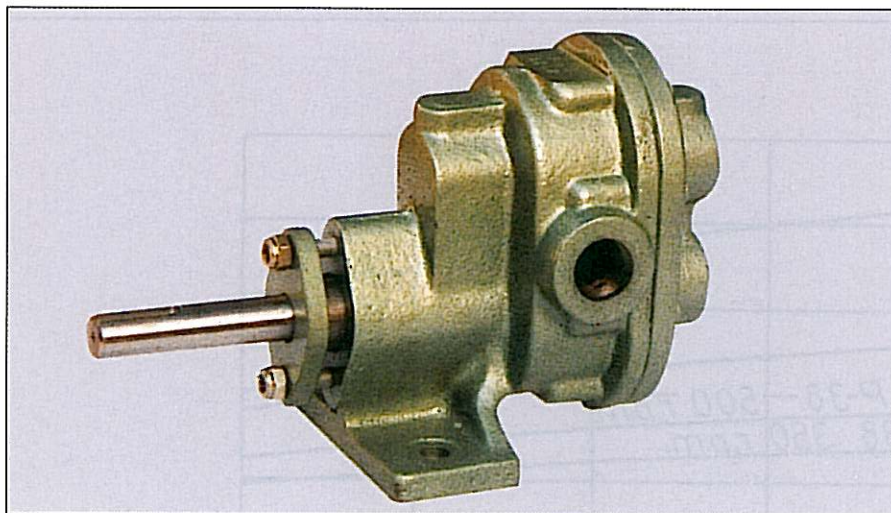
16 litros minuto
16 litres per minute
16 litres minute

Caudales Aproximados a 10Kg/cm² de presión
Approximate flow rates at a pressure of 10 kg/sq cm
Débits approximatifs à 10 kg/cm² de pression



TIPO	DIMENSIONES				DIMENSIONS				DIMENSIONS			
	a	b	c	d	e	f	g	h	i	j	n	
P-38	54	14,3	70	1/2"	83	44	80	71 ó 125	115	55	10,5	
P-45	54	14,3	72	3/4"	100	51	88	75 ó 125	127	64	10,5	

P-60 / P-82



Dentro de la gama de bombas de baja presión, los tipos P-60 y P-82 realizan un perfecto trabajo de trasiego, elevación, engrase, etc., en todos los casos en que no deban rebasarse los 10 Kg/cm² de presión de trabajo.

Within the low-pressure pump range, Types P-60 and P-82 work perfectly for transferring, lifting, lubricating, etc., in all cases where working pressure does not exceed 10 kg/sq cm.

Dans la gamme des pompes de basse pression, les types P-60 et P-82 réalisent parfaitement des travaux de transvasement, élévation, graissage, etc. pour lesquels la pression de travail ne doit pas dépasser 10 kg/cm².

a 350 r.p.m.
at 350 rpm
à 350 tr/min

a 500 r.p.m.
at 500 rpm
à 500 tr/min

Tipo P-60
Type P-60
Type P-60

20 litros minuto
20 litres per minute
20 litres minute

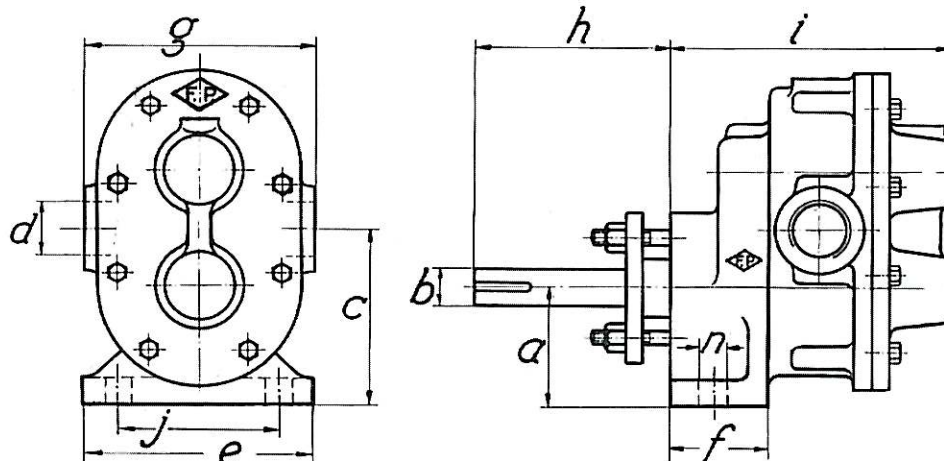
34 litros minuto
34 litres per minute
34 litres minute

Tipo P-82
Type P-82
Type P-82

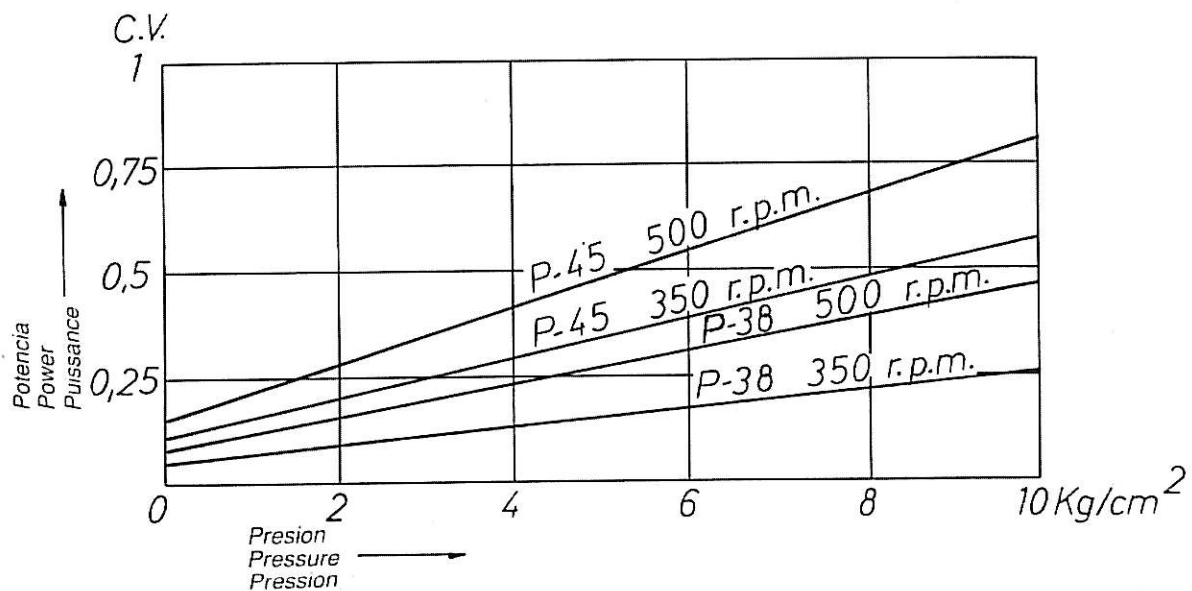
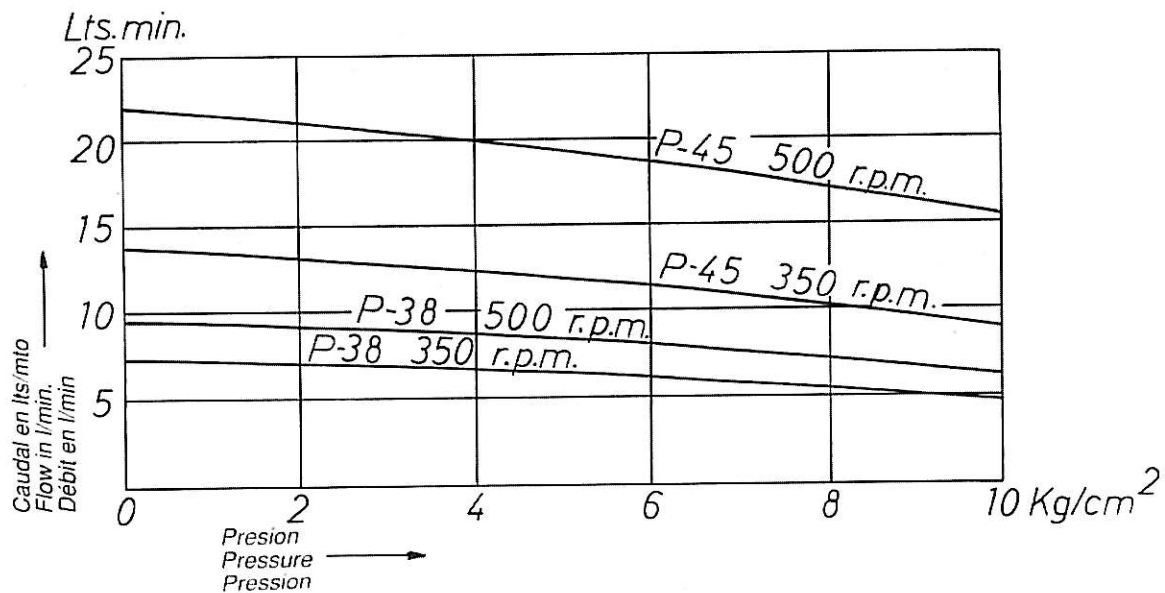
46 litros minuto
46 litres per minute
46 litres minute

61 litros minuto
61 litres per minute
61 litres minute

Caudales Aproximados a 10Kg/cm² de presión
Approximate flow rates at a pressure of 10 kg/sq cm
Débits approximatifs à 10 kg/cm² de pression



TIPO	DIMENSIONES				DIMENSIONS				DIMENSIONS		
	a	b	c	d	e	f	g	h	i	j	n
P-60	60	18	86	3/4"	110	54	114	100 ó 148	154	75	12
P-82	70	22	104	1 1/4"	152	75	150	116 ó 158	194	110	14



Datos obtenidos con aceite de 6°E a 20°C.

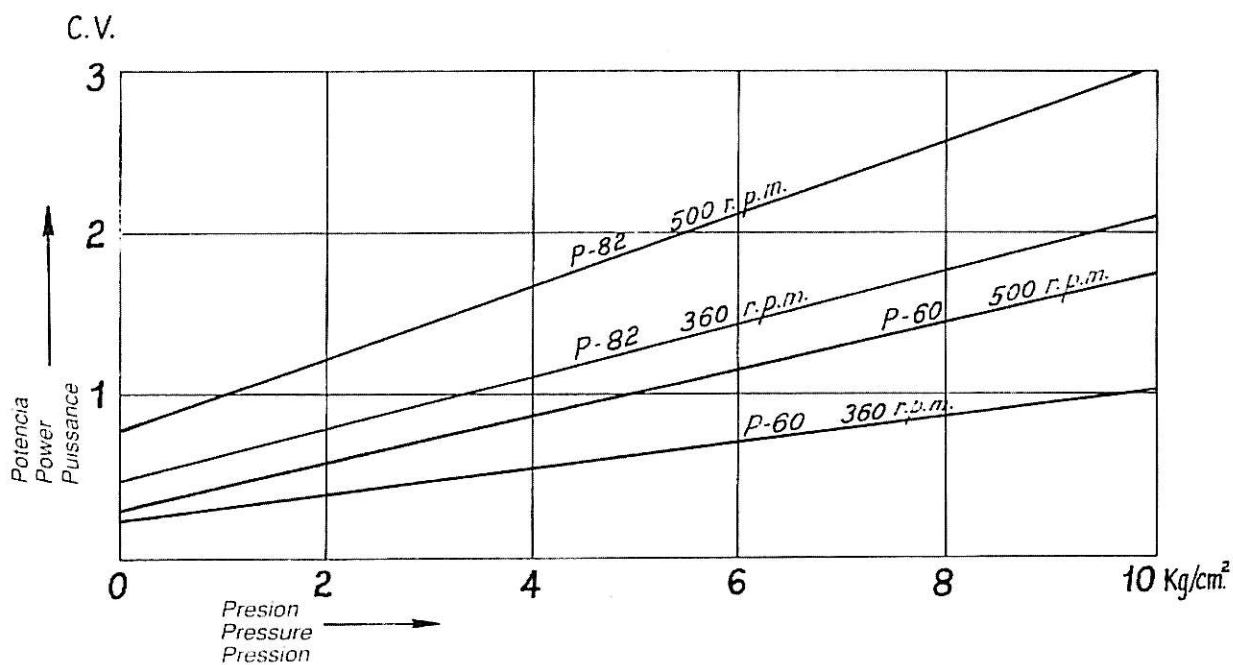
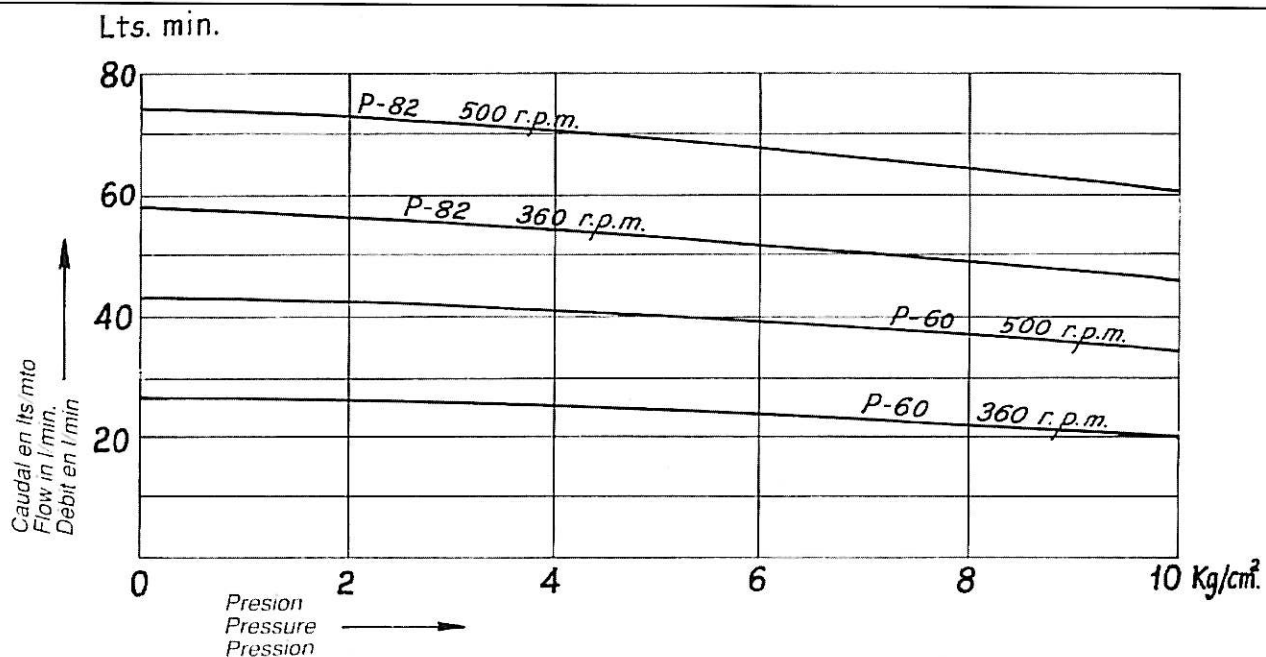
Para otros líquidos o aceites de diferente viscosidad, debe ser modificada.

These data correspond to 6°E oil at 20°C.

The figures will have to be modified for other liquids or oils of different viscosity.

Données obtenues avec de l'huile de 6°E à 20°C.

Pour d'autres liquides ou des huiles de viscosité différente, ces données doivent être modifiées.



Datos obtenidos con aceite de 6°E a 20°C.

Para otros líquidos o aceites de diferente viscosidad, debe ser modificada.

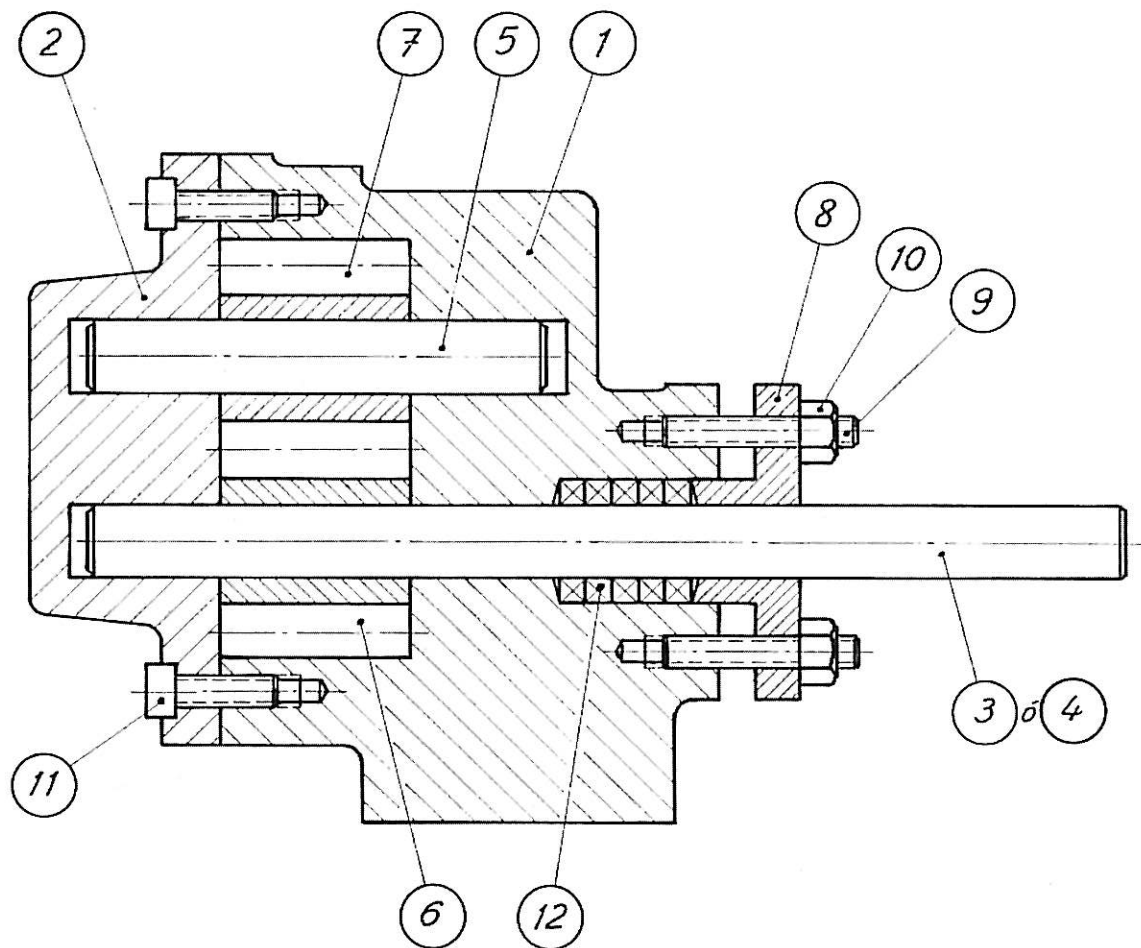
These data correspond to 6 °E oil at 20 °C.

The figures will have to be modified for other liquids or oils of different viscosity.

Données obtenues avec de l'huile de 6 °E à 20 °C.

Pour d'autres liquides ou des huiles de viscosité différente, ces données doivent être modifiées.

P-38/P-45/P-60/P-82 -



1. Cuerpo - Hierro fundido
2. Tapa - Hierro fundido
3. Eje motriz para bomba libre - Acero E-8
4. Eje motriz para grupo - Acero E-8
5. Eje secundario - Acero E-8
6. Piñón motriz - Acero E-114
7. Piñón secundario - Acero E-114
8. Prensaestopas - Hierro fundido
9. Espárragos del prensaestopas
10. Tuercas prensaestopas
11. Tornillos fijación tapa
12. Empaquetadora

1. Pump body - Cast iron
2. Pump cover - Cast iron
3. Drive shaft, belt-driven - Steel E-8
4. Drive shaft, pump-motor unit - Steel E-8
5. Driven shaft - Steel E-8
6. Drive gear - Steel F-114
7. Driven gear - Steel F-114
8. Gland - Cast Iron
9. Gland stud
10. Gland nut
11. Pump cover screw
12. Gland packing

1. Corps - Fonte
2. Cache - Fonte
3. Axe moteur pour pompe libre - Acier E-8
4. Axe moteur pour groupe - Acier E-8
5. Axe secondaire - Acier E-8
6. Pignon moteur - Acier E-114
7. Pignon secondaire - Acier E-114
8. Presse-étoupe - Fonte
9. Goujons du presse-étoupe
10. Écrous presse-étoupe
11. Vis fixation cache
12. Empaquetage