

**FOTOCELLULE PARALLELEPIPEDE
IN MINIATURA 20 x 32 x 12 mm**

SERIE OCV54 *SERIES*

***20 x 32 x 12 mm BLOCK TYPE
MINIATURE PHOTOELECTRIC SENSORS***

FOTOCELLULE PARALLELEPIPEDE IN MINIATURA 20 x 32 x 12 mm 20 x 32 x 12 mm BLOCK TYPE MINIATURE PHOTOELECTRIC SENSORS



- ⇒ CONTENITORE PLASTICO
- ⇒ FISSAGGIO MEDIANTE 4 FORI PASSANTI (2 FILETTATI)
- ⇒ TASTEGGIO DIRETTO 300 mm E 500 mm
- ⇒ TASTEGGIO DIRETTO CON SOPPRESSIONE DI SFONDO 100 mm
- ⇒ RIFLESSIONE CON CATARIFRANGENTE 8000 mm
- ⇒ RIFLESSIONE POLARIZZATA CON CATARIFRANGENTE 2000 mm E 5000 mm
- ⇒ BARRIERA (PROIETTORE + RICEVITORE) 12000 mm
- ⇒ COLLEGAMENTO TRAMITE CONNETTORE M8
- ⇒ FUNZIONE A 4 FILI PNP o NPN NO / NC SELEZIONABILE
- ⇒ GRADO DI PROTEZIONE IP67

- ⇒ PLASTIC HOUSING
- ⇒ 4 MOUNTING HOLES (TWO THREADED)
- ⇒ DIFFUSE TYPE 300 mm AND 500 mm VERSIONS
- ⇒ DIFFUSE WITH BACKGROUND SUPPRESSION TYPE 100 mm VERSION
- ⇒ REFLEX TYPE 8000 mm VERSION
- ⇒ POLARIZED REFLEX TYPE 2000 mm AND 5000 mm VERSION
- ⇒ BEAM TYPE (SENDER + RECEIVER) 12000 mm VERSION
- ⇒ M8 CONNECTOR OUTPUT VERSION
- ⇒ 4-WIRE PNP or NPN NO / NC SELECTION
- ⇒ GRADO DI PROTEZIONE IP67

COME ORDINARE

HOW TO ORDER

OCV54 / D0 P NO V8

Sn (Distanza di rilevamento)
Sn (Sensing distance)

- S/D** = Soppressione di sfondo 30 ÷ 100 mm
Background suppression 30 ÷ 100 mm
- D0** = Tasteggio diretto 1 ... 300 mm
Diffuse type 1 ... 300 mm
- D3** = Tasteggio diretto 0 ... 500 mm
Diffuse type 0 ... 500 mm
- P/C** = Riflessione polarizzata con carter 10 ... 2000 mm
Polarized reflex type with rear reflector 10 ... 2000 mm
- P/C5** = Riflessione polarizzata con carter 10 ÷ 5000 mm
Polarized reflex type with rear reflector 10 ... 5000 mm
- C** = Riflessione con carter 10 ... 8000 mm
Reflex type with rear reflector 10 ... 8000 mm
- KPR** = Barriera (emettitore+ricevitore) 0 ... 12000 mm
Beam (sender-receiver) type 0 ... 12000 mm

CONNESSIONE / LINK

V8 = Connettore M8 4 poli
4-wire M8 connector

USCITA / OUTPUT

NO = NO/NC selezionabile
Programmable NO/NC

ELETTRONICA / ELECTRONICS

P = PNP
N = NPN

CARATTERISTICHE ELETTRICHE
ELECTRICAL FEATURES

ALIMENTAZIONE	10 ÷ 30 Vdc	POWER SUPPLY
ONDULAZIONE RESIDUA	≤ 10%	RIPPLE
ASSORBIMENTO	20 mA max	POWER COMSUMPTION
CARICO MASSIMO	100 mA	MAXIMUM LOAD
CADUTA DI TENSIONE	2V@100mA	VOLTAGE DROP
PROTEZIONE C.C.	SI / YES	SHORT CIRCUIT PROTECTION
PROTEZIONE INVERSIONE DI POLARITA'	SI / YES	POLARITY REVERSAL PROTECTION
COMPATIBILITA' ELETTRROMAGNETICA CE	EN 60947-5-2	CE COMPLIANCE

CARATTERISTICHE TECNICHE
TECHNICAL FEATURES
**TASTEGGIO DIRETTO
DIFFUSE TYPE**

MODELLO	OCV54/D0	OCV54/D3	MODEL
DISTANZA DI RILEVAMENTO (min ... max) (NON REGOLABILE)	1 ... 300* mm	1 ... 500* mm	SENSING DISTANCE (min ... max) (WITHOUT SENSING DISTANCE ADJUSTABLE)
EMISSIONE	LED ROSSO 632nm - RED LED 632nm		EMISSION
FREQUENZA DI COMMUTAZIONE MASSIMA	500 Hz		MAXIMUM WORKING FREQUENCY
TEMPERATURA DI LAVORO	-20°C ÷ +55°C		WORKING TEMPERATURE
TEMPERATURA DI STOCCAGGIO	-20°C ÷ +70°C		STORAGE TEMPERATURE
MATERIALE CORPO	ABS		BODY MATERIAL
MATERIALE LENTI	PC		LENSES MATERIAL
GRADO DI PROTEZIONE	IP67		PROTECION RATING

* PORTATA DEFINITA SU CARTA BIANCA CON RIFLESSIONE DEL 90% DIMENSIONI 200 x 200 mm
SENSING DISTANCE DEFINED ON WHITE PAPER WITH 90% REFLEX DIMENSIONS 200 x 200 mm

**TASTEGGIO CON SOPPRESSIONE DI SFONDO
BACKGROUND SUPPRESSION DIFFUSE TYPE**

MODELLO	OCV54S/D	MODEL
DISTANZA DI RILEVAMENTO (REGOLABILE CON TEACH-IN ESTERNO)	30 ÷ 100 mm	SENSING DISTANCE (ADJUSTABLE WITH EXTERNAL TEACH-IN)
EMISSIONE	LED ROSSO 632nm - RED LED 632nm	EMISSION
FREQUENZA DI COMMUTAZIONE MASSIMA	500 Hz	MAXIMUM WORKING FREQUENCY
TEMPERATURA DI LAVORO	-20°C ÷ +55°C	WORKING TEMPERATURE
TEMPERATURA DI STOCCAGGIO	-20°C ÷ +70°C	STORAGE TEMPERATURE
MATERIALE CORPO	ABS	BODY MATERIAL
MATERIALE LENTI	PC	LENSES MATERIAL
GRADO DI PROTEZIONE	IP67	PROTECION RATING

**RIFLESSIONE CON CATARIFRANGENTE
REFLEX TYPE WITH REAR REFLECTOR**

MODELLO	OCV54/C	MODEL
DISTANZA DI RILEVAMENTO (min ... max) (NON REGOLABILE)	10 ... 8000* mm	SENSING DISTANCE (min ... max) (WITHOUT SENSING DISTANCE ADJUSTABLE)
EMISSIONE	IR MODULATO 860nm - PULSED IR 860nm	EMISSION
FREQUENZA DI COMMUTAZIONE MASSIMA	500 Hz	MAXIMUM WORKING FREQUENCY
TEMPERATURA DI LAVORO	-20°C ÷ +55°C	WORKING TEMPERATURE
TEMPERATURA DI STOCCAGGIO	-20°C ÷ +70°C	STORAGE TEMPERATURE
MATERIALE CORPO	ABS	BODY MATERIAL
MATERIALE LENTI	PC	LENSES MATERIAL
GRADO DI PROTEZIONE	IP67	PROTECION RATING

* CON CATARIFRANGENTE TIPO SCT4 Ø 80 mm / WITH 80 mm Ø REAR REFLECTOR SCT4 TYPE

**RIFLESSIONE POLARIZZATA CON CATARIFRANGENTE
POLARIZED REFLEX TYPE WITH REAR REFLECTOR**

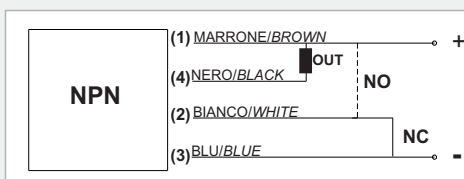
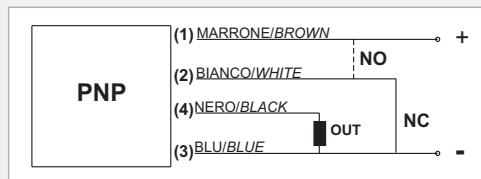
MODELLO	OCV54P/C	OCV54P/C5	MODEL
DISTANZA DI RILEVAMENTO (min ... max) (NON REGOLABILE)	10 ... 2000* mm	10 ... 5000** mm	SENSING DISTANCE (min ... max) (WITHOUT SENSING DISTANCE ADJUSTABLE)
EMISSIONE	LED ROSSO 632nm - RED LED 632nm		EMISSION
FREQUENZA DI COMMUTAZIONE MASSIMA	500 Hz		MAXIMUM WORKING FREQUENCY
TEMPERATURA DI LAVORO	-20°C ÷ +55°C		WORKING TEMPERATURE
TEMPERATURA DI STOCCAGGIO	-20°C ÷ +70°C		STORAGE TEMPERATURE
MATERIALE CORPO	ABS		BODY MATERIAL
MATERIALE LENTI	PC		LENSES MATERIAL
GRADO DI PROTEZIONE	IP67		PROTECION RATING

* CON CATARIFRANGENTE TIPO SCT15 (60 x 40,5 x 7,2 mm) / WITH REAR REFLECTOR SCT15 (60 x 40,5 x 7,2 mm) TYPE

** CON CATARIFRANGENTE TIPO SCT4 Ø 80 mm / WITH 80 mm Ø REAR REFLECTOR SCT4 TYPE

**BARRIERA (EMETTITORE + RECEVITORE)
BEAM TYPE (SENDER + RECEIVER)**

MODELLO	OCV54/KPR	MODEL
DISTANZA DI RILEVAMENTO (min ... max) (NON REGOLABILE)	0 ... 12000 mm	SENSING DISTANCE (min ... max) (WITHOUT SENSING DISTANCE ADJUSTABLE)
EMISSIONE	IR MODULATO 860nm - PULSED IR 860nm	EMISSION
FREQUENZA DI COMMUTAZIONE MASSIMA	250 Hz	MAXIMUM WORKING FREQUENCY
TEMPERATURA DI LAVORO	-20°C ÷ +55°C	WORKING TEMPERATURE
TEMPERATURA DI STOCCAGGIO	-20°C ÷ +70°C	STORAGE TEMPERATURE
MATERIALE CORPO	ABS	BODY MATERIAL
MATERIALE LENTI	PC	LENSES MATERIAL
GRADO DI PROTEZIONE	IP67	PROTECION RATING

COLLEGAMENTI
4 FILI C.C / 4 WIRES D.C.
CONNECTIONS
MODELLI / MODELS: OCV54/C - OCV54P/C - OCV54P/C5 - OCV54/D0 - OCV54/D3

**MODELLI / MODELS:
OCV54/C - OCV54P/C - OCV54P/C5**

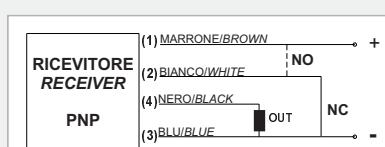
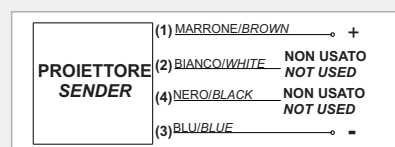
NO = IMPULSO BUIO
DARK-ON
NC = IMPULSO LUCE
LIGHT-ON

**VISTA USCITA CONNETTORE M8
M8 CONNECTOR OUTPUT VIEW**

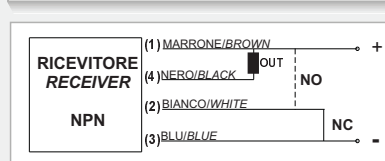

N.B. CON FILO BIANCO NON COLLEGATO USCITA NO
N.B. NO OUTPUT WITH UNCONNECTING WHITE WIRE

**MODELLI / MODELS:
OCV54/D0 - OCV54/D3**

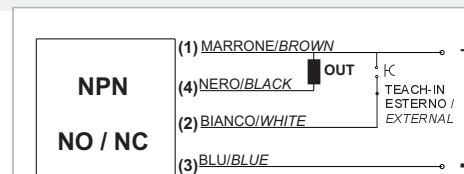
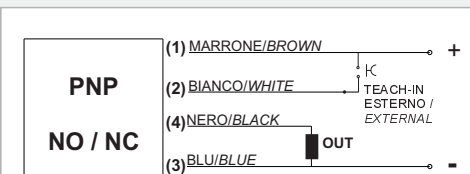
NO = IMPULSO LUCE
LIGHT-ON
NC = IMPULSO BUIO
DARK-ON

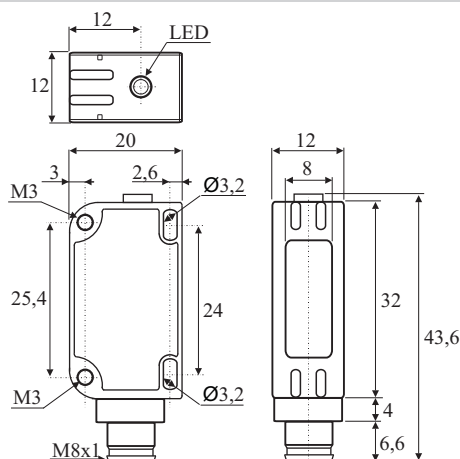
MODELLO / MODEL: OCV54/KPR

RICEVITORE / RECEIVER

NO = IMPULSO BUIO
DARK-ON
NC = IMPULSO LUCE
LIGHT-ON

**VISTA USCITA CONNETTORE M8
M8 CONNECTOR OUTPUT VIEW**

**VISTA USCITA CONNETTORE M8
M8 CONNECTOR OUTPUT VIEW**


N.B. CON FILO BIANCO NON COLLEGATO USCITA NO
N.B. NO OUTPUT WITH UNCONNECTING WHITE WIRE

MODELLO / MODEL: OCV54S/D

**VISTA USCITA CONNETTORE M8
M8 CONNECTOR OUTPUT VIEW**

DIMENSIONI MECCANICHE
MECHANICAL SIZE


ELENCO PRODOTTI
PRODUCT LIST

TASTEGGIO DIRETTO CON SOPPRESSIONE Sn= 100 mm **Sn= 100 mm DIFFUSE WITH BACKGROUND SUPPRESSION TYPE**

USCITA / OUTPUT	CONNETTORE M8/ M8 CONNECTOR
PNP NO	OCV54S/DPNOV8
NPN NO	OCV54S/DNNOV8

TASTEGGIO DIRETTO Sn= 300 mm **Sn= 300 mm DIFFUSE TYPE**

USCITA / OUTPUT	CONNETTORE M8/ M8 CONNECTOR
PNP NO / NC	OCV54/DOPNOV8
NPN NO / NC	OCV54/DONNOV8

TASTEGGIO DIRETTO Sn= 500 mm **Sn= 500 mm DIFFUSE TYPE**

USCITA / OUTPUT	CONNETTORE M8/ M8 CONNECTOR
PNP NO / NC	OCV54/D3PNOV8
NPN NO / NC	OCV54/D3NNOV8

RIFLESSIONE Sn= 8000 mm **Sn= 8000 mm REFLEX TYPE**

USCITA / OUTPUT	CONNETTORE M8/ M8 CONNECTOR
PNP NO / NC	OCV54/CPNOV8
NPN NO / NC	OCV54/CNNOV8

RIFLESSIONE POLARIZZATA Sn= 2000 mm **Sn= 2000 mm POLARIZED REFLEX TYPE**

USCITA / OUTPUT	CONNETTORE M8/ M8 CONNECTOR
PNP NO / NC	OCV54P/CPNOV8
NPN NO / NC	OCV54P/CNNOV8

RIFLESSIONE POLARIZZATA Sn= 5000 mm **Sn= 5000 mm POLARIZED REFLEX TYPE**

USCITA / OUTPUT	CONNETTORE M8/ M8 CONNECTOR
PNP NO / NC	OCV54P/C5PNOV8
NPN NO / NC	OCV54P/C5NNOV8

EMETTITORE - RICEVITORE Sn= 12000 mm **Sn= 12000 mm SENDER - RECEIVER**

USCITA / OUTPUT	CONNETTORE M8/ M8 CONNECTOR
PNP NO / NC	OCV54/KPRPNOV8
NPN NO / NC	OCV54/KPRNNOV8

RIFERIMENTI CONNETTORI PARTE VOLANTE
CONNECTOR LOOSE PART CODES

4 POLI / 4 POLES		
	DIRITTO / STRAIGHT	90°/90 DEGREES ANGLED CABLE OUTPUT
CAVO / CABLE CEI 20-22 II - L=5m	V80500	V90500

RIFERIMENTI CATARIFRANGENTI
REFLECTOR CODES

Ø 50mm SCT2	Ø 80mm SCT4
----------------	----------------

Altri prodotti

- interruttori di prossimità induttivi;
- interruttori di prossimità capacitivi;
- interruttori di prossimità magnetici;
- interruttori di prossimità fotoelettrici;
- interruttori di prossimità ad ultrasuoni;

- connettori e cassette di connessione per sensori;

- encoder incrementali ed assoluti;

- alimentatori / interfacce per sensori;
- alimentatori da rete e da secondario per uso generico;

- voltmetri, amperometri, contagiri, visualizzatori a pannello;
- contaimpulsi mono e bidirezionali, contaproduzione, contagiri;
- termometri e termoregolatori

- schede logiche programmabili per uso OEM;

- pulsanteria e finecorsa meccanici;

Other products:

- *inductive proximity switches;*
- *capacitive proximity switches;*
- *magnetic proximity switches;*
- *photo-electric sensors & proximity switches;*
- *ultrasonic proximity switches;*
- *connectors & connection boxes for sensor;*

- *incremental & absolute encoders;*

- *supply units / interfaces for sensors;*
- *power supply units for general purpose;*

- *voltmeters, ammeters, revolution counters, panel displays;*
- *counters mono & bi-directional, timers, revolution counters;*
- *thermometers & temperature controllers;*

- *OEM programmable logic cards;*

- *push-button & mechanical limit switches;*