

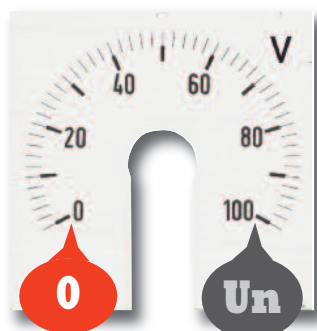
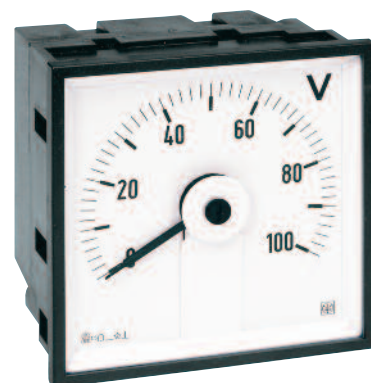


**Indicatori Analogici - AQM
per tensione continua**
48x48mm
72x72mm
96x96mm

Indicazione diretta della tensione di ingresso
Indicazione di qualsiasi grandezza, direttamente
proporzionale a segnali provenienti da
trasduttori, sensori o derivatori
Equipaggio a bobina mobile
Ingresso diretto 10...600V
Ingresso da derivatore 50...500mV
Ingresso da trasduttori o sensori 5 – 10V
Versione a zero laterale o centrale
Ampiezza scala 240°
Precisione cl.1,5

**AQM - Analog Meters
for direct voltage**
48x48mm
72x72mm
96x96mm

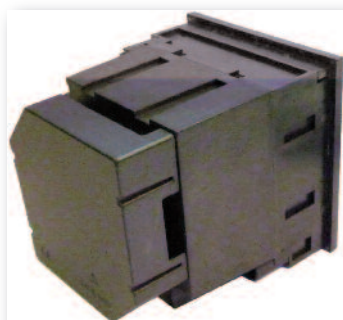
Direct indication of input voltage
Indication of any quantity,
directly proportional to signals coming from
transducers, sensors or shunt
Moving coil equipment
Direct connection 10...600V
Connection by shunt 50...500mV
Connection by transducers or sensors 5 – 10V
Lateral zero or central zero version
Scale lenght 240°
Accuracy cl.1,5

AN


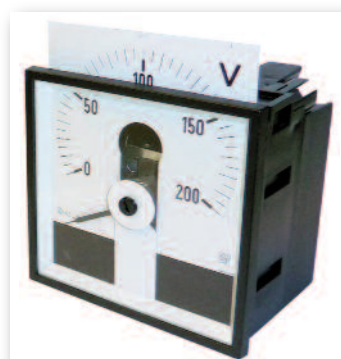
Zero laterale Lateral zero



Zero centrale Central zero



AQ72M - AQ96M
Coprimorsetto di serie
Standard terminal cover



Scala intercambiabile
Interchange scales

| Inserzione Connection | 0...Un - Diretta, Zero Laterale / Direct, Lateral Zero | | |
|--------------------------|--|------------|------------|
| Modello Model | AQ48M | AQ72M | AQ96M |
| Dimensioni Dimensions | 48 x 48 | 72 x 72 | 96 x 96 |
| Portata Range | CODICE DI ORDINAZIONE / ORDERING CODE | | |
| 10V | AN564B1002 | AN664B1002 | AN764B1002 |
| 15V | AN564B1502 | AN664B1502 | AN764B1502 |
| 25V | AN564B2502 | AN664B2502 | AN764B2502 |
| 30V | AN564B3002 | AN664B3002 | AN764B3002 |
| 40V | AN564B4002 | AN664B4002 | AN764B4002 |
| 60V | AN564B6002 | AN664B6002 | AN764B6002 |
| 80V | AN564B8002 | AN664B8002 | AN764B8002 |
| 100V | AN564C1002 | AN664C1002 | AN764B1002 |
| 150V | AN564C1502 | AN664C1502 | AN764C1502 |
| 200V | AN564C2002 | AN664C2002 | AN764C2002 |
| 250V | AN564C2502 | AN664C2502 | AN764C2502 |
| 300V | AN564C3002 | AN664C3002 | AN764C3002 |
| 400V | AN564C4002 | AN664C4002 | AN764C4002 |
| 500V | AN564C5002 | AN664C5002 | AN764C5002 |
| 600V | AN564C6002 | AN664C6002 | AN764C6002 |

Altre esecuzioni disponibili su tutti i modelli:

Other executions available on all models:

| Opzione / Option | Suffisso / Suffix | Esempio / Example |
|---|--|--------------------------|
| Zero centrale (-In...0...+In) Central zero | Sostituire la cifra 5 ^a del codice con "5" Replace the 5 ^a digit of the code with "5" | AN00400000 ⇒ AN00500000 |
| Tropicalizzato Tropicalized | Aggiungere "1" alla fine del codice standard Add "1" at the end of standard code | AN00500000 ⇒ AN003000001 |
| Protezione frontale IP54 IP54 Front protection | Aggiungere "3" alla fine del codice standard Add "3" at the end of standard code | AN00500000 ⇒ AN003000003 |

| Inserzione Connection | da trasduttori o sensori shunt, zero laterale (0...Un) from transducers or sensor or shunt, lateral zero (0...Un) | | | |
|--|--|------------|------------|--------------|
| Modello Model | AQ48M | AQ72M | AQ96M | Nota Note |
| Dimensioni Dimensions | 48 x 48 | 72 x 72 | 96 x 96 | |
| Portata Range | CODICE DI ORDINAZIONE / ORDERING CODE | | | |
| 50mV | AN562B5001 | AN662B5001 | AN762B5001 | |
| 60mV | AN562B6001 | AN662B6001 | AN762B6001 | A |
| 100mV | AN562C1001 | AN662C1001 | AN762C1001 | A |
| 120mV | AN562C1201 | AN662C1201 | AN762C1201 | A |
| 150mV | AN562C1501 | AN662C1501 | AN762C1501 | A |
| altri valori 50...500mV other values 50...500mV | AN56222221 | AN66222221 | AN76222221 | B |
| 5V | AN564A5001 | AN664A5001 | AN764A5001 | A |
| 10V | AN564B1001 | AN664B1001 | AN764B1001 | A |
| altri valori 1...600V other values 1...600V | AN56466661 | AN66466661 | AN76466661 | B |

Altre esecuzioni disponibili su tutti i modelli:

Other executions available on all models:

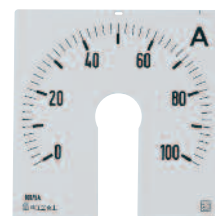
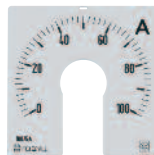
| Opzione / Option | Suffisso / Suffix | Esempio / Example |
|---|---|--------------------------|
| Zero centrale (-Un...0...+Un) Central zero | Sostituire la cifra 5 ^a del codice con "3" per portata in mV Replace the 5 ^a digit of the code with "3" for mV range | AN00400000 ⇒ AN00300000 |
| Zero centrale (-Un...0...+Un) Central zero | Sostituire la cifra 5 ^a del codice con "5" per portata in V Replace the 5 ^a digit of the code with "5" for V range | AN00400000 ⇒ AN00500000 |
| Tropicalizzato Tropicalized | Aggiungere "1" alla fine del codice standard Add "1" at the end of standard code | AN00500000 ⇒ AN003000001 |
| Protezione frontale IP54 IP54 Front protection | Aggiungere "3" alla fine del codice standard Add "3" at the end of standard code | AN00500000 ⇒ AN003000003 |

Nota: dati da indicare oltre al codice di ordinazione
A = scala corrispondente alla portata
B = portata a scala corrispondente

Note: data to be shown in addition to ordering code
A = scale corresponding to range
B = range and relevant scale

| Modello Model | Scala per / Scale for AQ48M | Scala per / Scale for AQ72M | Scala per / Scale for AQ96M |
|------------------|--------------------------------|--------------------------------|--------------------------------|
|------------------|--------------------------------|--------------------------------|--------------------------------|

Scale fittizie
Fictive scales



| | |
|--------------|---|
| $\pm 0...Un$ | per voltmetri c.c. / for d.c voltmeters |
|--------------|---|

Portata / Range

CODICE DI ORDINAZIONE / ORDERING CODE

| | | | |
|---|------------|------------|------------|
| Scala lineare divisioni standard Linear scale standard divisions | SC530L0000 | SC630L0000 | SC730L0000 |
|---|------------|------------|------------|

Nota: indicare oltre al codice di ordinazione, i valori di inizio e fondo scala

Note: to shown in addition to ordering code, beginning and full scale value

VISUALIZZAZIONE

Scala: intercambiabile, con inserimento guidato a protezione dell'indice e cassetto di chiusura

Colore scala: fondo bianco, divisioni e numerazione nere

A richiesta scale personalizzate

Opzioni: segno rosso di riferimento

Ampiezza scala: 240°

Tracciatura scala:

| | -Un | 0 | Un |
|------------------------------|-----|------|------|
| Zero centrale / Central zero | 0° | 120° | 240° |
| Zero laterale / Lateral zero | - | 0° | 240° |

Colore indice: nero

Opzione: indice rosso di riferimento (regolabile) per la memorizzazione del valore massimo misurato

DISPLAY

Scale: interchangeable, easy-insertion to protect the pointer as well as relevant closing slip

Scale colour: white background, black divisions and numbering

Customized scales upon request

Option: reference red mark

Scale length: 240°

Scale marking:

Pointer colour: black

Option: (adjustable) reference red pointer to store the highest measured value

INGRESSO

Grandezza: tensione continua

Inserzione: diretta (S.250/129) o da derivatore esterno (S.250/128)

Tensione nominale Un

Inserzione diretta: 10...600V

Inserzione da derivatore esterno: 50...500mV

Inserzione da trasduttori o sensori: 5 – 10V

Sovraccarico permanente: 1,2Un

Sovraccarico istantaneo: 10Un/5s

Precisione (EN/IEC 60051): cl.1,5

Opzione: precisione cl.1

Autoconsumo: 10mA circa con Un 60...300mV
1mA (1000Ω/V) circa con Un 0,5...600V

INPUT

Quantity: direct voltage

Connection: direct (S.250/129) or by external shunt (S.250/130)

Voltage rating Un

Direct connection: 10...600V

Connection by external shunt: 50...500mV

Connection by transducers or sensors: 5 – 10V

Continuous overload: 1,2Un

Instantaneous overload: 10Un/5s

Accuracy (EN/IEC 60051): cl.1,5

Option: accuracy cl.1

Rated burden: approx 10mA with Un 60...300mV
approx 1mA (1000Ω/V) with Un 0,5...600V

ISOLAMENTO

(EN/IEC 61010-1)

Categoria di installazione: III

Grado di inquinamento: 2

Tensione di riferimento per l'isolamento: 600V (Fase - Neutro)

Prova a tensione alternata 4kV valore efficace 50Hz/5s

Circuiti considerati: tutti i circuiti verso terra

INSULATION

(EN/IEC 61010-1)

Installation category: III

Pollution degree: 2

Insulation rating voltage: 600V (Phase - Neutral)

A.C. voltage test 4kV r.m.s. 50Hz/5s

Considered circuits: all circuits and earth

CONDIZIONI AMBIENTALI

Temperatura di riferimento: 23°C

Campo nominale di utilizzo: 5...40°C

Campo di funzionamento: -25...50°C

Campo limite per l'immagazzinamento e trasporto: -40...80°C

Prova di vibrazioni: in accordo con EN/IEC 60051-1 paragrafo 7.6

Prova d'urto: in accordo con EN/IEC 60051-1 paragrafo 7.6

ENVIRONMENTAL CONDITIONS

Reference temperature: 23°C

Nominal range of use: 5...40°C

Operating range: -25...50°C

Limit range for storage and transport: -40...80°C

Vibration test: according to EN/IEC 60051-1 paragraph 7.6

Shock test: according to EN/IEC 60051-1 paragraph 7.6

CUSTODIA

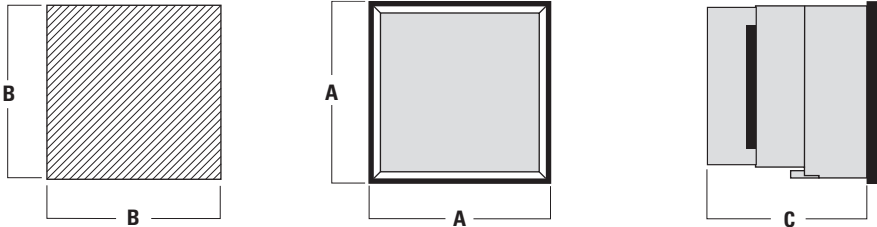
| | |
|-----------------------------------|--|
| Fissaggio: | incasso |
| Foratura pannello: | vedi tabella |
| Frontale: | vedi tabella |
| Profondità: | vedi tabella |
| Conessioni: | morsetti a vite / faston 6,3 x 0,8mm |
| Materiale custodia: | polycarbonato autoestinguente |
| Grado di protezione(ENIEC 60529): | IP52 frontale, IP20 morsetti (con coprimorsetto) |
| Opzione: | protezione frontale IP54 |
| Peso: | vedi tabella |

HOUSING

| | |
|----------------------------------|--|
| Mounting: | flush mounting |
| Panel cutout: | see table |
| Front frame: | see table |
| Depth: | see table |
| Connections: | screw terminal / fast-on 6,3 x 0,8mm |
| Housing material: | self-extinguishing polycarbonate |
| Protection degree (ENIEC 60529): | IP52 front frame, IP20 terminals (with protection) |
| Option: | protection IP54 front frame |
| Weight: | see table |

| Modello / Model | A | B | C | Peso / Weight |
|-----------------|-------|-------|------|---------------|
| AQ48M | 48x48 | 45x45 | 85,5 | 140 gr. |
| AQ72M | 72x72 | 68x68 | 84 | 550 gr. |
| AQ96M | 96x96 | 92x92 | 84 | 600 gr. |

DIMENSIONI DIMENSIONS



SCHEMI D'INSERZIONE WIRING DIAGRAMS

