

Tipo - Type - Typ - Tipo			ErP										V = m³/min																								
Ventilatore Fan Ventilateur Ventilator Ventilador	Motore Motor Moteur Motor Motor	kW Inst.	n. min. ⁻¹	Lp dB/A	Rapp. Spec.	q m³/min.	Pt kgf/m²	Pa kW	Pe kW	ηe target 2013	N	10	11	12	14	16	18	20	22	25	28	31	35	40	45	50	56	63	71	80	90	100	112	125	140		
Pt = kgf/m²																																					
APF 502/A*	90 L2	2,2	2850	75	1,05	18	470	2,05	2,46	56,1	60,0	485	485	485	480	475	470																				
APF 502/B	100 LA2	3	2850	76	1,04	23	444	2,48	2,93	57,4	60,8	485	485	485	480	475	470		430																		
APF 561/A	112 M2	4	2900	79	1,06	25	635	4,25	4,95	52,4	54,3			640	645	655	655	655	650	640																	
APF 561/B	132 SA2	5,5	2900	81	1,06	30	611	4,82	5,54	53,9	55,6			640	645	655	655	655	650	640	620	600	570														
APF 632/A	132 SA2	5,5	2900	82	1,07	28	715	5,00	5,74	56,9	58,5				730	735	735	735	730	725	720																
APF 632/B	132 SB2	7,5	2900	82	1,07	38	685	6,32	7,16	60,0	61,0				730	735	735	735	730	725	720	710	690	670	650												
APF 631/A	132 SB2	7,5	2900	84	1,08	35	822	7,00	7,93	59,2	59,8					800	810	820	830	835	835	835	830														
APF 631/B	132 MB2	9,2	2900	84	1,08	39	801	7,63	8,52	60,6	61,0					800	810	820	830	835	835	835	830	800	760												
APF 712/A*	132 SB2	7,5	2900	85	1,09	25	938	6,60	7,48	52,0	52,8						915	925	935	935	935																
APF 712/B*	132 MB2	9,2	2900	85	1,09	32	932	8,26	9,22	53,3	53,5						915	925	935	935	935	925	925														
APF 712/C	160 MR2	11	2900	85	1,09	45	895	10,50	11,73	56,0	56,0						915	925	935	935	935	925	925	905													
APF 712/D	160 M2	15	2900	86	1,08	63	800	12,50	13,82	59,5	59,3						915	925	935	935	935	925	925	905	885	855	800										
APF 711/A	160 MR2	11	2900	86	1,10	40	1080	10,50	11,73	60,1	60,1								1060	1065	1070	1080	1080	1080													
APF 711/B	160 M2	15	2900	86	1,10	32	1081	7,80	8,63	64,4	64,9								1060	1065	1070	1080	1080	1080	1080	1050	1030										
APF 711/C	160 L2	18,5	2900	86	1,10	45	1070	11,51	12,64	62,2	62,1								1060	1065	1070	1080	1080	1080	1080	1050	1030	990	925								
APF 802/A	160 M2	15	2950	86	1,12	45	1210	13,80	15,26	58,2	58,0										1180	1190	1210	1225	1215												
APF 802/B	160 L2	18,5	2950	86	1,11	63	1170	18,00	19,77	60,8	60,4										1180	1190	1210	1225	1215	1200	1190	1160									
APF 802/C	180 M2	22	2950	87	1,11	80	1110	21,00	22,97	63,1	62,5										1180	1190	1210	1225	1215	1200	1190	1160	1140	1120							
APF 801/A	160 M2	15	2950	87	1,13	40	1370	16,00	17,69	50,5	50,2											1330	1340														
APF 801/B	160 L2	18,5	2950	87	1,13	50	1390	19,00	20,87	54,3	53,8											1330	1340	1360	1380	1390											
APF 801/C	180 M2	22	2950	88	1,13	63	1368	21,00	22,97	61,2	60,7											1330	1340	1360	1380	1390	1390	1380									
APF 801/D	200 LR2	30	2950	88	1,12	90	1270	27,50	29,85	62,5	61,7											1330	1340	1360	1380	1390	1390	1380	1360	1330	1300	1270					
APF 902/A	180 M2	22	2950	89	1,15	50	1530	21,50	23,52	53,1	52,5												1490	1500	1520	1540											
APF 902/B	200 LR2	30	2950	90	1,15	71	1538	27,00	29,31	60,8	60,1												1490	1500	1520	1540	1550	1550	1540	1540	1530	1490					
APF 902/C	200 L2	37	2950	90	1,14	100	1495	33,50	36,16	67,5	66,5												1490	1500	1520	1540	1550	1550	1540	1540	1530	1490					
APF 902/D	225 M2	45	2950	91	1,14	112	1466	38,10	40,96	65,6	64,6												1490	1500	1520	1540	1550	1550	1540	1540	1530	1490	1450	1410			
APF 901/A	200 LR2	30	2950	91	1,17	56	1750	27,50	29,85	53,6	52,8													1690	1730	1745	1750										
APF 901/B	200 L2	37	2950	91	1,17	80	1755	37,00	39,94	57,4	56,4													1690	1730	1745	1750	1760	1760	1750	1760	1750	1750				
APF 901/C	225 M2	45	2950	91	1,17	100	1745	44,00	47,30	60,2	59,1													1690	1730	1745	1750	1760	1760	1750	1760	1750	1750	1750	1750	1650	1570
APF 901/D	250 M2	55	2950	92	1,16	114	1702	48,10	51,54	61,4	60,3													1690	1730	1745	1750	1760	1760	1750	1760	1750	1750	1750	1650	1570	

* Ventilatori non a listino, esecuzione su richiesta.
The fans are not in our Price List, production on request.
Ventilateurs hors catalogue, fabrication sur demande.
Der Ventilatoren sind nicht in unsere Preisliste erhalten, Produktion auf Anfrage
Ventilador no estandar, construcción bajo pedido

Pa (Pascal) = kgf/m² x 9.807

N2013 = 42
TARGET

Tolleranza sulla portata ± 5 %
Capacity tolerance ± 5 %
Fördertoleranz ± 5 %
Tolérance sur le débit ± 5 %
Tolerancia en el caudal ± 5 %

Tolleranza sulla rumorosità ± 3 dB
Noise level tolerance ± 3 dB
Toleranz Schallpegel ± 3 dB
Tolérance sur niveau sonore ± 3 dB
Tolerancia de la intensidad acústica ± 3 dB

v: Ventilatore con rapporto specifico >1.11
v: Fan with specific ratio >1.11
v: Ventilateur avec un rapport spécifique >1.11
v: Ventilatoren mit spezifische Verhältnis >1.11
v: Ventilador con relación específica >1.11



serie
series
série
serie
serie

APF

CARATTERISTICHE IN **ASPIRAZIONE**
SPECIFICATIONS IN SUCTION STAGE
CARACTÉRISTIQUES (TRAVAIL EN ASPIRATION)
EIGENSCHAFTEN SAUGSEITIG
CARACTERÍSTICAS EN ASPIRACIÓN

Tipo - Type - Typ - Tipo		ErP										V = m³/min																																																																																																																																																																																																																																																																																																																																																																																																																																																																																																																																																																																																																																																																																																																																																																																																																																																																																																																																																																																																																																																																																																																																																																																																																																																																																																																																																																																																																																																																																																																																																																																																																																																																																								
		kW Inst.	n. min. ⁻¹	Lp dB(A)	Rapp. Spec.	q m³/min.	Pf kgf/m²	Pa kW	Pe kW	ne target 2013	N	Pt = kgf/m²																																																																																																																																																																																																																																																																																																																																																																																																																																																																																																																																																																																																																																																																																																																																																																																																																																																																																																																																																																																																																																																																																																																																																																																																																																																																																																																																																																																																																																																																																																																																																																																																																																																																																								
												10	11	12	14	16	18	20	22	25	28	31	35	40	45	50	56	63	71	80	90	100	112	125	140																																																																																																																																																																																																																																																																																																																																																																																																																																																																																																																																																																																																																																																																																																																																																																																																																																																																																																																																																																																																																																																																																																																																																																																																																																																																																																																																																																																																																																																																																																																																																																																																																																																																	
Ventilatore Fan Ventilateur Motor Motor												460	460	460	455	450	445																																																																																																																																																																																																																																																																																																																																																																																																																																																																																																																																																																																																																																																																																																																																																																																																																																																																																																																																																																																																																																																																																																																																																																																																																																																																																																																																																																																																																																																																																																																																																																																																																																																																																			</

Tolleranza sulla portata ± 5 %
Capacity tolerance ± 5 %
Fördertoleranz ± 5 %
Tolérance sur le débit ± 5 %
Tolerancia en el caudal ± 5 %

Tolleranza sulla rumorosità ± 3 dB
Noise level tolerance ± 3 dB
Toleranz Schalldruck ± 3 dB
Tolérance sur niveau sonore ± 3 dB
Tolerancia de la intensidad acústica ± 3 dB

v: Ventilatore con rapporto specifico >1.11
v: Fan with specific ratio >1.11
v: Ventilateur avec un rapport spécifique >1.11
v: Ventilatoren mit spezifische Verhältnis >1.11
v: Ventilador con relación específica >1.11

* Ventilatori non a listino, esecuzione su richiesta.
The fans are not in our Price List, production on request.
Ventilateurs hors catalogue, fabrication sur demande.
Der Ventilatoren sind nicht in unsere Preisliste erhalten, Produktion auf Anfrage
Ventilador no estandar, construcción bajo pedido

N2013 = 42
TARGET

Pa (Pascal) = kgf/m² x 9.807

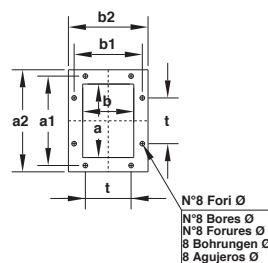
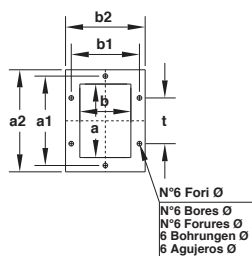
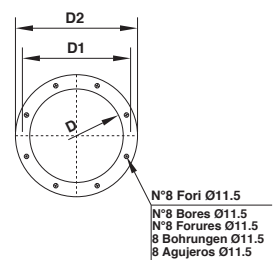
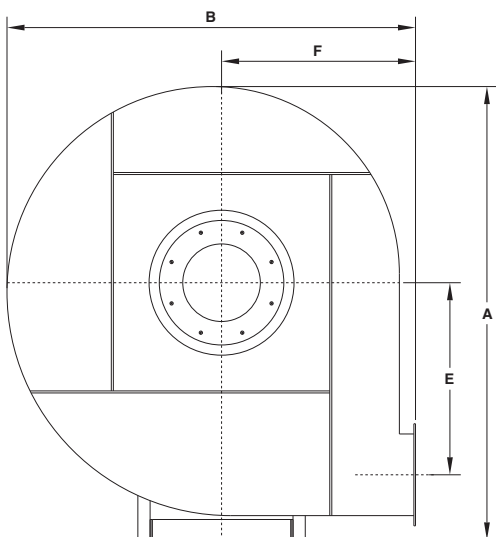
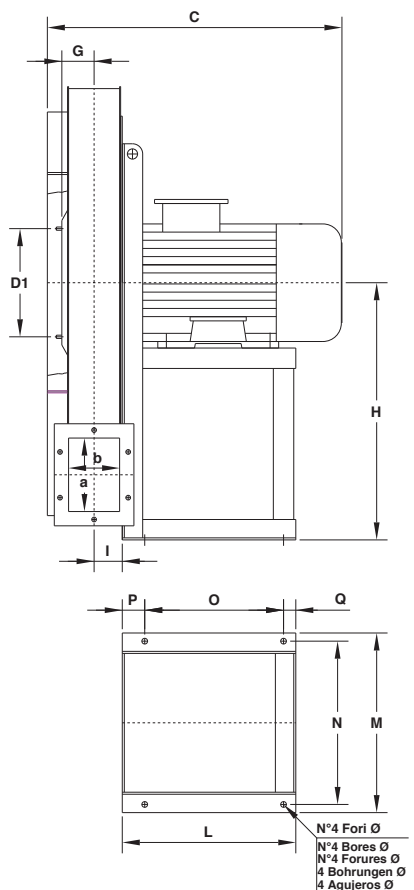
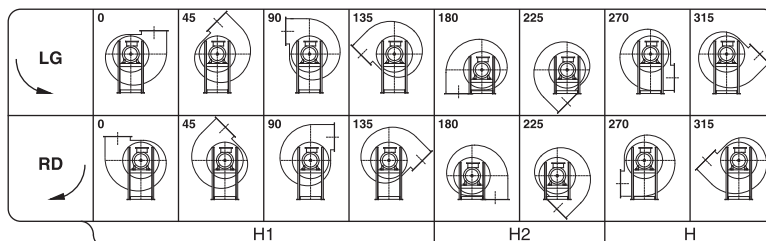


Tabella orientamenti
Table of discharge positions

Tableau d'orientation
Tabelle der Gehäusestellungen

Tabla de las orientaciones



Il ventilatore è orientabile
The fan is revolvable
Le ventilateur est orientable
Ventilatorgehäuse ist drehbar
El ventilador es orientable

Tipo-Type-Typ-Tipo	Ventilatore Fan Ventilateur Ventilator	Basamento Base Chassis Sockel Base	Flangia aspirante Inlet flange Bride a l'aspiration Flansch saugseitig Brida aspirante	Flangia premente Outlet flange Bride en refoulement Flansch drückseitig Brida impelente	Peso Weight Poids Gewicht Peso	PD ² GD ²
	Motor Motor Moteur Motor Motor	A B C E F G H H ₁ H ₂ I L M N O P Q Ø	D D ₁ D ₂ a b a ₁ b ₁ a ₂ b ₂ t N° Ø		kg	kgm ²
APF 502/A*	90 L2	800 735 405 337 355 61 450 450 450 53 215 260 270 332 300 200 35 18 25 10 12	165 200 235 125 90 165 130 185 150 100 6 9,5 44 46			0,9
APF 502/B	100 LA2					
APF 561/A	112 M2	900 830 490 380 400 65 500 500 500 58 260 320 332 300 200 35 25 12 185 219 255 140 100 182 141 210 170 112 6 11,5 60 62				2,1
APF 561/B	132 SA2					
APF 632/A	132 SA2	1000 900 565 420 425 71 560 560 560 63 320 392 360 250 45 25 12 205 241 275 160 112 200 153 230 182 112 6 11,5 66				2,8
APF 632/B	132 SB2					3,2
APF 631/A	132 SB2					
APF 631/B	132 MB2					
APF 712/A*	132 SB2					
APF 712/B*	132 MB2					
APF 712/C	160 MR2					
APF 712/D	160 M2	1120 1010 725 470 475 80 630 630 630 71 425 440 400 340 55 30 14 229 265 299 180 125 219 167 250 195 112 6 11,5 141				5,5
APF 711/A	160 MR2					
APF 711/B	160 M2					
APF 711/C	160 L2					6,2
APF 802/A	160 M2					
APF 802/B	160 L2					
APF 802/C	180 M2	1250 1120 740 530 530 90 710 710 710 80 425 440 400 340 55 30 14 255 292 325 200 140 241 182 270 210 112 8 11,5 220 237 222 237 250 302 325 340 335 380 400				8,5
APF 801/A	160 M2					
APF 801/B	160 L2					
APF 801/C	180 M2					
APF 801/D	200 LR2					
APF 902/A	180 M2					
APF 902/B	200 LR2					
APF 902/C	200 L2					
APF 902/D	225 M2	1410 1265 765 598 600 103 800 710 710 90 470 500 510 385 75 35 14 286 332 366 224 160 265 200 294 230 112 8 11,5 302 325 340 335 380 400				14,5
APF 901/A	200 LR2					
APF 901/B	200 L2					
APF 901/C	225 M2					
APF 901/D	250 M2					

Tabella non impegnativa
The above data are unbinding
Tableau sans engagement
Maße unverbindlich
Los datos de la tabla no son vinculantes

*** Ventilatori non a listino, esecuzione su richiesta.**
The fans are not in our Price List, production on request.
Ventilateurs hors catalogue, fabrication sur demande.
Der Ventilatoren sind nicht in unsere Preisliste erhalten, Produktion auf Anfrage
Ventilador no estandard, construcción bajo pedido

Peso ventilatore in kg (senza motore)
Fan weight in kg (without motor)
Poids du ventilateur en kg (sans moteurs)
Ventilator Gewicht in kg (ohne Motor)
Peso del ventilador en kg (sin motor)