



**Indicatori Analogici - RQM
per corrente continua
48x48mm
72x72mm
96x96mm**

Indicazione diretta della corrente di ingresso o della corrente primaria del derivatore esterno
Indicazione di qualsiasi grandezza, direttamente proporzionale a segnali provenienti da trasduttori o sensori
Equipaggio a bobina mobile
Ingresso diretto 50μA...60A (40A per RQ48M)
Ingresso da derivatore 1A/60mV...6000A/60mV
Ingresso da trasduttori o sensori 1...600mA - 0...5/10/20 - 4...20mA
Versione a zero laterale o centrale
Versione a zero vivo o con soppressione (4...20mA)
Ampiezza scala 90°
Precisione cl.1,5

**RQM - Analog Meters
for direct current
48x48mm
72x72mm
96x96mm**

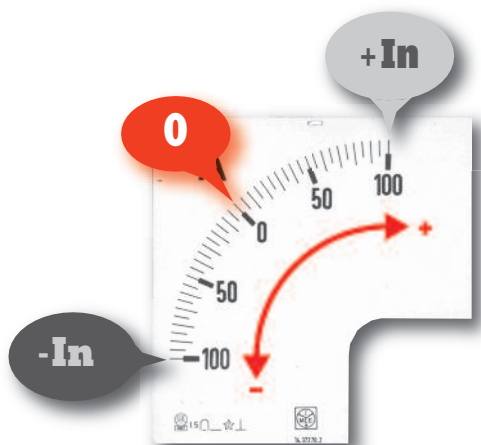
Direct indication of input current or primary current of external shunt
Indication of any quantity, directly proportional to signals coming from transducers or sensors
Moving coil equipment
Direct connection 50μA...60A (40A for RQ48M)
Connection by external shunt 1A/60mV...6000A/60mV
Connection by transducers or sensors 1...600mA - 0...5/10/20 - 4...20mA
Lateral zero or central zero version
Live zero or mechanically suppressed (4...20mA)
Scale length 90°
Accuracy cl.1,5



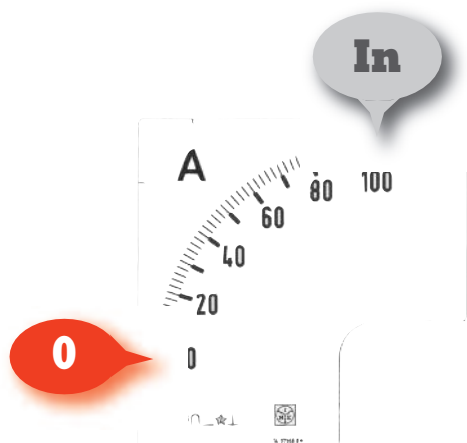
**RQ72M - RQ96M
Coprimorsetto di serie
Standard terminal cover**



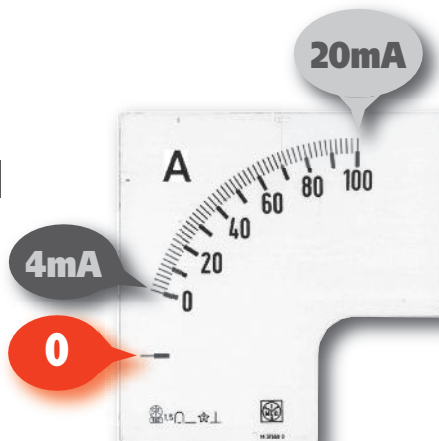
**Scala intercambiabile
Interchange scales**



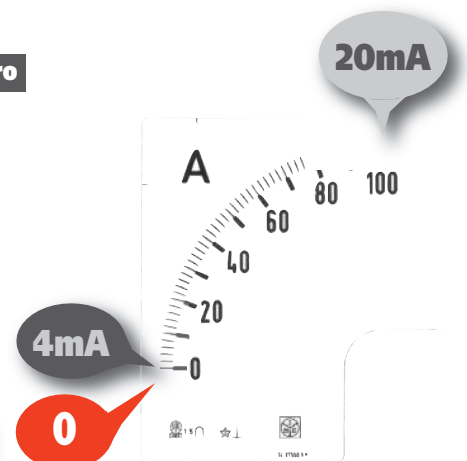
Zero centrale Central zero



Zero laterale Lateral zero



**0...4...20mA
Zero vivo
Live zero**



**0/4...20mA
Soppressione meccanica
Mechanically suppressed**

Inserzione Connection	0...In - su Shunt con c.d.t. 60mV, Zero Laterale / on Shunt with 60mV c.d.t. Lateral Zero		
Modello Model	RQ48M	RQ72M	RQ96M
Dimensioni Dimensions	48 x 48	72 x 72	96 x 96
Portata Range	CODICE DI ORDINAZIONE / ORDERING CODE		
1A	AN160A1002	AN260A1002	AN360A1002
1,5A	AN160A1502	AN260A1502	AN360A1502
2A	AN160A2002	AN260A2002	AN360A2002
2,5A	AN160A2502	AN260A2502	AN360A2502
3A	AN160A3002	AN260A3002	AN360A3002
4A	AN160A4002	AN260A4002	AN360A4002
5A	AN160A5002	AN260A5002	AN360A5002
6A	AN160A6002	AN260A6002	AN360A6002
8A	AN160A8002	AN260A8002	AN360A8002
10A	AN160B1002	AN260B1002	AN360B1002
15A	AN160B1502	AN260B1502	AN360B1502
20A	AN160B2002	AN260B2002	AN360B2002
25A	AN160B2502	AN260B2502	AN360B2502
30A	AN160B3002	AN260B3002	AN360B3002
40A	AN160B4002	AN260B4002	AN360B4002
50A	AN160B5002	AN260B5002	AN360B5002
60A	AN160B6002	AN260B6002	AN360B6002
80A	AN160B8002	AN260B8002	AN360B8002
100A	AN160C1002	AN260C1002	AN360C1002
120A	AN160C1202	AN260C1202	AN360C1202
150A	AN160C1502	AN260C1502	AN360C1502
200A	AN160C2002	AN260C2002	AN360C2002
250A	AN160C2502	AN260C2502	AN360C2502
300A	AN160C3002	AN260C3002	AN360C3002
400A	AN160C4002	AN260C4002	AN360C4002
500A	AN160C5002	AN260C5002	AN360C5002
600A	AN160C6002	AN260C6002	AN360C6002
800A	AN160C8002	AN260C8002	AN360C8002
1000A	AN160D1002	AN260D1002	AN360D1002
1200A	AN160D1202	AN260D1202	AN360D1202
1500A	AN160D1502	AN260D1502	AN360D1502
2000A	AN160D2002	AN260D2002	AN360D2002
2500A	AN160D2502	AN260D2502	AN360D2502
3000A	AN160D3002	AN260D3002	AN360D3002
4000A	AN160D4002	AN260D4002	AN360D4002
5000A	AN160D5002	AN260D5002	AN360D5002
6000A	AN160D6002	AN260D6002	AN360D6002

Altre esecuzioni disponibili su tutti i modelli:

Other executions available on all models:

Opzione / Option	Suffisso / Suffix	Esempio / Example
Zero centrale (-In...0...+In) Central zero	Sostituire la cifra 5ª del codice con "1" Replace the 5ª digit of the code with "1"	AN00500000 ⇒ AN00100000

Inserzione Connection	su shunt con c.d.t. 60mV zero spostato / on shunt with 60mV c.d.t. desplaced zero			
Modello Model	RQ48M	RQ72M	RQ96M	Nota Note
Dimensioni Dimensions	48 x 48	72 x 72	96 x 96	
Portata Range	CODICE DI ORDINAZIONE / ORDERING CODE			
---0...+60mV	AN16SB6001	AN26SB6001	AN36SB6001	A

Inserzione Connection	da trasduttori o sensori con uscita 4...20 / from transducers or sensor with 4...20mA output			
Modello Model	RQ48M	RQ72M	RQ96M	Nota Note
Dimensioni Dimensions	48 x 48	72 x 72	96 x 96	
Portata Range	CODICE DI ORDINAZIONE / ORDERING CODE			
4...20mA (sopp.meccanica) (mechanic. supp.)	AN134M0001	AN234M0001	AN334M0001	B
0...4...20mA (zero vivo) (live zero)	AN135V0001	AN235V0001	AN335V0001	B

Inserzione Connection	da trasduttori o sensori, zero laterale (0...In) / from transducers or sensor,lateral zero (0...In)			
Modello Model	RQ48M	RQ72M	RQ96M	Nota Note
Dimensioni Dimensions	48 x 48	72 x 72	96 x 96	
Portata Range	CODICE DI ORDINAZIONE / ORDERING CODE			
1mA	AN132A1001	AN232A1001	AN332A1001	B
5mA	AN132A5001	AN232A5001	AN332A5001	B
10mA	AN132B1001	AN232B1001	AN332B1001	B
20mA	AN132B2001	AN232B2001	AN332B2001	B
altri valori 1...10mA other values 1...10mA	AN1322221	AN2322221	AN3322221	C
altri valori 10...600mA other values 10...600mA	AN1324441	AN2324441	AN3324441	C

Nota: dati da indicare oltre al codice di ordinazione

A = scala

B = scala corrispondente alla portata

C = portata e scala corrispondente

Note: data to be shown in addition to ordering code

A = scale

B = scale corresponding to range

C = range and relevant scale

Altre esecuzioni disponibili su tutti i modelli:

Other executions available on all models:

Opzione / Option	Suffisso / Suffix	Esempio / Example
Zero centrale (-In...0...+In) Central zero	Sostituire la cifra 5ª del codice con "3" Replace the 5 ^a digit of the code with "3"	AN00500000 ⇒ AN00300000
Tropicalizzato Tropicalized	Aggiungere "1" alla fine del codice standard Add "1" at the end of standard code	AN00500000 ⇒ AN003000001
Protezione frontale IP54 IP54 Front protection	Aggiungere "3" alla fine del codice standard Add "3" at the end of standard code	AN00500000 ⇒ AN003000003

Inserzione Connection	0...In - Diretta, Zero Laterale / Direct, Lateral Zero		
Modello Model	RQ48M	RQ72M	RQ96M
Dimensioni Dimensions	48 x 48	72 x 72	96 x 96
Portata Range	CODICE DI ORDINAZIONE / ORDERING CODE		
50µA	AN130B5002	AN230B5002	AN330B5002
100µA	AN130C1002	AN230C1002	AN330C1002
150µA	AN130C1502	AN230C1502	AN330C1502
200µA	AN130C2002	AN230C2002	AN330C2002
250µA	AN130C2502	AN230C2502	AN330C2502
400µA	AN130C4002	AN230C4002	AN330C4002
500µA	AN130C5002	AN230C5002	AN330C5002
600µA	AN130C6002	AN230C6002	AN330C6002
1A	AN138A1002	AN238A1002	AN338A1002
1,5A	AN138A1502	AN238A1502	AN338A1502
2,5A	AN138A2502	AN238A2502	AN338A2502
3A	AN138A3002	AN238A3002	AN338A3002
4A	AN138A4002	AN238A4002	AN338A4002
5A	AN138A5002	AN238A5002	AN338A5002
6A	AN138A6002	AN238A6002	AN338A6002
10A	AN138B1002	AN238B1002	AN338B1002
15A	AN138B1502	AN238B1502	AN338B1502
20A	AN138B2002	AN238B2002	AN338B2002
25A	AN138B2502	AN238B2502	AN338B2502
30A	AN138B3002	AN238B3002	AN338B3002
40A	AN138B4002	AN238B4002	AN338B4002
50A	-	AN238B5002	AN338B5002
60A	-	AN238B6002	AN338B6002

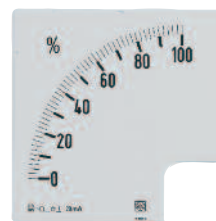
Altre esecuzioni disponibili su tutti i modelli:

Other executions available on all models:

Opzione / Option	Suffisso / Suffix	Esempio / Example
Zero centrale (-In...0...+In) Central zero	Sostituire la cifra "5" del codice con "1" per portata in µA Replace the "5" digit of the code with "1" for µA range	AN00500000 ⇒ AN00100000
Zero centrale (-In...0...+In) Central zero	Sostituire la cifra "5" del codice con "9" per portata in A Replace the "5" digit of the code with "9" for A range	AN00500000 ⇒ AN00900000

Modello Model	Scala per / Scale for RQ48M	Scala per / Scale for RQ72M	Scala per / Scale for RQ96M
------------------	--------------------------------	--------------------------------	--------------------------------

Scale fittizie
Fictive scales



± 0...In	per amperometri c.c. / for d.c ammeters		
----------	---	--	--

Portata / Range

CODICE DI ORDINAZIONE / ORDERING CODE

Scala lineare divisioni standard Linear scale standard divisions	SC130L0000	SC230L0000	SC330L0000
Scala per strumenti con portata 4...20mA soppressione meccanica Scale for instruments range 4...20mA mechanical suppression	SC134M0000	SC234M0000	SC334M0000
Scala zero vivo tracciata da 4...20mA per strumenti con portata 0...4...20mA Live zero scale traced from 4...20mA for instruments range 0...4...20mA	SC135V0000	SC235V0000	SC335V0000

Nota: indicare oltre al codice di ordinazione, i valori di inizio e fondo scala

Note: to shown in addition to ordering code, beginning and full scale value

VISUALIZZAZIONE

Scala: intercambiabile, con inserimento guidato a protezione dell'indice e cassetto di chiusura

Colore scala: fondo bianco, divisioni e numerazione nere

A richiesta scale personalizzate

Opzioni: segno rosso di riferimento

Ampiezza scala: 90°

Tracciatura scala:

	-In	0	In
Zero centrale / <i>Central zero</i>	0°	45°	90°
Zero laterale / <i>Lateral zero</i>	-	0°	90°

	0mA	4mA	20mA	Scala / <i>Scale</i>
Zero vivo / <i>Live zero</i>	0°	18°	90°	18°(0...4mA) + 72°(4...20mA)
Soppressione meccanica <i>Mechanically suppressed</i>	sotto lo zero <i>under zero</i>	0°	90°	90°

Colore indice: nero

Opzione: indice rosso di riferimento (regolab.) per la memoriz del val. max misurato

INGRESSO

Grandezza: corrente continua

Inserzione: diretta (S.250/109) o da derivatore esterno (S.250/110)

Corrente nominale In

Inserzione diretta: 50µA...60A (40A per RQ48M)

Inserzione da derivatore esterno: 1A/60mV...6000A/60mV

Ingresso da trasduttori o sensori: 1...600mA – 0...5/10/20mA – 4...20mA

Sovraccarico permanente: 1,2In

Sovraccarico istantaneo: 10In/5s

Precisione (EN/IEC 60051): cl.1,5

Opzione: precisione cl.1

Caduta di tensione: da 700mV (In=50 µA) fino a 60mV (In=10mA...60A)

ISOLAMENTO	EN/IEC 61010-1)
Categoria di installazione: III	
Grado di inquinamento: 2	
Tensione di riferimento per l'isolamento: 600V (Fase - Neutro)	
Prova a tensione alternata 4kV valore efficace 50Hz/5s	
Circuiti considerati: tutti i circuiti verso terra	

CONDIZIONI AMBIENTALI

Temperatura di riferimento: 23°C

Campo nominale di utilizzo: 5...40°C

Campo di funzionamento: -25...50°C

Campo limite per l'immagazzinamento e trasporto: -40...80°C

Prova di vibrazioni: in accordo con EN/IEC 60051-1 paragrafo 7.6

Prova d'urto: in accordo con EN/IEC 60051-1 paragrafo 7.6

CUSTODIA

Fissaggio: incasso

Modello Model	A	Conessioni / Connections	Coppia serraggio consigliata (Nm) Tightening torque advised (Nm)	
			Min.	Max.
RQ48M	1...15A	faston 6,3 x 0,8mm / <i>faston 6,3 x 0,8mm</i>		
	20...40A	morsetti a vite M5 / <i>screw terminal M5</i>	2	2,5
RQ72M-RQ96M	1...15A	morsetti a vite M4 - faston 6,3 x 0,8mm / <i>screw terminal M4 - faston 6,3 x 0,8mm</i>	1	1,5
	20...60A	morsetti a vite M7 / <i>screw terminal M7</i>	2	2,5

Materiale custodia: policarbonato autoestinguente

Grado di protezione(EN/IEC 60529): IP52 frontale, IP20 morsetti (con coprimorsetto)

Opzione: protezione frontale IP54

Foratura pannello - Frontale - Profondità: vedi tabella dimensioni

Peso: vedi tabella dimensioni

DISPLAY

Scale: interchangeable, easy-insertion to protect the pointer as well as relevant closing slip

Scale colour: white background, black divisions and numbering

Customized scales upon request

Option: reference red mark

Scale length: 90°

Scale marking:

Pointer colour: black

Option: (adjustable) reference red pointer to store the highest measured value

INPUT

Quantity: direct current

Connection: direct (S.250/109 or by external shunt (S.250/110)

Rating current In

Direct connection: 50µA...60A (40A for RQ48M)

Connection by external shunt: 1A/60mV...6000A/60mV

Connection by transducers or sensors: 1...600mA – 0...5/10/20mA – 4...20mA

Continuous overload: 1,2In

Instantaneous overload: 10In/5s

Accuracy (EN/IEC 60051): cl.1,5

Option: accuracy cl.1

Voltage drop: from 700mV (In=50 µA) up to 60mV (In=10mA...60A)

INSULATION	(EN/IEC 61010-1)
Installation category: III	
Pollution degree: 2	
Insulation voltage rating: 600V (Phase - Neutral)	
A.C. voltage test 4kV r.m.s. 50Hz/5s	
Considered circuits : all circuits and earth	

ENVIRONMENTAL CONDITIONS

Reference temperature: 23°C

Nominal range of use: 5...40°C

Operating range: -25...50°C

Limit range for storage and transport: -40...80°C

Vibration test: according to EN/IEC 60051-1 paragraph 7.6

Shock test: according to EN/IEC 60051-1 paragraph 7.6

HOUSING

Mounting: flush mounting

Housing material: self-extinguishing polycarbonate

Protection degree (EN/IEC 60529): IP52 front frame, IP20 terminals (with protection)

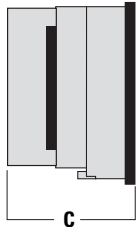
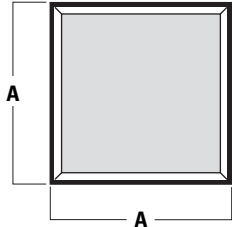
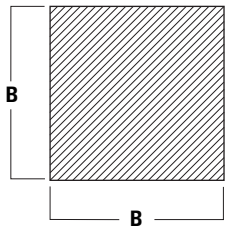
Option: protection IP54 front frame

Panel cutout - Front frame - Depth: see table dimensions

Weight: see table dimensions

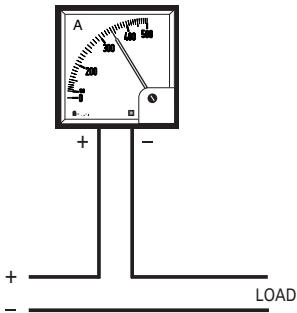
DIMENSIONI DIMENSIONS

Modello / Model	A	B	C	Peso / Weight
RQ48M	48x48	45x45	75	120gr.
RQ72M	72x72	68x68	69	190gr.
RQ96M	96x96	92x92	69	260gr.



SCHEMI D'INSERZIONE WIRING DIAGRAMS

S 250/109



S 250/110

