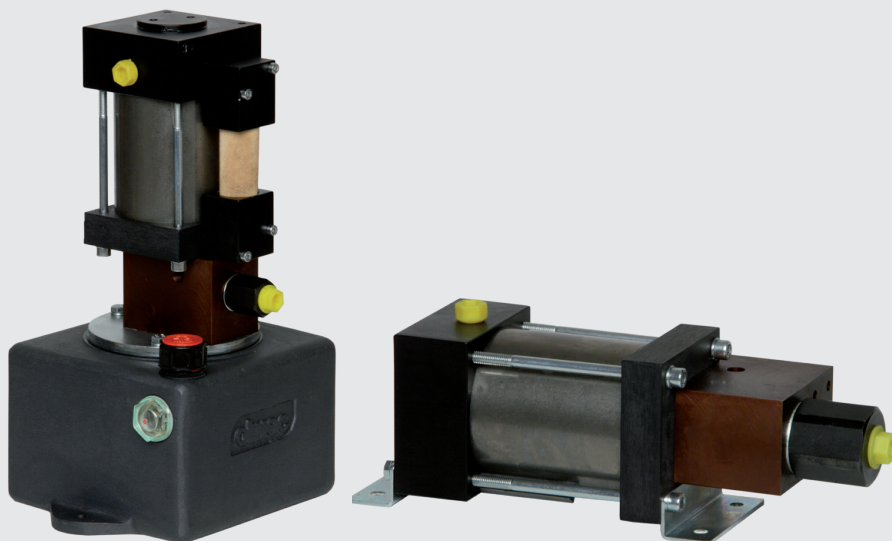


SERIE P801



PRESSIONE IDRAULICA: 10 - 455 BAR
HYDRAULIC PRESSURE: 10 - 455 BAR



VERSIONE PER OLIO E PER ACQUA
OIL AND WATER WORKING APPLICATION



VERSIONI PER AGENTI AGGRESSIVI E/O CORROSIVI
VERSIONS SUITABLE FOR AGGRESSIVE AND CORROSIVE AGENTS



MONTAGGIO ORIZZONTALE O VERTICALE
HORIZONTAL OR VERTICAL MOUNTING



DIMENSIONI COMPATTE
COMPACT DIMENSIONS

CARATTERISTICHE

Pompa compatta e di minimo ingombro alimentata dall'aria compressa con pressioni da 2 a 7 bar, trova facile applicazione nell'alimentazione di impianti dove non sono richieste elevate portate d'olio.

Realizzata in 6 rapporti di moltiplicazione raggiunge pressioni fino a 455 bar e portate fino a 9,5 litri/min. .

Può essere fissata a parete in posizione verticale o orizzontale con opportuni squadretti, o direttamente flangiata su serbatoi di diverse capacità.

Nei montaggi con serbatoi separati, è consigliabile che la pompa si trovi montata con un dislivello minimo dal serbatoio per evitare problemi di innesco.

A richiesta, la pompa può essere fornita con i seguenti accessori:

- serbatoi di diverse capacità
- accessori per impianto pneumatico
- accessori per impianto oleodinamico

CHARACTERISTICS

A compact pump with minimal space requirement, operating on compressed air with pressures from 2 to 7 bar, is widely used in the supply of systems where high oil delivery rates are not required.

Constructed with 6 intensification ratios, it is able to achieve pressures up to 455 bar and delivery rates up to 9.5 litres/min. .

It can be mounted vertically or horizontally on walls with the aid of special brackets, or flanged straight onto tanks of various capacities.

In installations with separate tanks, the difference in level between pump and tank should be minimal in order to avoid priming problems.

The following optional accessories are available:

- tanks of various capacities
- pneumatic system accessories
- hydraulic system accessories

DATI TECNICI / TECHNICAL DATA

Modello Model		P801-5	P801-8	P801-16	P801-30	P801-42	P801-65
Rapporto di moltiplicazione Pressure ratio		1 : 5	1 : 8	1 : 16	1 : 30	1 : 42	1 : 65
Pressione nominale massima Maximum nominal pressure	bar	35	56	112	210	294	455
Pressione dell'aria Air pressure	bar	2 ÷ 7					
Consumo aria Air consumption	NI/min	300					
Rumorosità Noise level	dB	Rumorosità misurata ad 1 metro / Noise measured at 1 meter 78 ÷ 80					
Peso pompa standard Standard pump weight	Kg	3,6					
Peso pompa con serbatoio Pump weight with tank	Kg	Lt 1,2 = 6 // Lt 3 = 7,5 // Lt 6 = 10 // Lt 10 = 11,5					

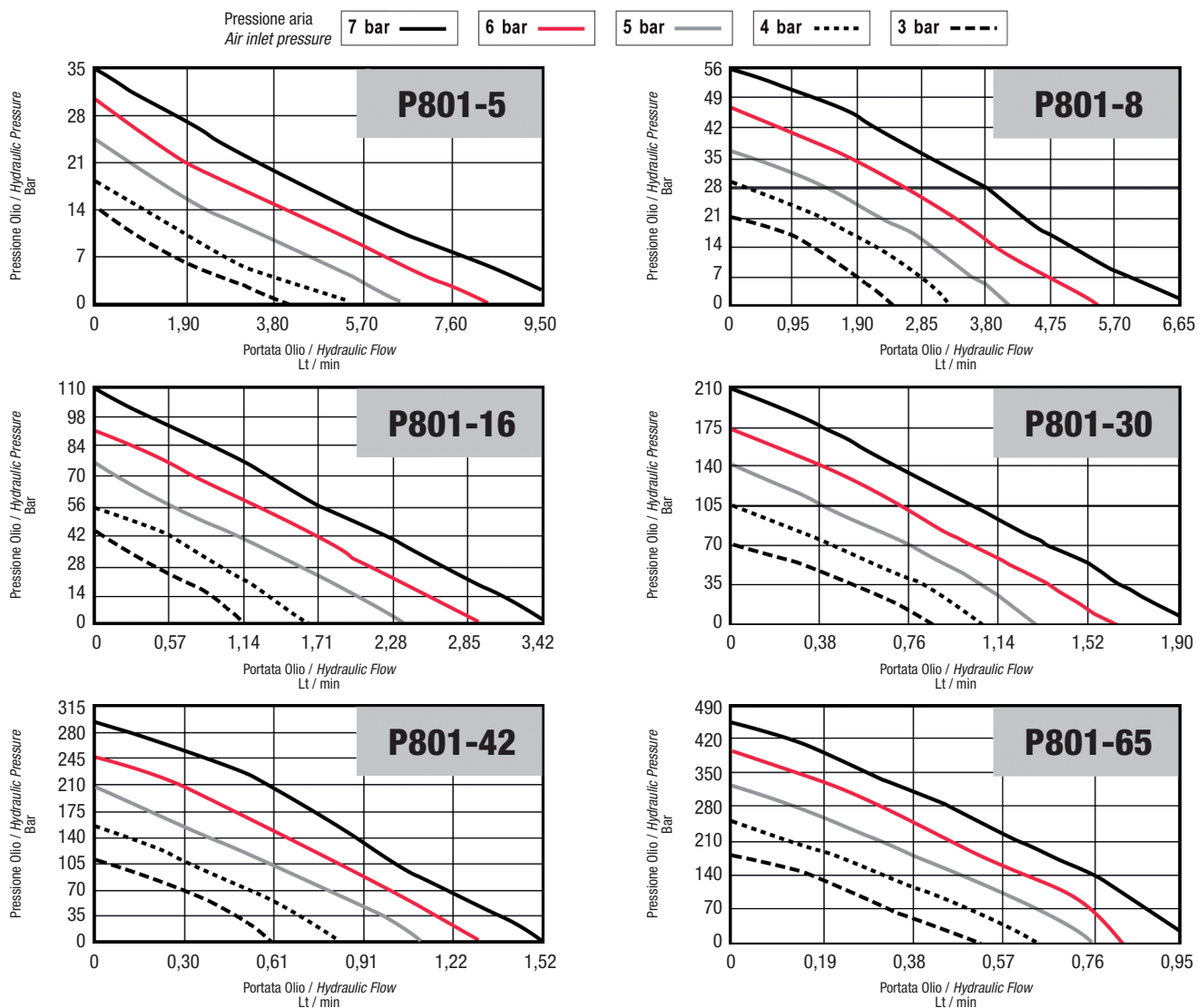
ESEMPIO APPLICAZIONE

Pompa pneumoidraulica P801 con serbatoio da Lt 10, valvola di massima a blocchetto, manometro M250 con esclusore e rubinetto di messa a scarico manuale.

APPLICATION EXAMPLE

P801 pneumohydraulic pump with 10 litre tank, block-construction relief valve, M250 pressure gauge with shut-off valve and manual dump valve.





ESEMPIO DI ORDINAZIONE / *ORDERING EXAMPLE*

P801-30

Serbatoio / Tank

Fluido / Fluid

Accessori / Accessories

Modello (vedi dati tecnici)
Model (see technical data)

-S = Senza serbatoio
(Versione standard)
Without tank
(Standard version)

-1,2 = Serbatoio Lt 1,2
1,2 L tank

-3 = Serbatoio Lt 3
3 L tank

-6 = Serbatoio Lt 6
6 L tank

-10 = Serbatoio Lt 10
10 L tank

-O = Olio idraulico
Without tank

-H = Acqua
Water

-F = Flangia
(Solo versione standard
senza serbatoio)
Flange
(Only standard version
without tank)

P801-30-1,2/H

Esempio di ordinazione di una pompa P801-30 con serbatoio Lt 1,2 versione per acqua
Ordering example of a P801-30 with 1,2 L tank water working application

ACCESSORI / *ACCESSORIES*

Pag./Page 87
Manometri/Pressure gauges

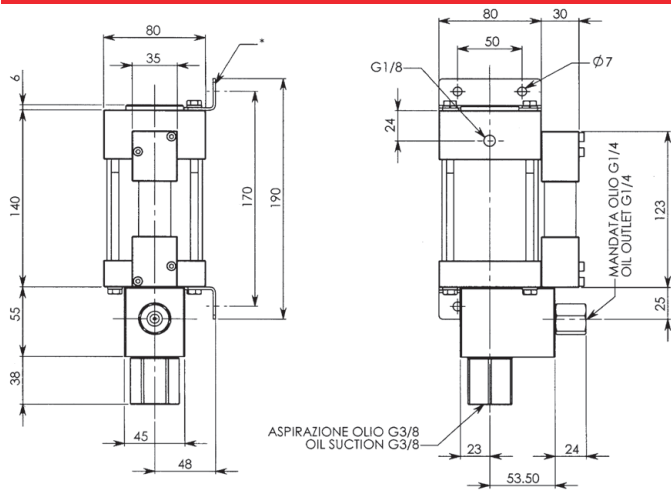
Pag./Page 88
Pressostati/Pressure switches

Pag./Page 92
Accumulatori/Accumulators

Pag./Page 100
Filtro olio alta pressione
High pressure oil filter

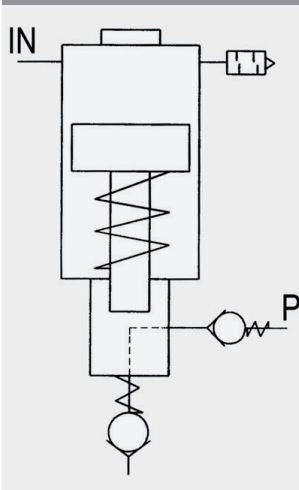
Pag./Page 101
Componenti idraulici e pneumatici
Hydraulic and pneumatic components

P801 STANDARD / P801 STANDARD

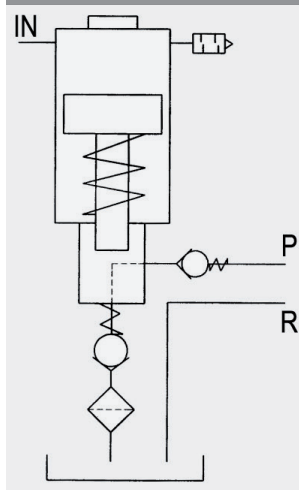


* Squadretti per fissaggio a parete / Brackets for wall mounting

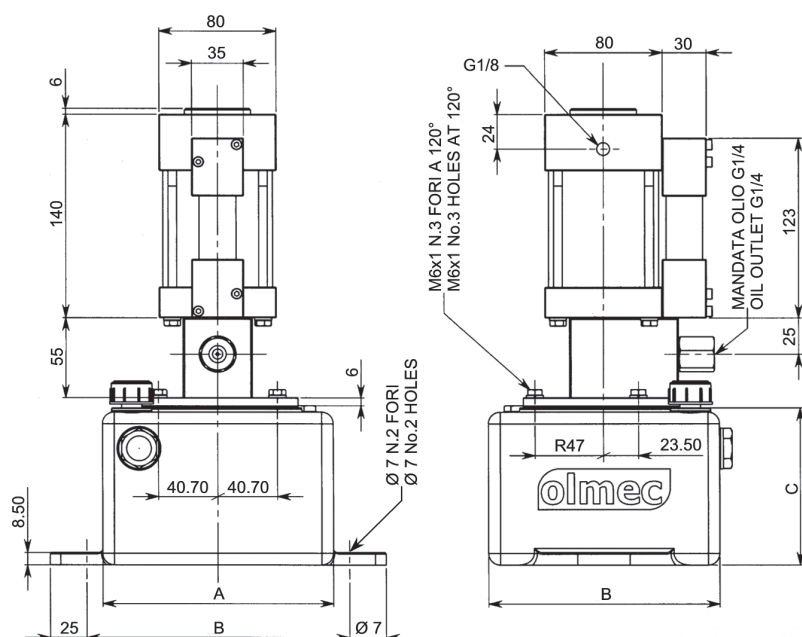
P801 STANDARD P801 STANDARD



P801 CON SERBATOIO P801 WITH TANK

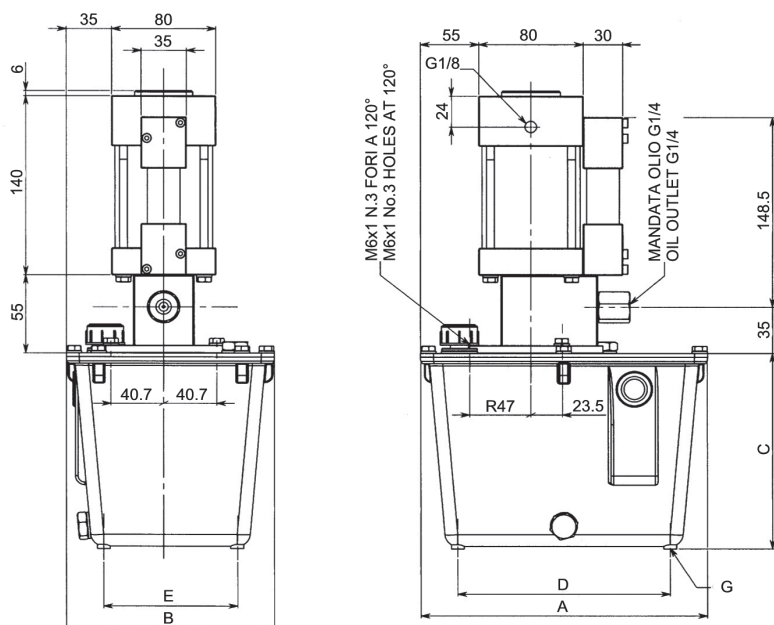


P801 CON SERBATOIO DA LT 1,2 / P801 WITH 1,2 L TANK

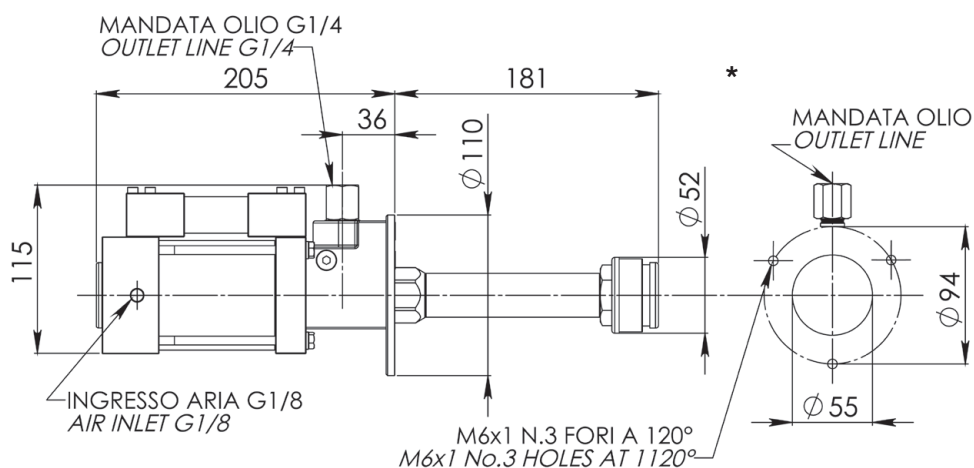


A	B	C	D
mm	mm	mm	mm
158	158	108	180

P801 CON SERBATOIO DA LT 3 - 6 - 10 / P801 WITH 3 - 6 - 10 L TANK



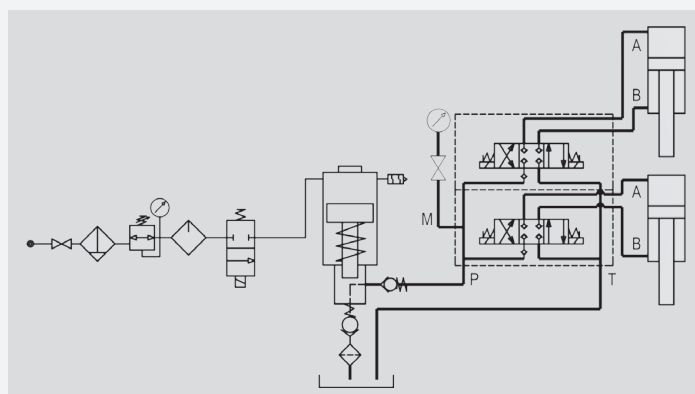
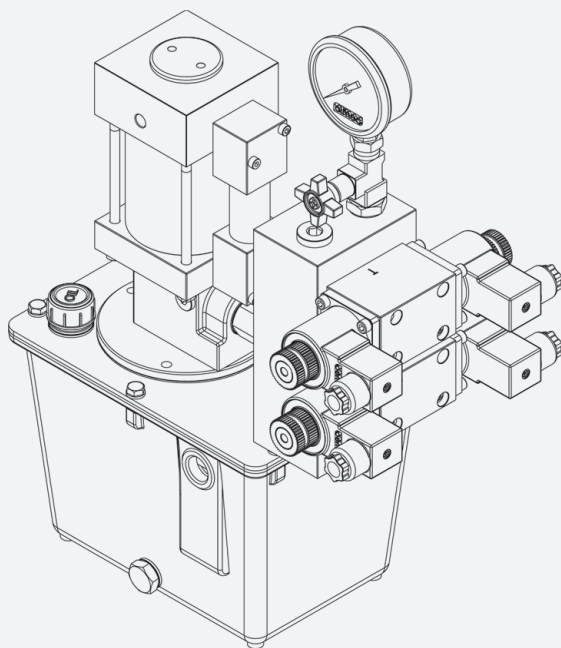
Serbatoio Tank	A	B	C	D	E	G
Lt	mm	mm	mm	mm	mm	mm
3	220	160	157	165	105	M 6
6	280	200	183	210	130	M 8
10	340	247	225	250	170	M 8



* **Lunghezza standard**
A richiesta si può avere la lunghezza desiderata.

* **Standard lenght**
On demand the desired length can be had.

ESEMPIO / EXAMPLE



ESEMPIO APPLICAZIONE

Pompa pneumoidraulica P801 con serbatoio da Lt 3, blocco Cetop3 a 2 stazioni, n.2 elettrovalvole olio 4/3, manometro M400 con esclusore. Questa applicazione consente di alimentare 2 linee indipendenti di cilindri a doppio effetto.

APPLICATION EXAMPLE

P801 pneumohydraulic pump with 3 litre tank, 2-station Cetop3 manifold, two 4/3 oil solenoid valves and M400 pressure gauge with shut-off valve. This application is able to supply 2 independent double-acting cylinder lines.